

## Podstawowe informacje



## Dane techniczne projektu

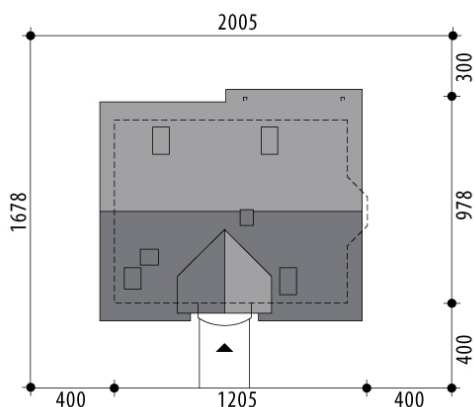
<b>Całkowita powierzchnia</b>	<b>124.30 m<sup>2</sup></b>
<b>Powierzchnia użytkowa</b>	<b>124.30 m<sup>2</sup></b>
<b>Powierzchnia zabudowy</b>	<b>98.80 m<sup>2</sup></b>
<b>Powierzchnia dachu</b>	<b>175.20 m<sup>2</sup></b>
<b>Kubatura</b>	<b>393.20 m<sup>3</sup></b>
<b>Kąt nachylenia</b>	<b>40°</b>
<b>Wysokość budynku</b>	<b>8.10 m</b>
<b>Wymiary działki</b>	<b>20.05 x 16.78 m</b>



## Opis projektu

Dom z użytkowym poddaszem, przeznaczony dla 4-6-osobowej rodziny. Na parterze znajduje się pokój dzienny, tworzący wraz z jadalnią i kuchnią otwartą przestrzeń. Program funkcjonalny mieszkalnej części parteru dopełniają gabinet, łazienka oraz spiżarnia i kotłownia. Na poddaszu znajdują się trzy pokoje (jeden z łazienką) oraz łazienka. Projekt dostępny jest w wersji z garażem jednostanowiskowym - Atlantyda Mała, z garażem dwustanowiskowym - Atlantyda Mała II oraz w wersjach o większej powierzchni użytkowej: z garażem 1-st. Atlantyda Nowa i Atlantyda, z garażem 2-st.: Atlantyda Nowa II i Atlanty...

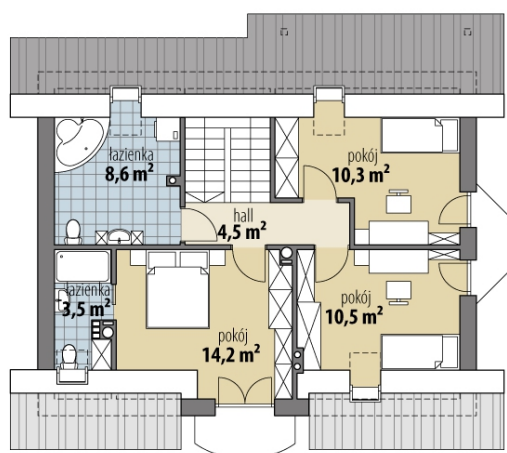
## Sytuacje



**Rzuty**

**Parter 72.70 m<sup>2</sup>**

wiatrołap	5.20 m <sup>2</sup>
pom. gosp.	5.90 m <sup>2</sup>
hall	6.40 m <sup>2</sup>
kuchnia	8.20 m <sup>2</sup>
spizarnia	1.70 m <sup>2</sup>
pok. dzienny + jadalnia	27.00 m <sup>2</sup>
schowek	0.80 m <sup>2</sup>
pokój	11.30 m <sup>2</sup>
łazienka	3.10 m <sup>2</sup>
garderoba	3.10 m <sup>2</sup>


**Poddasze 51.60 m<sup>2</sup>**

hall	4.50 m <sup>2</sup>
pokój	10.30 m <sup>2</sup>
pokój	10.50 m <sup>2</sup>
pokój	14.20 m <sup>2</sup>
łazienka	3.50 m <sup>2</sup>
łazienka	8.60 m <sup>2</sup>