

## Podstawowe informacje



## Dane techniczne projektu

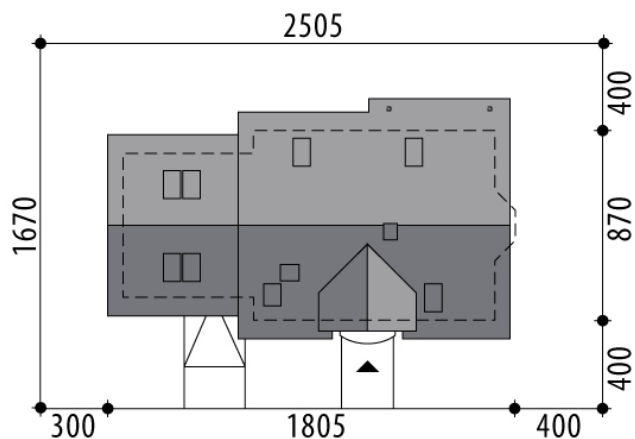
<b>Całkowita powierzchnia</b>	<b>124 m<sup>2</sup></b>
<b>Powierzchnia użytkowa</b>	<b>124 m<sup>2</sup></b>
<b>Powierzchnia zabudowy</b>	<b>143.70 m<sup>2</sup></b>
<b>Powierzchnia dachu</b>	<b>249.90 m<sup>2</sup></b>
<b>Kubatura</b>	<b>556.20 m<sup>3</sup></b>
<b>Kąt nachylenia</b>	<b>40°</b>
<b>Wysokość budynku</b>	<b>8.10 m</b>
<b>Wymiary działki</b>	<b>25.05 x 16.70 m</b>

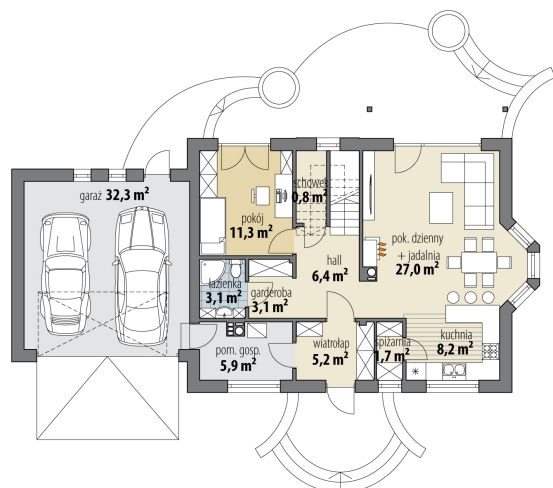


## Opis projektu

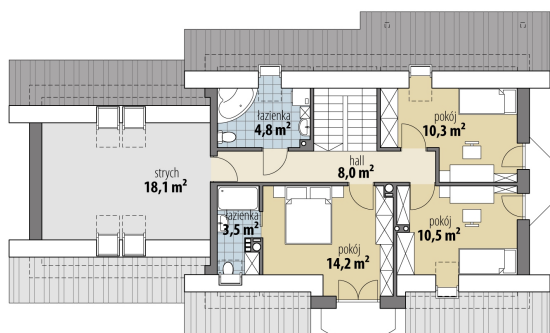
Dom z użytkowym poddaszem, przeznaczony dla 4-6-osobowej rodziny. Na parterze znajduje się pokój dzienny, tworzący wraz z jadalnią i kuchnią otwartą przestrzeń. Program funkcjonalny mieszkalnej części parteru dopełniają gabinet, łazienka oraz spiżarnia. Jednostanowiskowy garaż dostępny jest poprzez pomieszczenie gospodarcze. Na poddaszu znajdują się trzy pokoje (jeden z łazienką), łazienka oraz strych. Projekt dostępny jest w wersji z garażem jednostanowiskowym - Atlantyda Mała, bez garażu - Atlantyda Mała III oraz w wersjach o większej powierzchni użytkowej: z garażem 1-st. Atlantyda Nowa i...

## Sytuacje



**Rzuty**

**Parter 72.70 m<sup>2</sup>**

wiatrołap	5.20 m <sup>2</sup>
pom. gosp.	5.90 m <sup>2</sup>
garaż	32.30 m <sup>2</sup>
hall	6.40 m <sup>2</sup>
spizarnia	1.70 m <sup>2</sup>
kuchnia	8.20 m <sup>2</sup>
pok. dzienny + jadalnia	27.00 m <sup>2</sup>
pokój	11.30 m <sup>2</sup>
schowek	0.80 m <sup>2</sup>
łazienka	3.10 m <sup>2</sup>
garderoba	3.10 m <sup>2</sup>


**Poddasze 51.30 m<sup>2</sup>**

hall	8.00 m <sup>2</sup>
pokój	10.30 m <sup>2</sup>
pokój	10.50 m <sup>2</sup>
pokój	14.20 m <sup>2</sup>
łazienka	3.50 m <sup>2</sup>
łazienka	4.80 m <sup>2</sup>
strych	18.10 m <sup>2</sup>