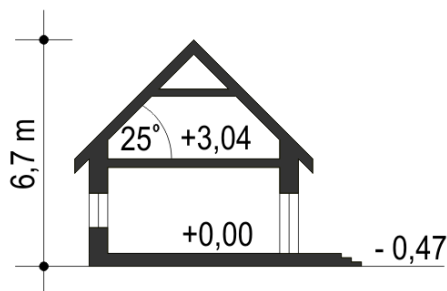


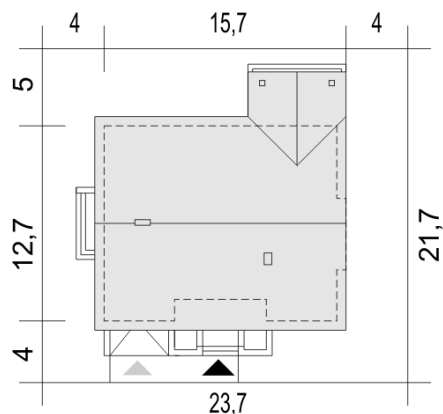
Podstawowe informacje



Przekrój



Sytuacje

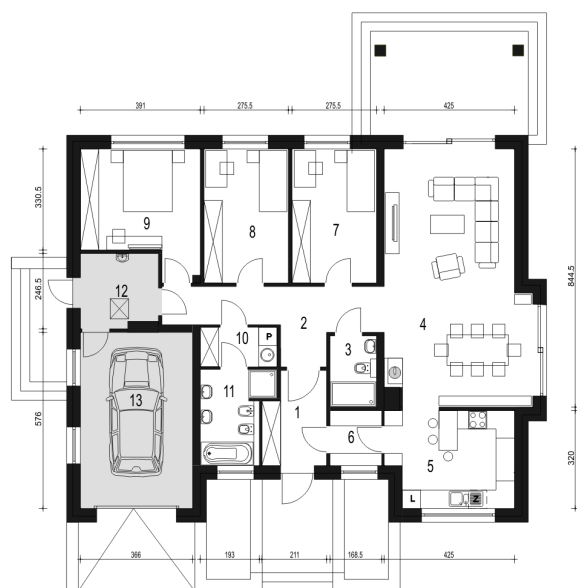


Dane techniczne projektu

Całkowita powierzchnia	186.10 m ²
Powierzchnia użytkowa	117.70 m ²
Powierzchnia zabudowy	186.10 m ²
Powierzchnia dachu	269 m ²
Kubatura	403 m ³
Wymiary budynku	15.70 x 12.70 m
Kąt nachylenia	25°
Wysokość budynku	6.70 m
Wymiary działki	23.70 x 21.70 m

Opis projektu

Projekt domu jednorodzinnego dla 4- osobowej rodziny.

Rzuty

Parter 147.20 m²

Wiatrołap	5.80 m ²
Pralnia*	3.00 m ²
Łazienka	6.40 m ²
Kotłownia*	5.90 m ²
Garaż*	20.80 m ²
Hol	11.30 m ²
Łazienka	3.40 m ²
Salon	37.40 m ²
Kuchnia	12.50 m ²
Spizarnia	2.90 m ²
Sypialnia	11.90 m ²
Sypialnia	11.90 m ²
Sypialnia	14.00 m ²