

## Podstawowe informacje



## Dane techniczne projektu

<b>Całkowita powierzchnia</b>	<b>439.58 m<sup>2</sup></b>
<b>Powierzchnia użytkowa</b>	<b>206.10 m<sup>2</sup></b>
<b>Powierzchnia zabudowy</b>	<b>157.88 m<sup>2</sup></b>
<b>Powierzchnia dachu</b>	<b>258 m<sup>2</sup></b>
<b>Kubatura</b>	<b>1 210 m<sup>3</sup></b>
<b>Wymiary budynku</b>	<b>15.93 x 11.13 m</b>
<b>Kąt nachylenia</b>	<b>40°</b>
<b>Wysokość budynku</b>	<b>9.23 m</b>
<b>Wymiary działki</b>	<b>23.93 x 20.13 m</b>



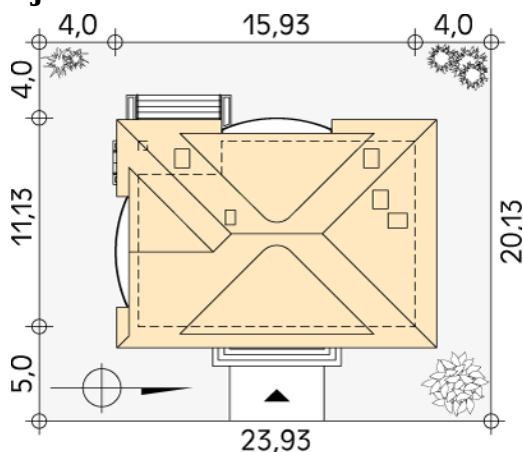
## Opis projektu

Budynek mieszkalny jednorodzinny, podpiwniczony z poddaszem użytkowym. W piwnicy zaprojektowano pomieszczenia gospodarcze i rekreacyjne. Na parterze umieszczono przestronny pokój dzienny z dostępem do jadalni i zamkniętą kuchnię. Przy wejściu znajduje się pokój - gabinet. Na poddaszu znajdują się trzy sypialnie z garderobami i łazienka.

## Elewacje



## Sytuacje



DOBRY DOM  
 ul. Wrzesława Romańczuka 6, 35-302 Rzeszów  
 +48 17 852 52 30  
 08:00 - 16:00

waldemar.kowalski@grupadobrydom.pl

Podane ceny nie stanowią oferty handlowej w rozumieniu art. 66 par. 1 Kodeksu Cywilnego

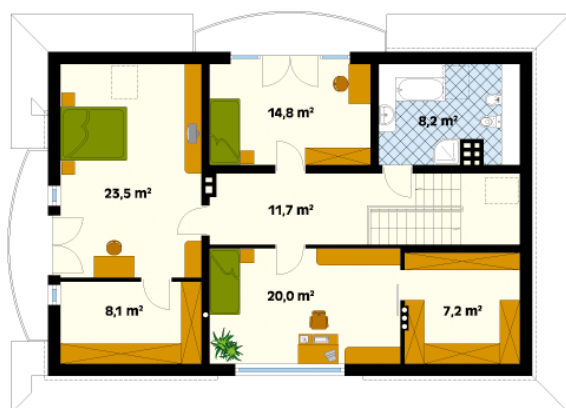
**Rzuty**

**Piwnica 113.15 m<sup>2</sup>**

korytarz/komunikacja	26.56 m <sup>2</sup>
wc	8.86 m <sup>2</sup>
pomieszczenie rekreacyjne	34.63 m <sup>2</sup>
pomieszczenie gospodarcze	19.14 m <sup>2</sup>
kotłownia	11.98 m <sup>2</sup>
pralnia	11.98 m <sup>2</sup>


**Parter 113.82 m<sup>2</sup>**

wiatrołap	2.40 m <sup>2</sup>
garderoba	2.23 m <sup>2</sup>
korytarz/komunikacja	27.42 m <sup>2</sup>
salon	34.63 m <sup>2</sup>
jadalnia	19.45 m <sup>2</sup>
kuchnia	8.60 m <sup>2</sup>
spizarnia	3.23 m <sup>2</sup>
łazienka	3.88 m <sup>2</sup>
gabinet	11.98 m <sup>2</sup>

**Rzuty**

**Poddasze 92.28 m<sup>2</sup>**

korytarz/komunikacja	11.48 m <sup>2</sup>
garderoba	7.70 m <sup>2</sup>
sypialnia	23.38 m <sup>2</sup>
sypialnia	14.56 m <sup>2</sup>
łazienka	8.15 m <sup>2</sup>
sypialnia	19.73 m <sup>2</sup>
garderoba	7.28 m <sup>2</sup>