

## Podstawowe informacje



## Dane techniczne projektu

<b>Całkowita powierzchnia</b>	<b>163.59 m<sup>2</sup></b>
<b>Powierzchnia użytkowa</b>	<b>107.16 m<sup>2</sup></b>
<b>Powierzchnia zabudowy</b>	<b>163.59 m<sup>2</sup></b>
<b>Powierzchnia dachu</b>	<b>269 m<sup>2</sup></b>
<b>Kubatura</b>	<b>810.58 m<sup>3</sup></b>
<b>Wymiary budynku</b>	<b>12.04 x 16.54 m</b>
<b>Kąt nachylenia</b>	<b>25°</b>
<b>Wysokość budynku</b>	<b>7.02 m</b>
<b>Wymiary działki</b>	<b>19.04 x 25.54 m</b>



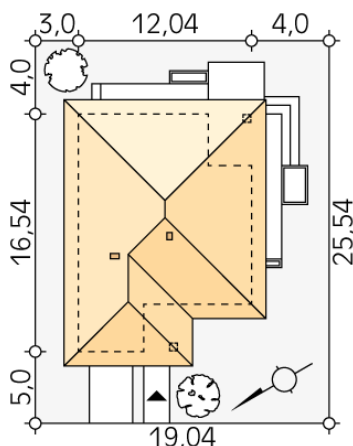
## Opis projektu

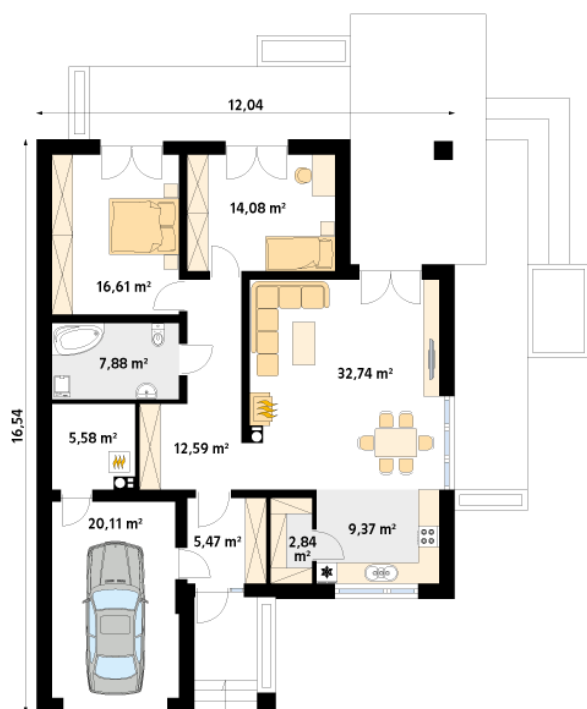
Jednorodzinny budynek mieszkalny, parterowy, przeznaczony dla 3 - 4-osobowej rodziny. W części dziennej przewidziano salon połączony z jadalnią, z którego prowadzi wyjście na zadaszony taras, oraz kuchnię ze spiżarnią. W części nocnej zaprojektowano dwie sypialnie i łazienkę. Część gospodarczą stanowi kotłownia na każdy rodzaj paliwa oraz jedno stanowiskowy garaż.

## Elewacje



## Sytuacje



**Rzuty**

**Parter 127.27 m<sup>2</sup>**

<b>wiatrołap</b>	5.47 m <sup>2</sup>
<b>garaż</b>	20.11 m <sup>2</sup>
<b>hol</b>	12.59 m <sup>2</sup>
<b>łazienka</b>	7.88 m <sup>2</sup>
<b>sypialnia</b>	16.61 m <sup>2</sup>
<b>sypialnia</b>	14.08 m <sup>2</sup>
<b>salon/jadalnia</b>	32.74 m <sup>2</sup>
<b>kuchnia</b>	9.37 m <sup>2</sup>
<b>spiżarnia</b>	2.84 m <sup>2</sup>
<b>kotłownia</b>	5.58 m <sup>2</sup>