

## Podstawowe informacje



## Dane techniczne projektu

<b>Całkowita powierzchnia</b>	<b>147.48 m<sup>2</sup></b>
<b>Powierzchnia użytkowa</b>	<b>95.12 m<sup>2</sup></b>
<b>Powierzchnia zabudowy</b>	<b>73.74 m<sup>2</sup></b>
<b>Powierzchnia dachu</b>	<b>140 m<sup>2</sup></b>
<b>Kubatura</b>	<b>411 m<sup>3</sup></b>
<b>Wymiary budynku</b>	<b>9.34 x 7.84 m</b>
<b>Kąt nachylenia</b>	<b>45°</b>
<b>Wysokość budynku</b>	<b>8.78 m</b>
<b>Wymiary działki</b>	<b>17.34 x 16.84 m</b>



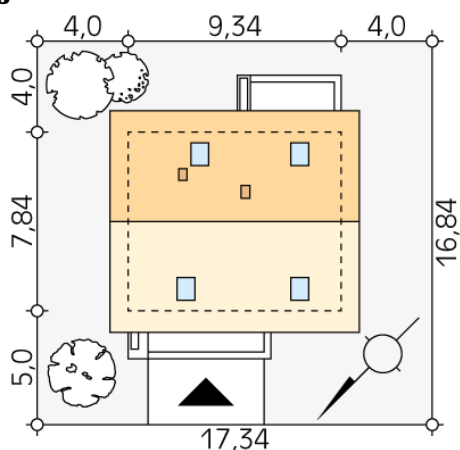
## Opis projektu

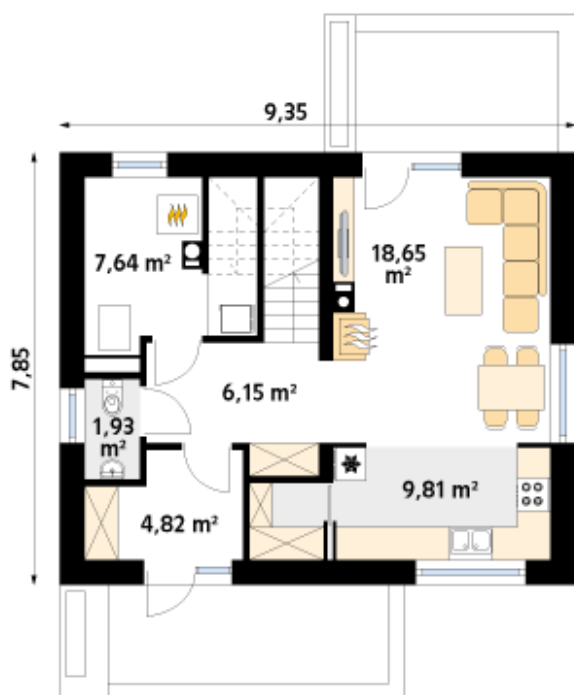
Niewielki, kompaktowy dom energooszczędny, zaprojektowany z myślą o 4-osobowej rodzinie. Prosta bryła, dwuspadowy dach czynią go prostym i tanim w budowie. Amol jest projektem bardzo funkcjonalnym. Architekt zastosował szereg zabiegów mających na celu optyczne powiększenie części dziennej: kuchnia otwarta na salon, okna typu porte-fenetre. Zadbano również o tzw. schowki: spiżarnię przy kuchni, szafę w wiatrołapie oraz w holu, które czynią dom praktycznym. Na poddaszu są trzy sypialnie oraz łazienka. W domu znajduje się dość spore pomieszczenie gospodarcze, które...

## Elewacje

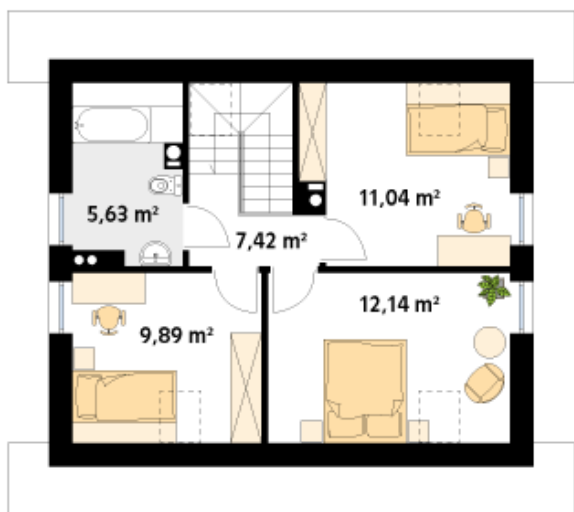


## Sytuacje



**Rzuty**

**Parter 49 m<sup>2</sup>**

wiatrołap	4.82 m <sup>2</sup>
hol	6.15 m <sup>2</sup>
wc	1.93 m <sup>2</sup>
salon	18.65 m <sup>2</sup>
kuchnia	9.81 m <sup>2</sup>
kotłownia	7.64 m <sup>2</sup>


**Poddasze 46.12 m<sup>2</sup>**

korytarz/komunikacja	7.42 m <sup>2</sup>
pokój	11.04 m <sup>2</sup>
pokój	12.14 m <sup>2</sup>
pokój	9.89 m <sup>2</sup>
łazienka	5.63 m <sup>2</sup>