

Podstawowe informacje



Dane techniczne projektu

Całkowita powierzchnia	247.36 m²
Powierzchnia użytkowa	159.41 m²
Powierzchnia zabudowy	248.04 m²
Powierzchnia dachu	396 m²
Kubatura	1 169 m³
Wymiary budynku	16.85 x 21.95 m
Kąt nachylenia	30°
Wysokość budynku	6.80 m
Wymiary działki	24.85 x 29.95 m



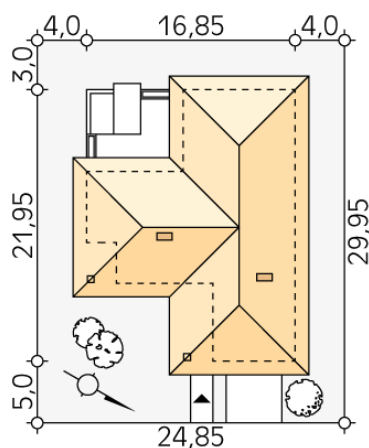
Opis projektu

Jednorodzinny budynek mieszkalny, niepodpiwniczony. Wielkim atutem projektu są cztery sypialnie, co umożliwia wygodne funkcjonowanie 5-osobowej rodziny. W części dziennej zaprojektowano kuchnię ze spiżarnią oraz salon z jadalnią, z którego prowadzi wyjście na zadaszony taras. Część nocną stanowią cztery sypialnie, w tym jedna z własną łazienką i garderobą. W części gospodarczej przewidziano przestronną kotłownię oraz dwustanowiskowy garaż.

Elewacje



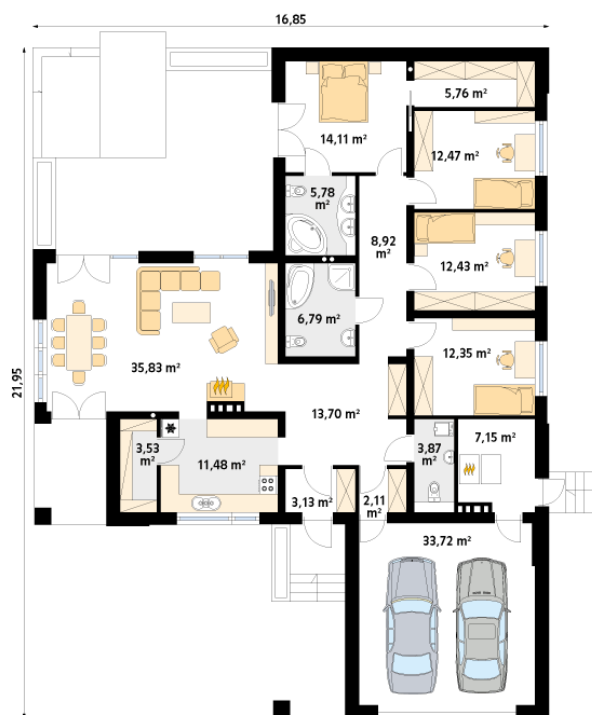
Sytuacje



DOBRY DOM
 ul. Wrzesława Romańczuka 6, 35-302 Rzeszów
 +48 17 852 52 30
 08:00 - 16:00

waldemar.kowalski@grupadobrydom.pl

Podane ceny nie stanowią oferty handlowej w rozumieniu art. 66 par. 1 Kodeksu Cywilnego

Rzuty

Parter 193.13 m²

wiatrołap	3.13 m ²
garderoba	5.76 m ²
sypialnia	12.47 m ²
sypialnia	12.43 m ²
wc	3.87 m ²
kotłownia	7.15 m ²
pomieszczenie gospodarcze	2.11 m ²
garaż	33.72 m ²
korytarz/komunikacja	13.70 m ²
kuchnia	11.48 m ²
spizarnia	3.53 m ²
salon/jadalnia	35.83 m ²
korytarz/komunikacja	8.92 m ²
łazienka	6.79 m ²
łazienka	5.78 m ²
sypialnia	14.11 m ²