

## Podstawowe informacje



## Dane techniczne projektu

<b>Całkowita powierzchnia</b>	<b>221.54 m<sup>2</sup></b>
<b>Powierzchnia użytkowa</b>	<b>138.15 m<sup>2</sup></b>
<b>Powierzchnia zabudowy</b>	<b>221.54 m<sup>2</sup></b>
<b>Powierzchnia dachu</b>	<b>373.53 m<sup>2</sup></b>
<b>Kubatura</b>	<b>1 361.52 m<sup>3</sup></b>
<b>Wymiary budynku</b>	<b>15.95 x 19.25 m</b>
<b>Kąt nachylenia</b>	<b>30°</b>
<b>Wysokość budynku</b>	<b>7.46 m</b>
<b>Wymiary działki</b>	<b>23.95 x 27.25 m</b>



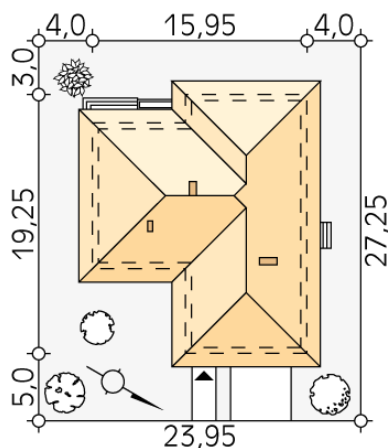
## Opis projektu

Parterowy budynek dla 4-osobowej rodziny. Przejrzysty układ funkcjonalny z podziałem na część dzienną z otwartą kuchnią i przytulną strefę prywatną. Garderoba, spiżarnia i pomieszczenie gospodarcze zapewniają dodatkową przestrzeń magazynową. Komfort użytkowania podnosi dodatkowa łazienka i garderoba dostępne z sypialni. Zadaszony taras pozwala na przebywanie na świeżym powietrzu niezależnie od warunków atmosferycznych

## Elewacje



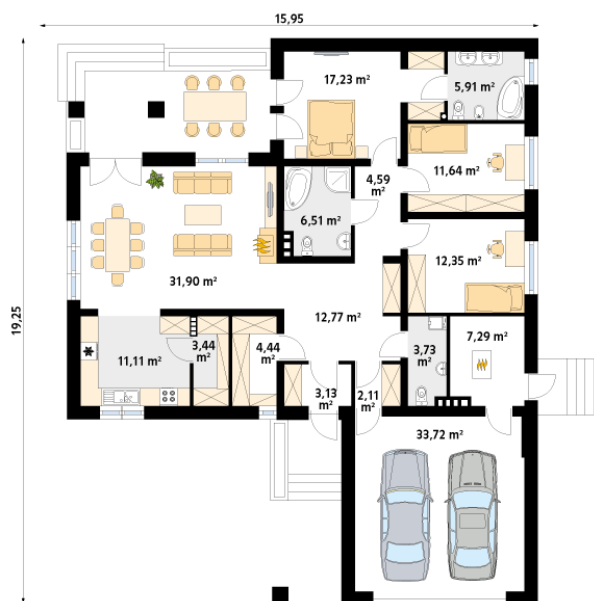
## Sytuacje



**DOBRY DOM**  
 ul. Wrzesława Romańczuka 6, 35-302 Rzeszów  
 +48 17 852 52 30  
 08:00 - 16:00

waldemar.kowalski@grupadobrydom.pl

Podane ceny nie stanowią oferty handlowej w rozumieniu art. 66 par. 1 Kodeksu Cywilnego

**Rzuty**

**Parter 171.87 m<sup>2</sup>**

wiatrołap	3.13 m <sup>2</sup>
łazienka	5.91 m <sup>2</sup>
sypialnia	11.64 m <sup>2</sup>
sypialnia	12.35 m <sup>2</sup>
wc	3.73 m <sup>2</sup>
kotłownia	7.29 m <sup>2</sup>
garaż	33.72 m <sup>2</sup>
pomieszczenie gospodarcze	2.11 m <sup>2</sup>
hol	12.77 m <sup>2</sup>
garderoba	4.44 m <sup>2</sup>
spizarnia	3.44 m <sup>2</sup>
kuchnia	11.11 m <sup>2</sup>
salon/jadalnia	31.90 m <sup>2</sup>
łazienka	6.51 m <sup>2</sup>
korytarz/komunikacja	4.59 m <sup>2</sup>
sypialnia	17.23 m <sup>2</sup>