

Podstawowe informacje



Dane techniczne projektu

Całkowita powierzchnia	415.90 m²
Powierzchnia użytkowa	166.45 m²
Powierzchnia zabudowy	253.11 m²
Powierzchnia dachu	389 m²
Kubatura	1 680.67 m³
Wymiary budynku	16.85 x 21.95 m
Kąt nachylenia	25°
Wysokość budynku	6.32 m
Wymiary działki	24.85 x 29.95 m



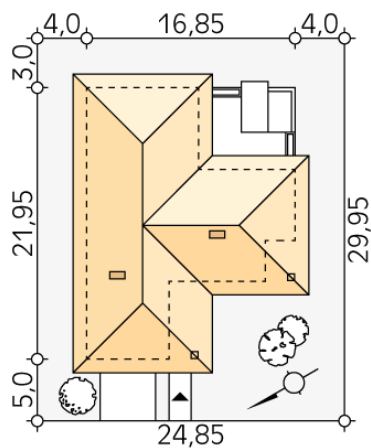
Opis projektu

Dom parterowy, podpiwniczony stworzony z myślą o 5-sobowej rodzinie ceniącej własną przestrzeń oraz komfort użytkowania wnętrza. Centralnym punktem domu jest przestronny salon połączony z jadalnią, charakteryzujący się dużą ilością przeszkleń. W części dziennej domu znajduje się również dużych rozmiarów kuchnia z przylegającą do niej spiżarnią. W części nocnej znajdują się cztery sypialnie, z których główny apartament posiada własną garderobę oraz łazienkę. Do dyspozycji mieszkańców pozostaje również rodzinna łazienka, wc, dwustanowiskowy garaż oraz...

Elewacje



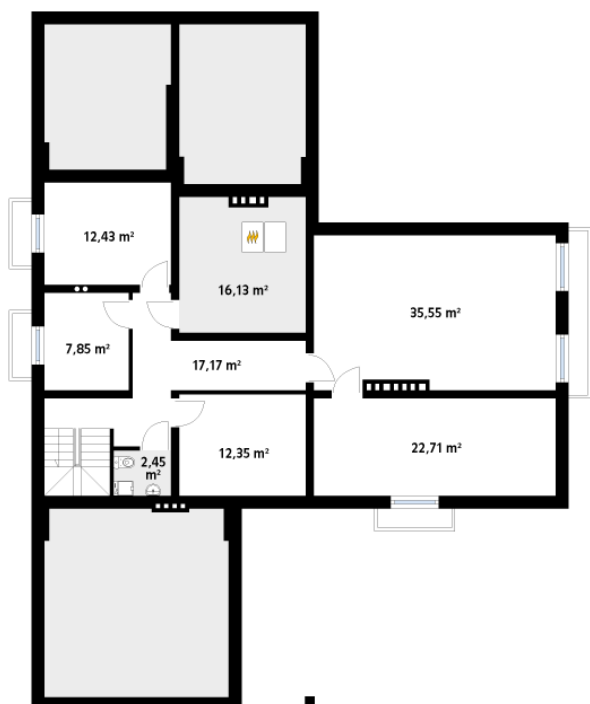
Sytuacje



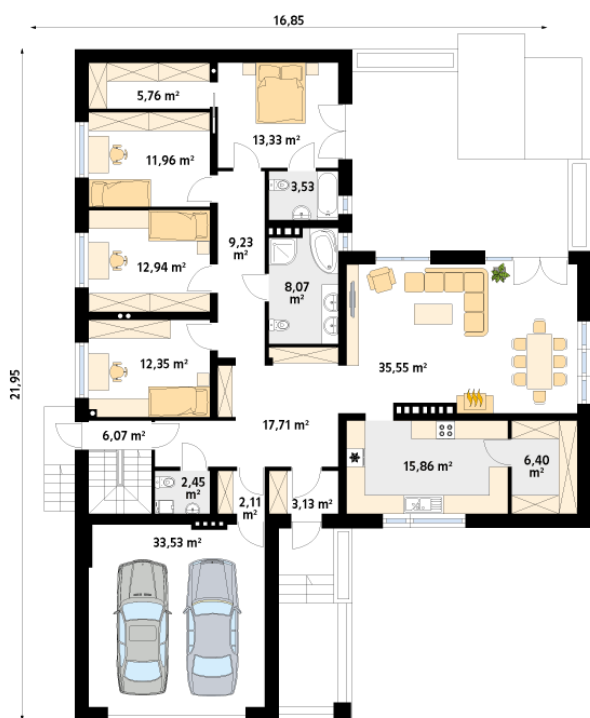
DOBRY DOM
 ul. Wrzesława Romańczuka 6, 35-302 Rzeszów
 +48 17 852 52 30
 08:00 - 16:00

waldemar.kowalski@grupadobrydom.pl

Podane ceny nie stanowią oferty handlowej w rozumieniu art. 66 par. 1 Kodeksu Cywilnego

Rzuty

Piwnica 126.64 m²

korytarz/komunikacja	17.17 m ²
pomieszczenie gospodarcze	35.55 m ²
sauna	22.71 m ²
spizarnia	12.35 m ²
wc	2.45 m ²
suszarnia	7.85 m ²
skład opału	12.43 m ²
kotłownia	16.13 m ²


Parter 199.98 m²

wiatrołap	3.13 m ²
garderoba	5.76 m ²
sypialnia	11.96 m ²
sypialnia	12.94 m ²
sypialnia	12.35 m ²
schody	6.07 m ²
wc	2.45 m ²
pomieszczenie gospodarcze	2.11 m ²
garaż	33.53 m ²
korytarz/komunikacja	17.71 m ²
kuchnia	15.86 m ²
spizarnia	6.40 m ²
salon/jadalnia	35.55 m ²
magazyn baru	8.07 m ²
korytarz/komunikacja	9.23 m ²
łazienka	3.53 m ²
sypialnia	13.33 m ²