

## Podstawowe informacje



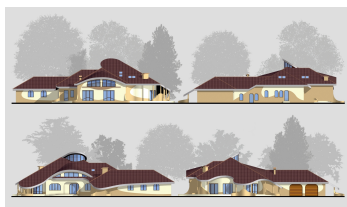
## Dane techniczne projektu

Powierzchnia użytkowa	655.16 m <sup>2</sup>
Powierzchnia zabudowy	531 m <sup>2</sup>
Kubatura	3 230 m <sup>3</sup>

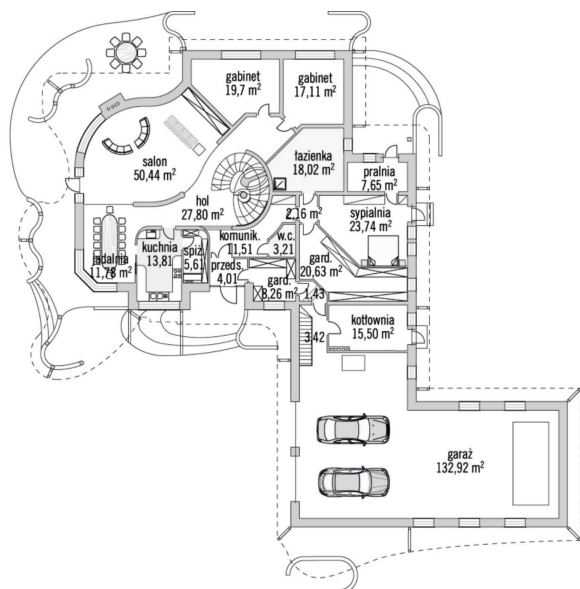
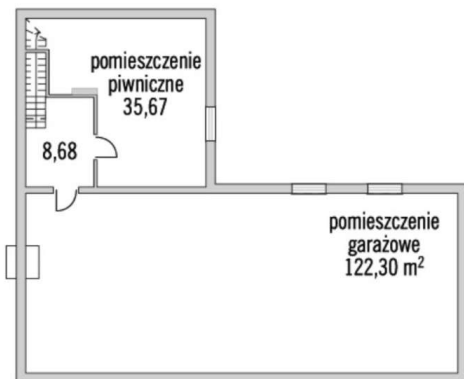
## Opis projektu

---

## Elewacje



**Rzuty**



**Rzuty**

