

Podstawowe informacje



Dane techniczne projektu

Całkowita powierzchnia	149.88 m²
Powierzchnia użytkowa	94.65 m²
Powierzchnia zabudowy	76.28 m²
Powierzchnia dachu	132 m²
Kubatura	428.11 m³
Wymiary budynku	9.65 x 7.85 m
Kąt nachylenia	42°
Wysokość budynku	8.20 m
Wymiary działki	18.15 x 16.85 m



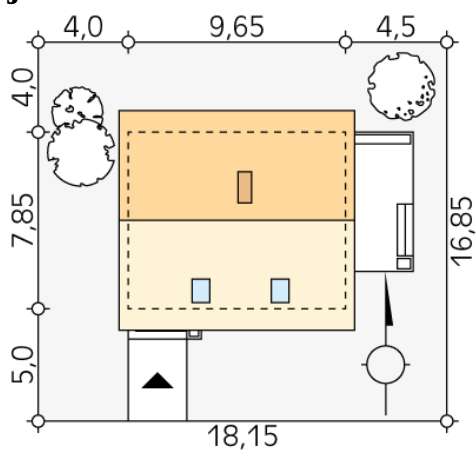
Opis projektu

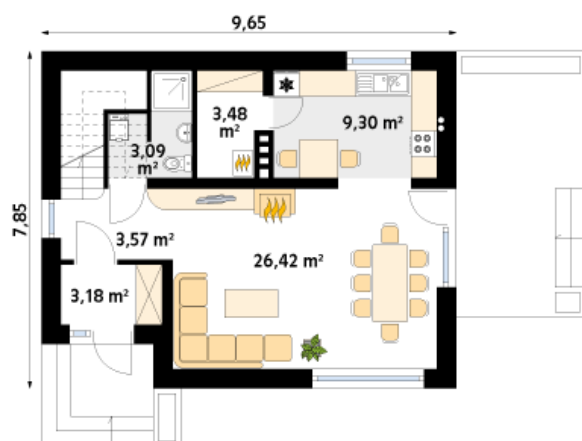
Niewielki, ale wygodny dom dla 4-osobowej rodziny. Prosta bryła przykryta dwuspadowym dachem oraz tradycyjna technologia budowy czynią dom tanim i dostępnym. Zlokalizowana na parterze część dzienna mieści w sobie przestronny pokój dzienny z jadalnią, kuchnię i dodatkowo kotłownię i łazienkę. Na poddaszu znajdują się dobrze doświetlone trzy sypialnie i łazienka. Dom ma niewielkie wymiary i z powodzeniem zmieści się na wąskiej działce, także z wjazdem od południa.

Elewacje

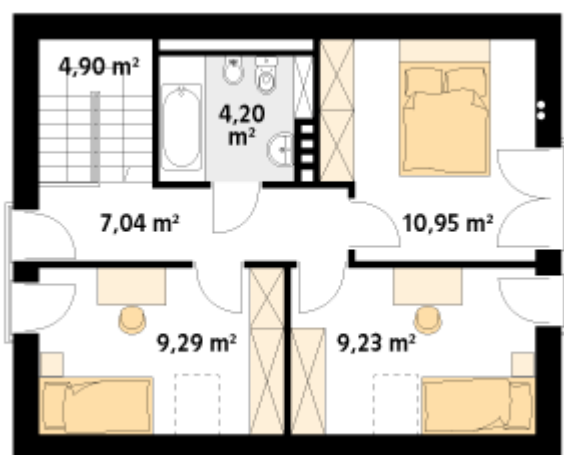


Sytuacje



Rzuty

Parter 49.04 m²

wiatrołap	3.18 m ²
hol	3.57 m ²
salon/jadalnia	26.42 m ²
kuchnia	9.30 m ²
kotłownia	3.48 m ²
łazienka	3.09 m ²


Poddasze 45.61 m²

schody	4.90 m ²
hol	7.04 m ²
łazienka	4.20 m ²
sypialnia	10.95 m ²
sypialnia	9.23 m ²
sypialnia	9.29 m ²