

Podstawowe informacje

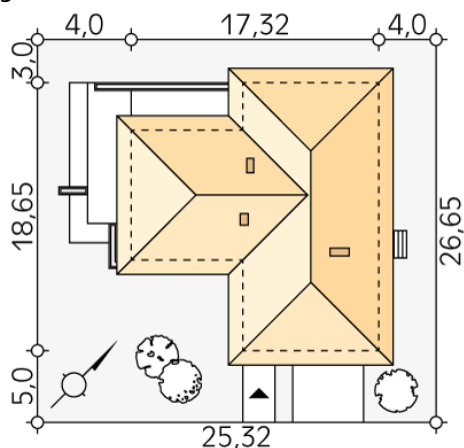
Dane techniczne projektu

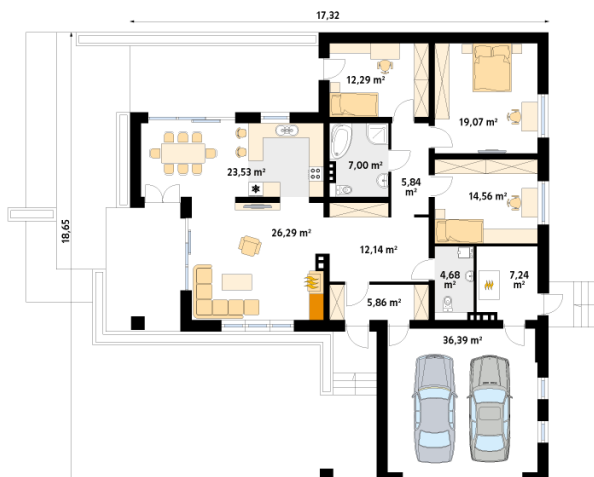
Całkowita powierzchnia	222.97 m²
Powierzchnia użytkowa	138.50 m²
Powierzchnia zabudowy	222.97 m²
Powierzchnia dachu	358 m²
Kubatura	1 018 m³
Wymiary budynku	17.32 x 18.65 m
Kąt nachylenia	25°
Wysokość budynku	6.43 m
Wymiary działki	25.32 x 26.65 m


Opis projektu

Budynek mieszkalny, parterowy, niepodpiwniczony, przeznaczony dla 4-osobowej rodziny. W części dziennej zaprojektowano salon połączony z kuchnią i jadalnią z wyjściem na rozległy taras. W części nocnej trzy sypialnie z oddzielną łazienką. W części gospodarczej dwustanowiskowy garaż połączony z kotłownią. Elewacje budynku zostały utrzymane w nowoczesnej stylistyce.

Elewacje

Sytuacje


Rzuty

Parter 174.89 m²

wiatrołap	5.86 m ²
wc	4.68 m ²
kotłownia	7.24 m ²
garaż	36.39 m ²
korytarz/komunikacja	12.14 m ²
salon	26.29 m ²
kuchnia/jadalnia	23.53 m ²
korytarz/komunikacja	5.84 m ²
łazienka	7.00 m ²
sypialnia	12.29 m ²
sypialnia	19.07 m ²
sypialnia	14.56 m ²