

Podstawowe informacje



Dane techniczne projektu

Całkowita powierzchnia	167.20 m²
Powierzchnia użytkowa	122.80 m²
Powierzchnia zabudowy	199.20 m²
Powierzchnia dachu	304.97 m²
Kubatura	440.50 m³
Wymiary budynku	21.38 x 10.88 m
Kąt nachylenia	28°
Wysokość budynku	6.68 m
Wymiary działki	29.38 x 18.88 m



Opis projektu

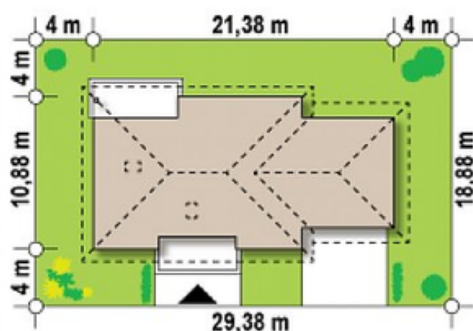
Z35 to tradycyjny projekt parterowego domu jednorodzinnego. Cechuje go niezwykła dbałość o detale oraz ciekawa kolorystyka. Subtelne połączenie kamienia z drewnianą elewacją tworzy niebywałe i niepowtarzalne zestawienie.

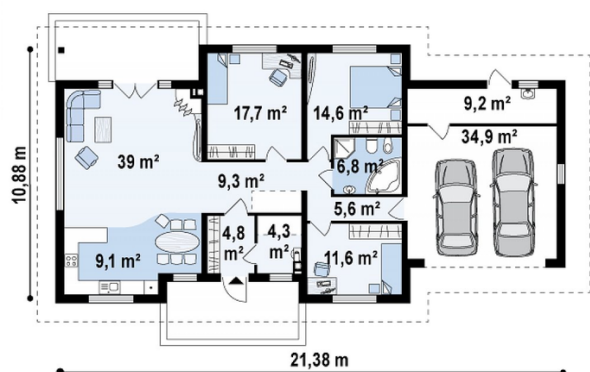
Projekt posiada przestronny, jasny salon połączony z kuchnią. Narożnie usytuowany kominek doskonale podkreśla charakter domu. Duże przeszklenia naturalnie doświetlą wnętrze. W domu znajdują się trzy wygodne pokoje sypialniane. Komfortowo urządzone, będą świetnym miejscem relaksu i wieczornego odpoczynku. Duża łazienka pomieści wygodną wannę,...

Elewacje

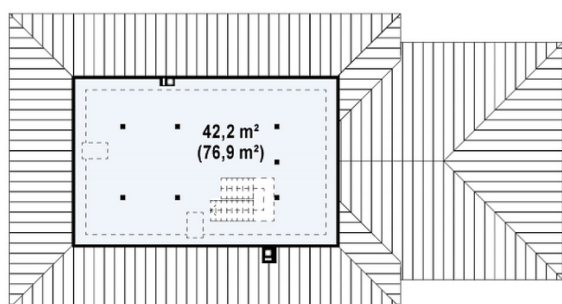


Sytuacje



Rzuty

Parter 132 m²

Sień	4.80 m ²
Hol	5.60 m ²
Garaż	34.90 m ²
Pomieszczenie gospodarcze	9.20 m ²
Hol	9.30 m ²
Kuchnia	9.10 m ²
Salon	39.00 m ²
Pokój	17.70 m ²
Pokój	14.60 m ²
Łazienka	6.80 m ²
Pokój	11.60 m ²
Pom. gosp.	4.30 m ²


Poddasze 35.20 m²

Strych (opcja)	35.20 m ²
----------------	----------------------