

Podstawowe informacje



Dane techniczne projektu

Całkowita powierzchnia	96.50 m ²
Powierzchnia użytkowa	104.31 m ²
Powierzchnia zabudowy	99.70 m ²
Powierzchnia dachu	165.30 m ²
Kubatura	326.10 m ³
Wymiary budynku	13.03 x 8.35 m
Kąt nachylenia	38°
Wysokość budynku	7.42 m
Wymiary działki	20.03 x 16.35 m



Opis projektu

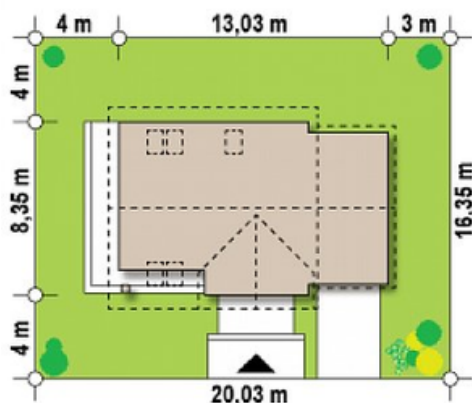
Projekt Z33 to nieduży, komfortowy i funkcjonalny dom. Ciekawą elewację budynku wykończono z naturalnego drewna. Główną bryłę budynku połączono z garażem bocznym, do którego można dostać się przez sień.

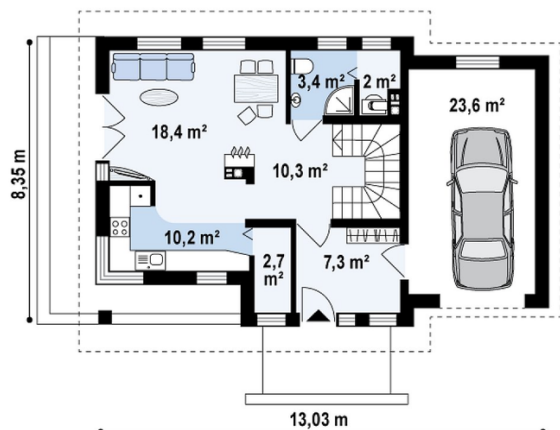
Parter jest otwarty i przestronny, zaprojektowano tu salon z jadalnią oraz częściowo otwartą kuchnię z podręczną spiżarką. Zaplecze sanitarne na parterze stanowi łazienka z pomieszczeniem gospodarczym, w którym usytuowano komin i mały piec C.O. **Poddasze** zostało zaprojektowane jako część sypialna, w której znajdują się trzy pokoje w...

Elewacje

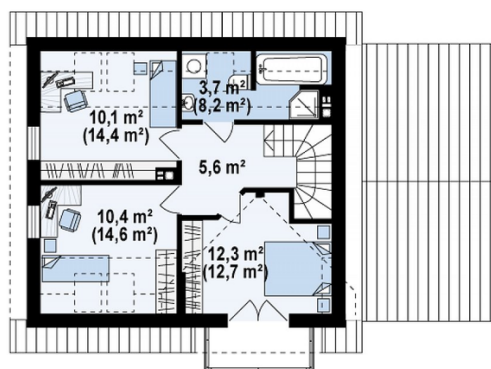


Sytuacje



Rzuty

Parter 54.40 m²

Sień	7.30 m ²
Hol	10.40 m ²
Kuchnia	10.20 m ²
Spizarka	2.70 m ²
Salon+jadalnia	18.40 m ²
Łazienka	3.40 m ²
Pom. gosp.	2.00 m ²
Garaż	23.60 m ²


Poddasze 42.10 m²

Hol	5.60 m ²
Łazienka	3.70 m ²
Pokój	10.10 m ²
Pokój	10.40 m ²
Pokój	12.30 m ²