

## Podstawowe informacje



## Dane techniczne projektu

<b>Całkowita powierzchnia</b>	<b>79.40 m<sup>2</sup></b>
<b>Powierzchnia użytkowa</b>	<b>79.40 m<sup>2</sup></b>
<b>Powierzchnia zabudowy</b>	<b>65 m<sup>2</sup></b>
<b>Powierzchnia dachu</b>	<b>110 m<sup>2</sup></b>
<b>Kubatura</b>	<b>222.40 m<sup>3</sup></b>
<b>Wymiary budynku</b>	<b>9.18 x 7.08 m</b>
<b>Kąt nachylenia</b>	<b>40°</b>
<b>Wysokość budynku</b>	<b>7.12 m</b>
<b>Wymiary działki</b>	<b>15.18 x 15.08 m</b>



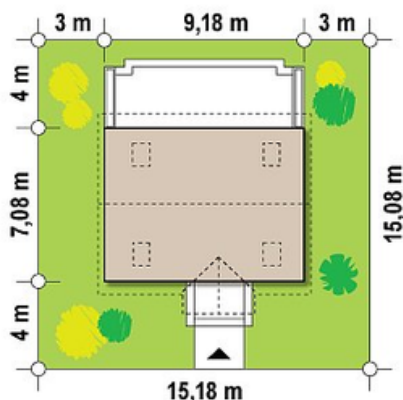
## Opis projektu

Projekt domu Z32 na pewno spodoba się tym, którzy szukają domu małego, taniego i funkcjonalnego. Wejście do budynku zostało osłonięte dwuspadowym zadaszeniem wspartym na słupkach. Na parterze część „dzienną” zagospodarowano optymalnie - w aneksie kuchennym (połączonym jednoprzestrzennie z pokojem dziennym) wykonano ściankę tworzącą wnękę na lodówkę. W przeciwnym skrzydle budynku można wygospodarować miejsce nawet na dwa pokoje, łazienkę oraz małe pomieszczenie gospodarcze. Centralnie umieszczony komin pozwala zastosować ogrzewanie całego domu za pośle...

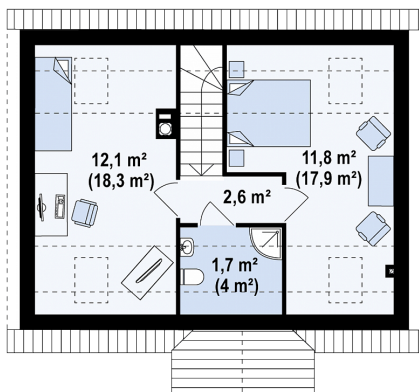
## Elewacje



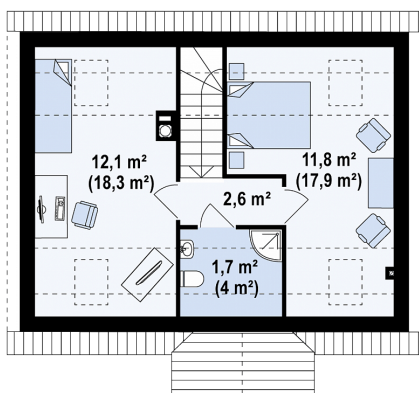
## Sytuacje



**Rzuty**


**Parter 51.20 m<sup>2</sup>**

<b>Sień</b>	2.70 m <sup>2</sup>
<b>Pom. gosp.</b>	1.30 m <sup>2</sup>
<b>Pokój</b>	7.10 m <sup>2</sup>
<b>Pokój</b>	10.10 m <sup>2</sup>
<b>Salon+kuchnia</b>	27.00 m <sup>2</sup>
<b>Łazienka</b>	3.00 m <sup>2</sup>



**Poddasze 28.20 m<sup>2</sup>**

<b>Hol</b>	2.60 m <sup>2</sup>
<b>Pokój</b>	12.10 m <sup>2</sup>
<b>Pokój</b>	11.80 m <sup>2</sup>
<b>Łazienka</b>	1.70 m <sup>2</sup>