

Podstawowe informacje



Dane techniczne projektu

Całkowita powierzchnia	112.70 m²
Powierzchnia użytkowa	112.48 m²
Powierzchnia zabudowy	75.30 m²
Powierzchnia dachu	122.35 m²
Kubatura	287.70 m³
Wymiary budynku	7.13 x 12.48 m
Kąt nachylenia	30°
Wysokość budynku	7.45 m
Wymiary działki	13.13 x 20.48 m

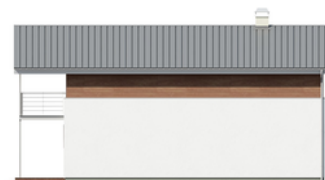


Opis projektu

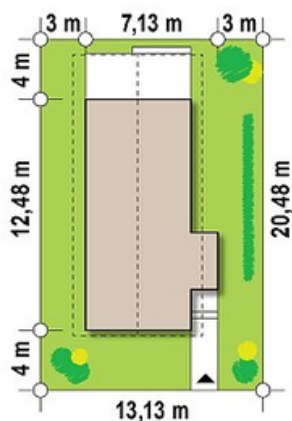
Z25 to dom o współczesnym wyglądzie, przystosowany do wykorzystania na bardzo wąskiej, nietypowej działce. Można zrezygnować z ganku, co spowoduje, że dom będzie jeszcze węższy i w skrajnej sytuacji zmieści się na działce o szerokości ~12m.

Prosta, zaprojektowana na planie prostokąta bryła domu, przykryta jest dwuspadowym dachem. Istnieje możliwość wykonania dodatkowych bocznych okien w salonie i kuchni. Mimo podłużnego kształtu, wnętrza nie dają odczucia „efektu tramwaju”, pomieszczenia można urządzić ciekawie i funkcjonalnie....

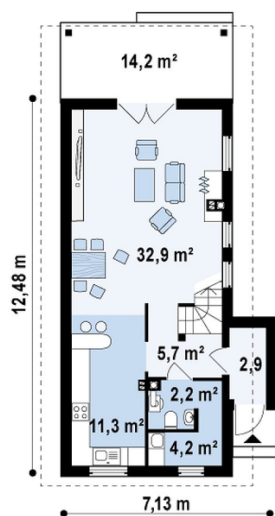
Elewacje



Sytuacje

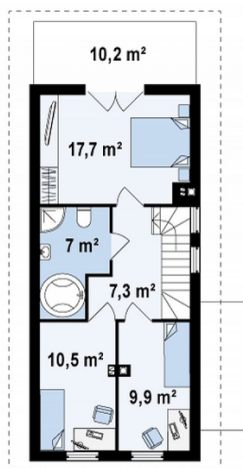


Rzuty



Parter 60.20 m²

Sień	2.90 m ²
Hol	5.70 m ²
Salon+jadalnia	33.90 m ²
Kuchnia	11.30 m ²
Pom. gosp.	6.40 m ²



Poddasze 52.50 m²

Hol	7.20 m ²
Pokój	9.90 m ²
Pokój	10.50 m ²
Łazienka	7.00 m ²
Pokój	17.90 m ²