

Podstawowe informacje



Dane techniczne projektu

Całkowita powierzchnia	140.70 m²
Powierzchnia użytkowa	110.70 m²
Powierzchnia zabudowy	134.90 m²
Powierzchnia dachu	216.61 m²
Kubatura	293.40 m³
Wymiary budynku	14.28 x 10.56 m
Kąt nachylenia	30°
Wysokość budynku	6.45 m
Wymiary działki	21.28 x 18.56 m



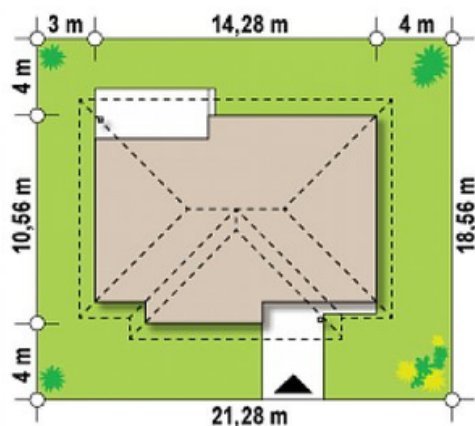
Opis projektu

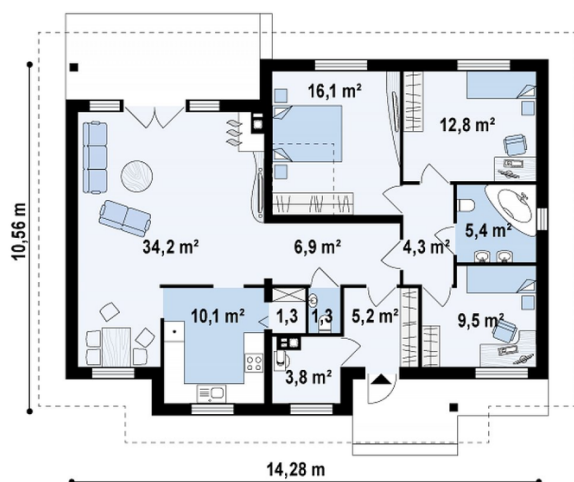
Projekt Z23 to tani w budowie oraz ekonomiczny w eksploatacji dom. Szybkość w budowie zapewnia wiązarowa konstrukcja dachu stanowiąca jednocześnie przykrycie pomieszczeń na parterze (strop drewniany nieużytkowy). Projekt oparty jest na założeniu domu parterowego o stosunkowo prostej bryle, a zarazem atrakcyjnej architektonicznie formie. Od frontu, bryłę budynku urozmaica ciekawy podcień wejściowy, natomiast od strony ogrodu zaprojektowano podcień częściowo osłaniający taras przed deszczem. Ciekawym rozwiązaniem tego projektu jest wykończenie elewacji elementami z klinkieru lub kamie...

Elewacje

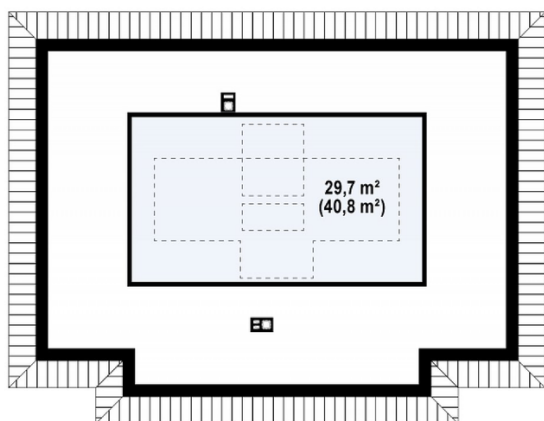


Sytuacje



Rzuty

Parter 110.90 m²

Sień	5.20 m ²
Spizarka	1.30 m ²
WC	1.30 m ²
Pom. gosp.	3.80 m ²
Hol	6.90 m ²
Pokój	9.50 m ²
Łazienka	5.40 m ²
Pokój	12.80 m ²
Pokój	16.10 m ²
Hol	4.30 m ²
Salon+jadalnia	34.20 m ²
Kuchnia	10.10 m ²


Poddasze 29.80 m²

Poddasze	29.80 m ²
----------	----------------------