

Podstawowe informacje



Dane techniczne projektu

Całkowita powierzchnia	144.50 m²
Powierzchnia użytkowa	144.50 m²
Powierzchnia zabudowy	242.40 m²
Powierzchnia dachu	377 m²
Kubatura	571.80 m³
Wymiary budynku	23.28 x 15.48 m
Kąt nachylenia	30°
Wysokość budynku	7.23 m
Wymiary działki	30.28 x 23.48 m



Opis projektu

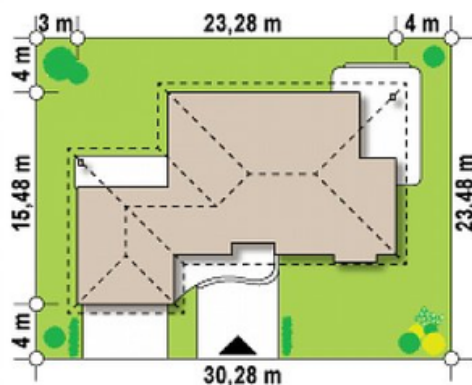
Projekt Z21 to kompleksowy dom, zawierający w swoim wnętrzu prawie wszystko, czego można oczekiwać od klasycznego domu parterowego. Bryła na planie prostokąta, z połączonym, wspólnym dachem, garażem na 2 auta wykończona została dzięki subtelnym detalom jak: dobrana kolorystyka, delikatne poziome bonie czy wykusz od frontu. Na większej działce dom prezentuje się jak gustowna rezydencja.

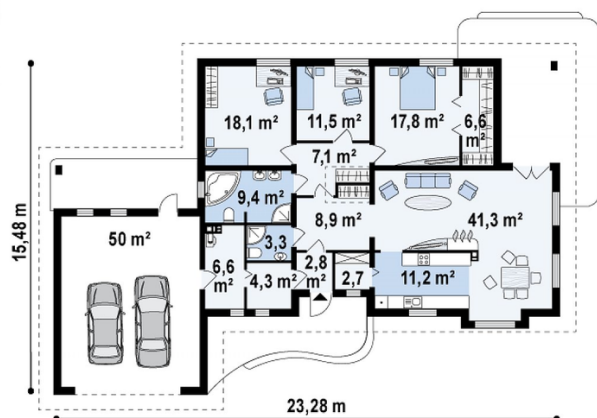
Wnętrze dzieli się na strefy: dzienną, nocną i gospodarczą. Z głównego holu dostępna jest odizolowana część nocna domu z trzema fajnymi sypialniami i łazienką. Dodatkowo 'master bedroom' posiada własną p...

Elewacje



Sytuacje



Rzuty

Parter 144.50 m²

Sień	2.80 m ²
Łazienka	9.40 m ²
WC	3.30 m ²
Garderoba	4.30 m ²
Pom. gosp.	6.60 m ²
Garaż	50.00 m ²
Garderoba	6.60 m ²
Hol	8.90 m ²
Kuchnia	11.20 m ²
Salon+jadalnia	41.30 m ²
Spizarka	2.70 m ²
Pokój	17.80 m ²
Pokój	11.50 m ²
Pokój	18.10 m ²