

## Podstawowe informacje



## Dane techniczne projektu

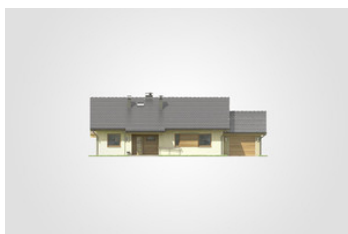
<b>Całkowita powierzchnia</b>	<b>174.05 m<sup>2</sup></b>
<b>Powierzchnia użytkowa</b>	<b>103.05 m<sup>2</sup></b>
<b>Powierzchnia zabudowy</b>	<b>174.05 m<sup>2</sup></b>
<b>Powierzchnia dachu</b>	<b>257 m<sup>2</sup></b>
<b>Kubatura</b>	<b>823.75 m<sup>3</sup></b>
<b>Wymiary budynku</b>	<b>18.30 x 9.30 m</b>
<b>Kąt nachylenia</b>	<b>30°</b>
<b>Wysokość budynku</b>	<b>6.34 m</b>
<b>Wymiary działki</b>	<b>26.34 x 19.07 m</b>

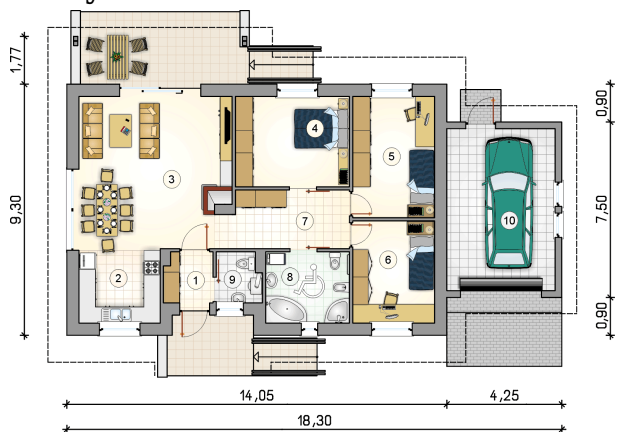


## Opis projektu

Klasyczny parterowy budynek z zadaszonym tarasem na zapleczu oraz garażem jednostanowiskowym

## Elewacje



**Rzuty**

**Parter 103.05 m<sup>2</sup>**

przedsionek	3.35 m <sup>2</sup>
garaż	28.00 m <sup>2</sup>
kuchnia	8.30 m <sup>2</sup>
pokój dzienny z jadalnią	30.85 m <sup>2</sup>
pokój	14.15 m <sup>2</sup>
pokój	13.60 m <sup>2</sup>
pokój	11.45 m <sup>2</sup>
hall	10.15 m <sup>2</sup>
łazienka	8.20 m <sup>2</sup>
w.c. z piecem c.o.	3.00 m <sup>2</sup>

