

Podstawowe informacje



Dane techniczne projektu

Całkowita powierzchnia	125.40 m²
Powierzchnia użytkowa	114.10 m²
Powierzchnia zabudowy	90.30 m²
Powierzchnia dachu	155.37 m²
Kubatura	367.51 m³
Wymiary budynku	9.78 x 10.38 m
Kąt nachylenia	40°
Wysokość budynku	7.17 m
Wymiary działki	17.78 x 18.38 m



Opis projektu

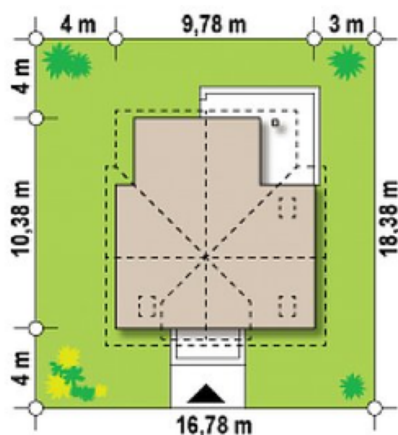
Z13 to wygodny i funkcjonalnym dom o przyjemnym wyglądzie zewnętrznym. Zgrabna bryła dobrze komponuje się zarówno w zwartej zabudowie jak i otwartej przestrzeni. Strefę wejściową podkreśla balkon chroniący jednocześnie przed wpływami atmosferycznymi.

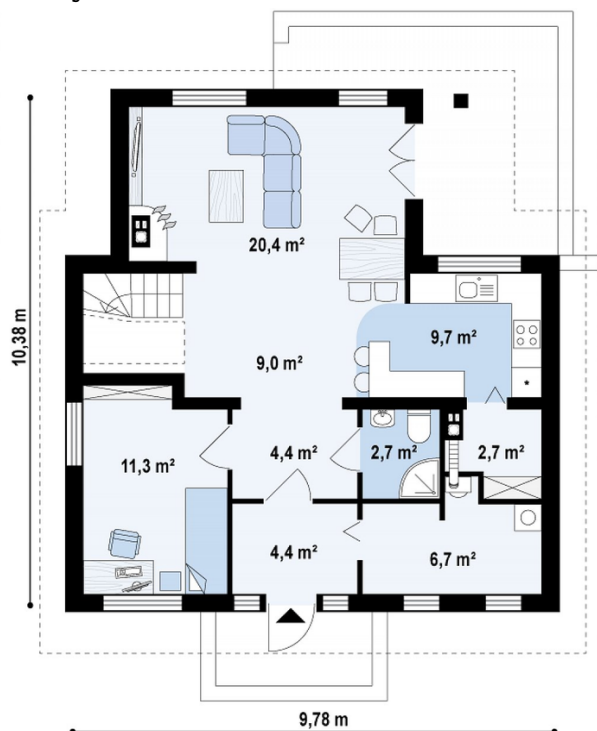
W części parterowej zaprojektowano salon z jadalnią i wyjściem na częściowo zadaszony taras. Kuchnia połączona jest przestrzennie ze strefą dzienną. Z kuchni dostępna jest spiżarka. Na parterze przewidziano niezależny pokój, który może pełnić funkcję gabinetu i być dostępny z sieni. Lokalizacja łazienki na parterze...

Elewacje

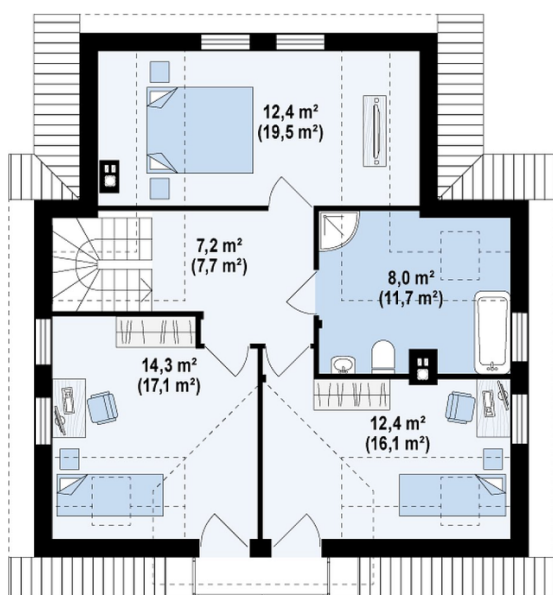


Sytuacje



Rzuty

Parter 71.10 m²

Sień	4.60 m ²
Hol+schody	9.00 m ²
Hol	4.40 m ²
WC	2.70 m ²
Kuchnia	9.60 m ²
Spizarka	2.80 m ²
Salon+jadalnia	20.00 m ²
Gabinet	11.30 m ²
Pom. gosp.	6.70 m ²


Poddasze 54.30 m²

Pokój	14.30 m ²
Pokój	12.40 m ²
Łazienka	8.00 m ²
Pokój	12.40 m ²
Hol	7.20 m ²