

Podstawowe informacje



Dane techniczne projektu

Całkowita powierzchnia	69.80 m²
Powierzchnia użytkowa	69.72 m²
Powierzchnia zabudowy	87.77 m²
Powierzchnia dachu	140 m²
Kubatura	184.70 m³
Wymiary budynku	11.34 x 7.74 m
Kąt nachylenia	40°
Wysokość budynku	7.09 m
Wymiary działki	17.34 x 15.74 m



Opis projektu

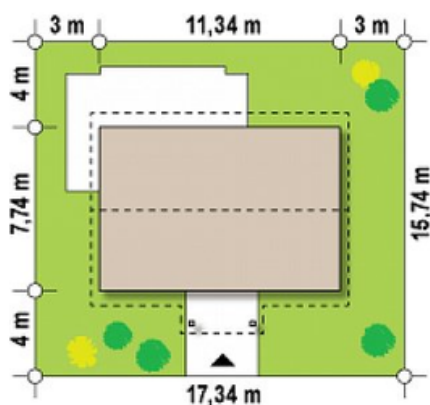
Z12 to zgrabny dom parterowy z opcją zagospodarowania poddasza. Prosta bryła oraz możliwością etapowania inwestycji czynią go tanią i ekonomiczną inwestycją. Konstrukcja oparta na ścianach zewnętrznych pozwala na dowolne kształtowanie wnętrza ściankami działowymi.

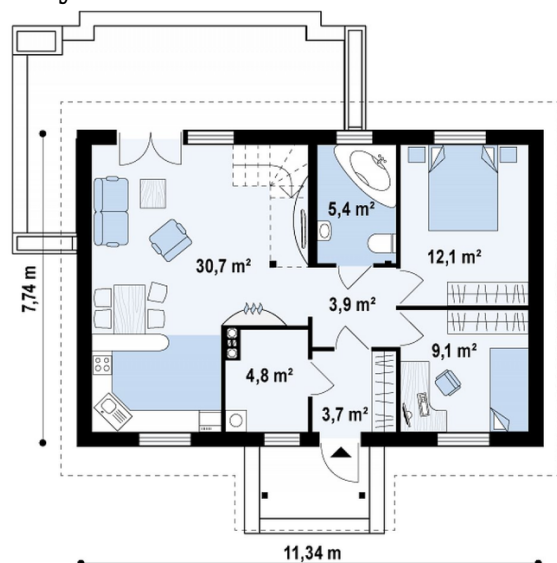
Układ funkcjonalny zaplanowano na rzucie prostokąta. W sieni przewidziano miejsce na dużą szafę. Zlokalizowany niemal w środku hol wydziela strefy - dzienną w lewej części domu oraz mniejszą, nocną z dwiema sypialniami i łazienką. Pokój dzienny połączono z jadalnią oraz kuchnią. Prz...

Elewacje

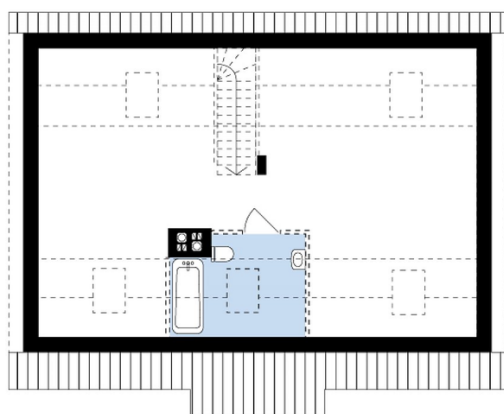


Sytuacje



Rzuty

Parter 69.80 m²

Sień	3.70 m ²
Hol	3.90 m ²
Salon+kuchnia	30.70 m ²
Pom. gosp.	4.80 m ²
Łazienka	5.40 m ²
Pokój	12.20 m ²
Pokój	9.10 m ²


Poddasze 0 m²

Poddasze nieużytkowe - strych	0.00 m ²
-------------------------------	---------------------