

## Podstawowe informacje



## Dane techniczne projektu

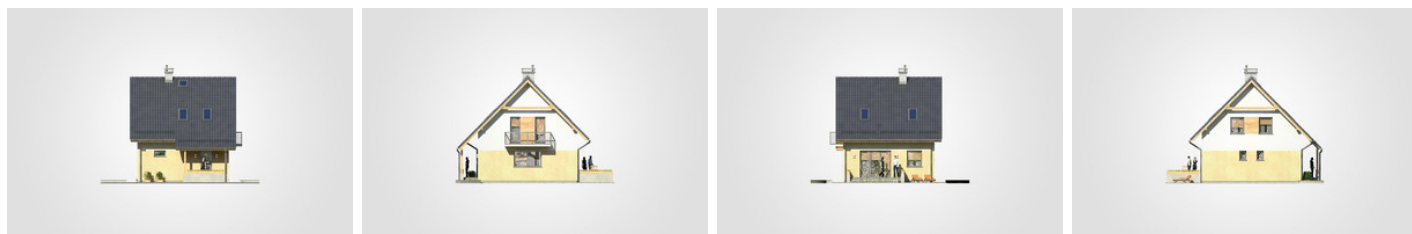
|                               |                             |
|-------------------------------|-----------------------------|
| <b>Całkowita powierzchnia</b> | <b>141.90 m<sup>2</sup></b> |
| <b>Powierzchnia użytkowa</b>  | <b>86.95 m<sup>2</sup></b>  |
| <b>Powierzchnia zabudowy</b>  | <b>73.95 m<sup>2</sup></b>  |
| <b>Powierzchnia dachu</b>     | <b>141 m<sup>2</sup></b>    |
| <b>Kubatura</b>               | <b>490.75 m<sup>3</sup></b> |
| <b>Wymiary budynku</b>        | <b>7.90 x 8.60 m</b>        |
| <b>Kąt nachylenia</b>         | <b>45°</b>                  |
| <b>Wysokość budynku</b>       | <b>9.22 m</b>               |
| <b>Wymiary działki</b>        | <b>15.90 x 18.15 m</b>      |



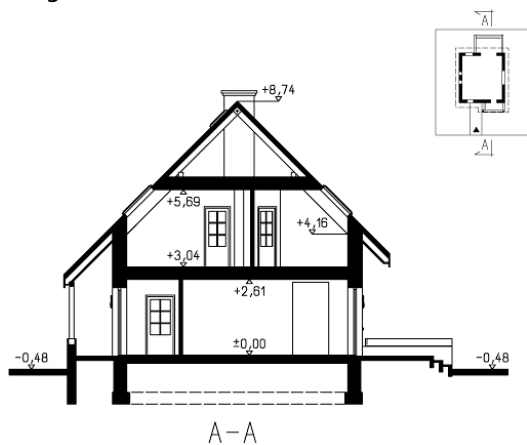
## Opis projektu

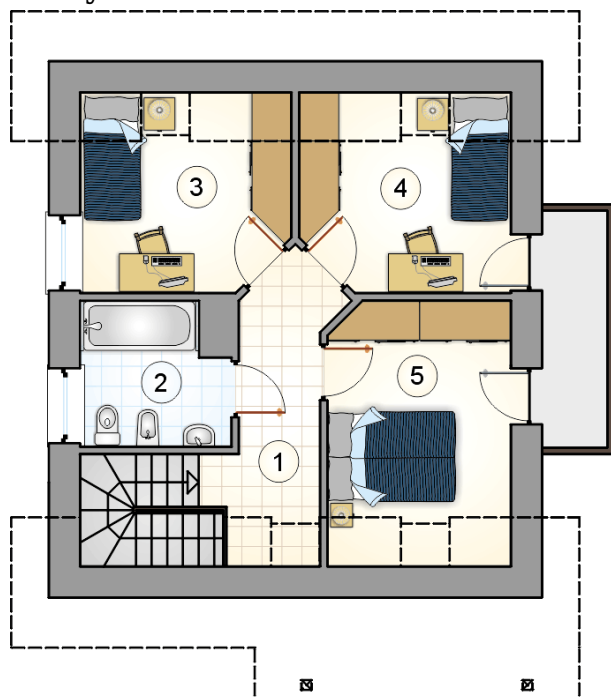
Mały, parterowy dom z dwuspadowym dachem i użytkowym poddaszem, z gankiem i odkrytym tarasem, na wąskiej działce

## Elewacje

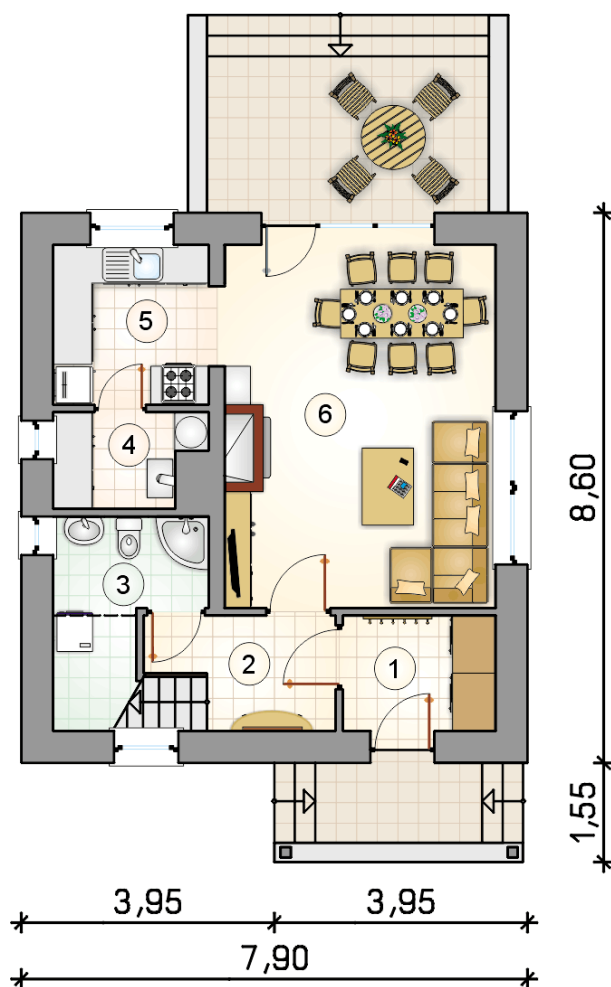


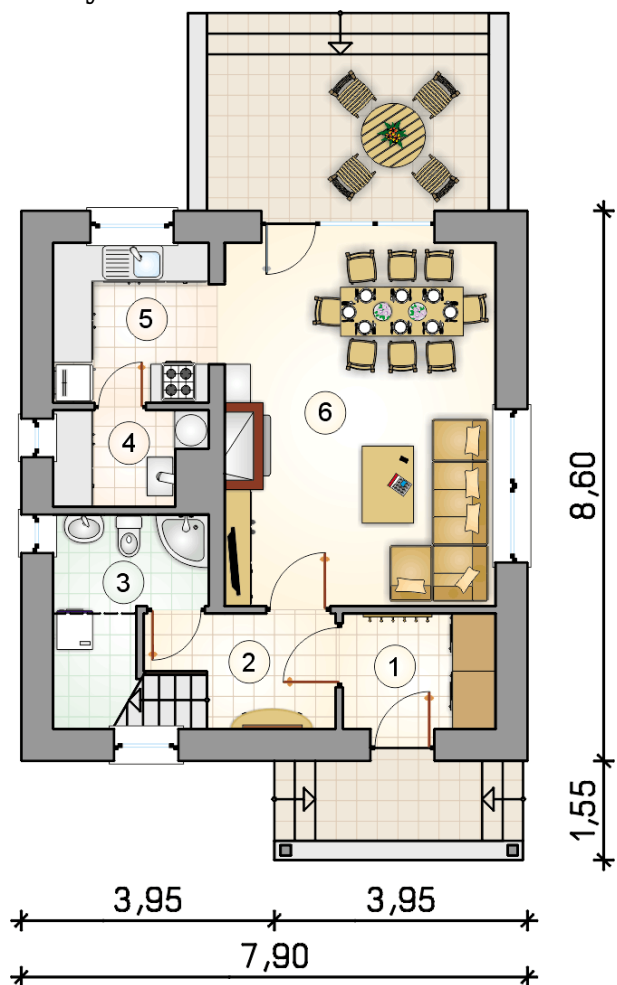
## Przekrój



**Rzuty**

**Parter 47.55 m<sup>2</sup>**

|                          |                      |
|--------------------------|----------------------|
| przedsionek              | 4.15 m <sup>2</sup>  |
| hall z komunikacją       | 6.25 m <sup>2</sup>  |
| łazienka                 | 4.15 m <sup>2</sup>  |
| kotłownia                | 3.05 m <sup>2</sup>  |
| kuchnia                  | 6.10 m <sup>2</sup>  |
| pokój dzienny z jadalnią | 23.85 m <sup>2</sup> |



**Rzuty**

**Poddasze 39.40 m<sup>2</sup>**

|                    |                      |
|--------------------|----------------------|
| hall z komunikacją | 7.95 m <sup>2</sup>  |
| łazienka           | 5.05 m <sup>2</sup>  |
| pokój              | 8.10 m <sup>2</sup>  |
| pokój              | 8.10 m <sup>2</sup>  |
| pokój              | 10.20 m <sup>2</sup> |

