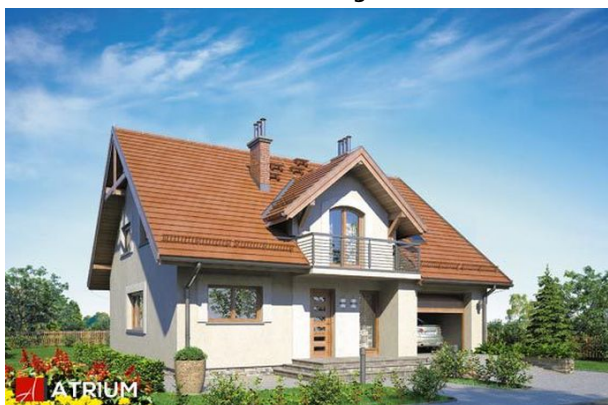


Podstawowe informacje



Dane techniczne projektu

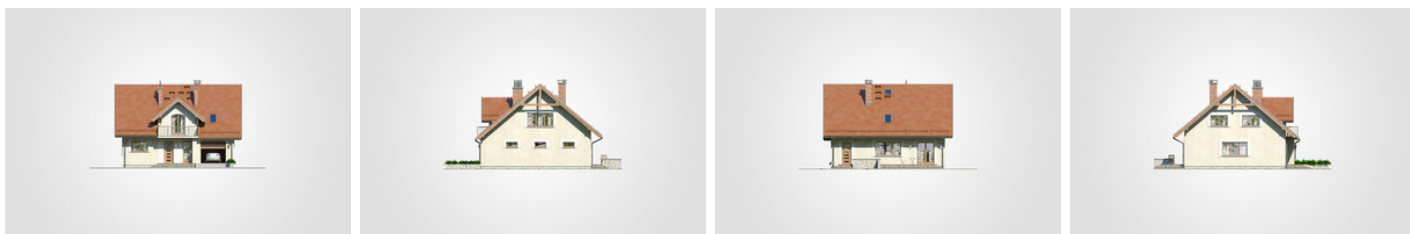
Całkowita powierzchnia	256.30 m²
Powierzchnia użytkowa	147.60 m²
Powierzchnia zabudowy	128.45 m²
Powierzchnia dachu	220 m²
Kubatura	821.05 m³
Wymiary budynku	11.80 x 11.45 m
Kąt nachylenia	40°
Wysokość budynku	8.89 m
Wymiary działki	19.80 x 19.45 m



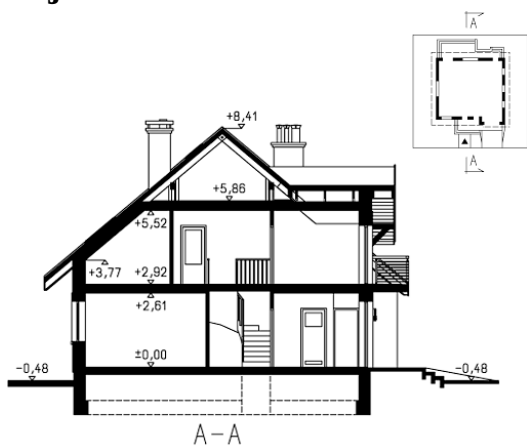
Opis projektu

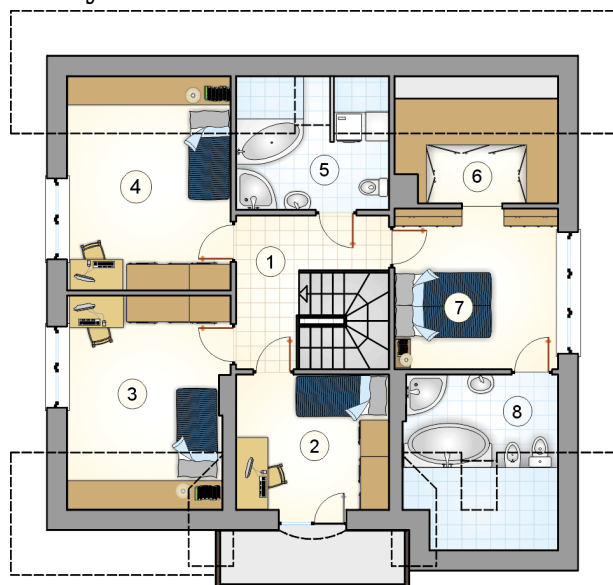
Parterowy dom z poddaszem użytkowym i garażem, oryginalną lukarną z balkonem nad wejściem, z 4 sypialniami i niezadaszonym tarasem

Elewacje

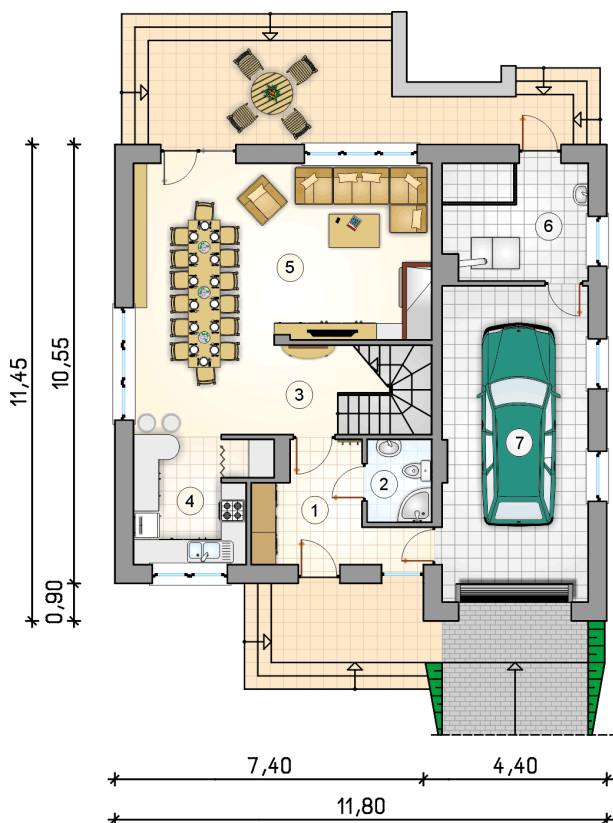


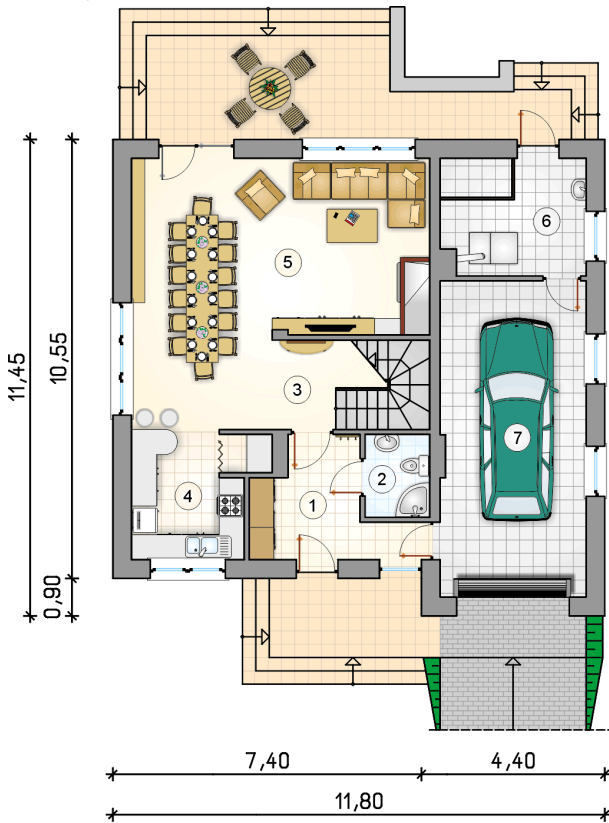
Przekrój



Rzuty

Parter 73.15 m²

przedsiónek	8.55 m ²
łazienka	3.10 m ²
hall z komunikacją	4.55 m ²
kuchnia	8.80 m ²
pokój dzienny z jadalnią	38.50 m ²
kotłownia	9.65 m ²
garaż	26.45 m ²



Rzuty

Poddasze 74.45 m²

hall z komunikacją	7.35 m ²
pokój	10.00 m ²
pokój	12.70 m ²
pokój	13.10 m ²
łazienka	6.20 m ²
wnęka garderobiana	5.80 m ²
pokój	13.00 m ²
łazienka	6.30 m ²

