

Podstawowe informacje



Dane techniczne projektu

Całkowita powierzchnia	164.20 m²
Powierzchnia użytkowa	92.90 m²
Powierzchnia zabudowy	135.40 m²
Powierzchnia dachu	198 m²
Kubatura	362.50 m³
Wymiary budynku	17.10 x 9.60 m
Kąt nachylenia	35°
Wysokość budynku	7.90 m
Wymiary działki	24.10 x 17.60 m



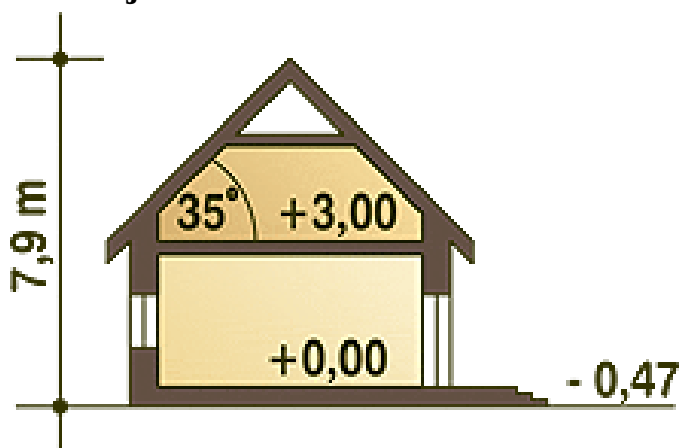
Opis projektu

Elegancki parterowy dom z poddaszem użytkowym dla 4-5cio osobowej rodziny. Podział na strefę dzienną i nocną umożliwia mieszkańcom odpowiedni wypoczynek. Strefa nocna to trzy wygodne sypialnie oraz łazienka na poddaszu. Strefę dzienną stanowi obszerny salon o ciekawym układzie z kominkiem oraz kuchnia z jadalnią. Piec C.O. znajduje się w pomieszczeniu technicznym stanowiącym również łącznik garażu z częścią mieszkalną. Na parterze znajduje się również dodatkowy pokój... Sprawdź inne projekty domów - Zapraszamy !

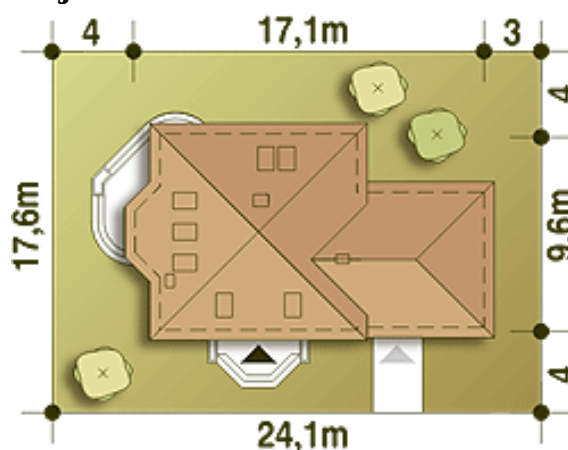
Elewacje

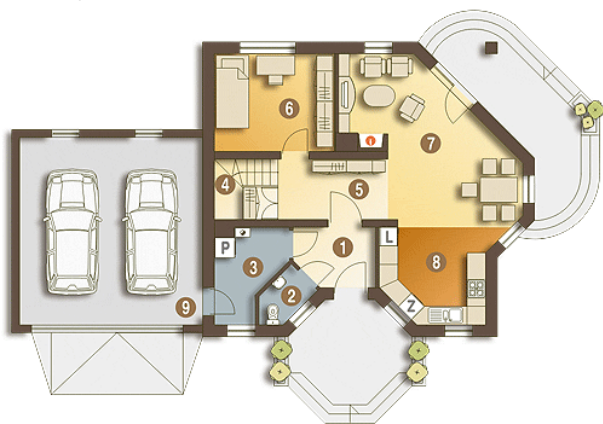


Przekrój

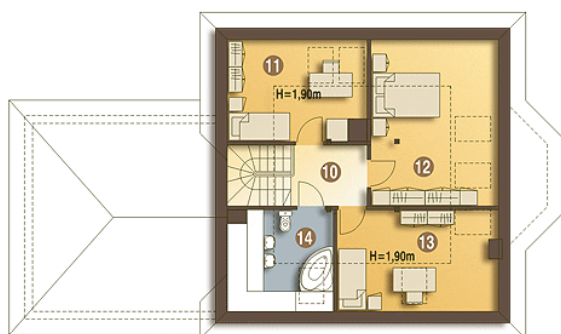


Sytuacje



Rzuty

Parter 104 m²

Wiatrołap	4.70 m ²
WC	2.10 m ²
Pom. techniczne + CO*	5.70 m ²
Schody	4.00 m ²
Hol	6.90 m ²
Pokój	12.20 m ²
Salon	22.50 m ²
Kuchnia	10.30 m ²
Garaż*	35.60 m ²


Piętro 60.20 m²

Hol	4.80 m ²
Pokój	5.00 m ²
Pokój	10.30 m ²
Pokój	6.80 m ²
Łazienka	3.50 m ²