

Podstawowe informacje



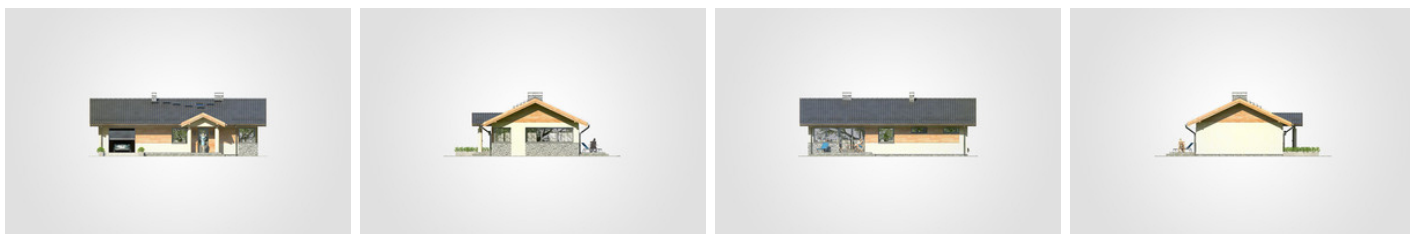
Dane techniczne projektu

Całkowita powierzchnia	125.30 m²
Powierzchnia użytkowa	69.95 m²
Powierzchnia zabudowy	125.30 m²
Powierzchnia dachu	182.50 m²
Kubatura	534.50 m³
Wymiary budynku	14.90 x 8.45 m
Kąt nachylenia	25°
Wysokość budynku	5.39 m
Wymiary działki	21.90 x 17.45 m

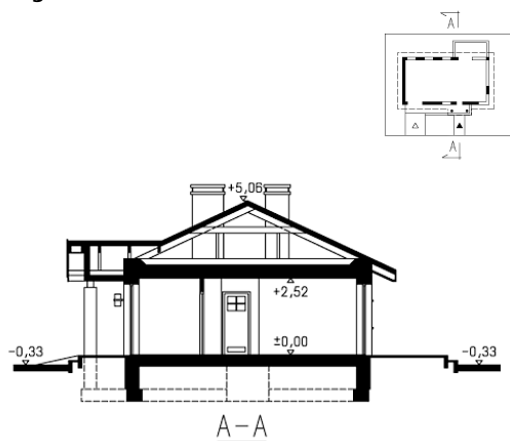
Opis projektu

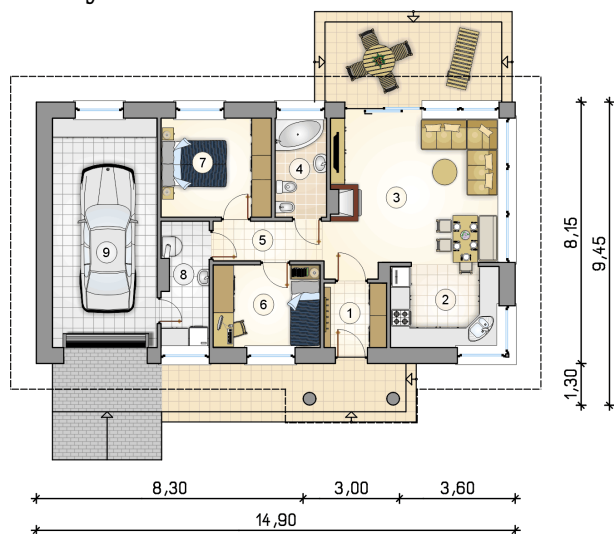
Energooszczędny dom parterowy z tarasem wypoczynkowym oraz jednostanowiskowym garażem

Elewacje



Przekrój



Rzuty

Parter 69.95 m²

przedsiónek	3.80 m ²
kuchnia	8.55 m ²
pokój dzienny z jadalnią	22.35 m ²
łazienka	4.80 m ²
komunikacja	6.20 m ²
pokój	8.40 m ²
pokój	10.40 m ²
kotłownia	5.45 m ²
garaż	23.00 m ²

