

## Podstawowe informacje



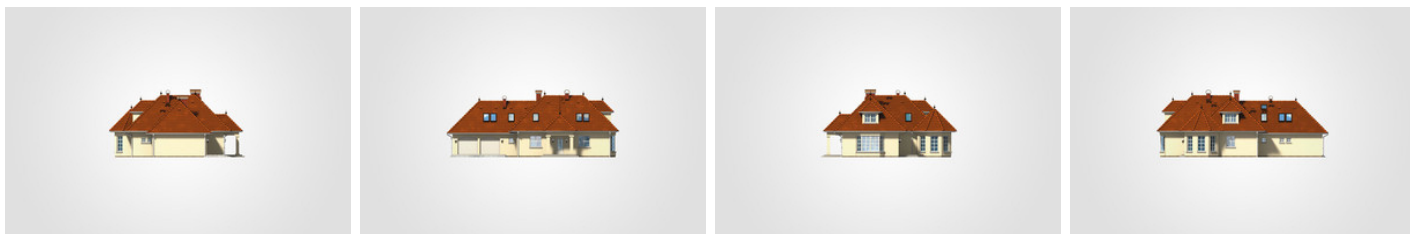
## Dane techniczne projektu

<b>Całkowita powierzchnia</b>	<b>342.25 m<sup>2</sup></b>
<b>Powierzchnia użytkowa</b>	<b>184 m<sup>2</sup></b>
<b>Powierzchnia zabudowy</b>	<b>184.05 m<sup>2</sup></b>
<b>Powierzchnia dachu</b>	<b>325 m<sup>2</sup></b>
<b>Kubatura</b>	<b>939 m<sup>3</sup></b>
<b>Wymiary budynku</b>	<b>20.30 x 15.35 m</b>
<b>Kąt nachylenia</b>	<b>45°</b>
<b>Wysokość budynku</b>	<b>7.80 m</b>
<b>Wymiary działki</b>	<b>27.30 x 23.35 m</b>

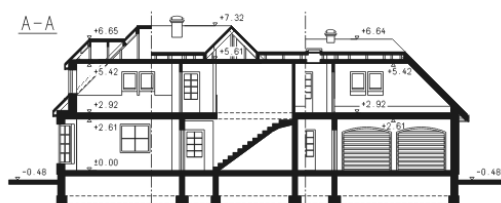
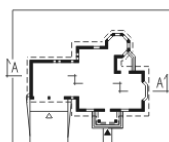
## Opis projektu

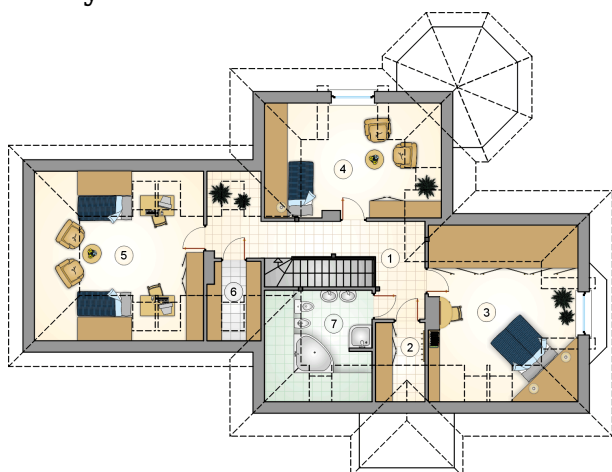
Rozległy, parterowy dom z poddaszem użytkowym i 2-stanowiskowym garażem, z wieżyczką i lukarnami

## Elewacje

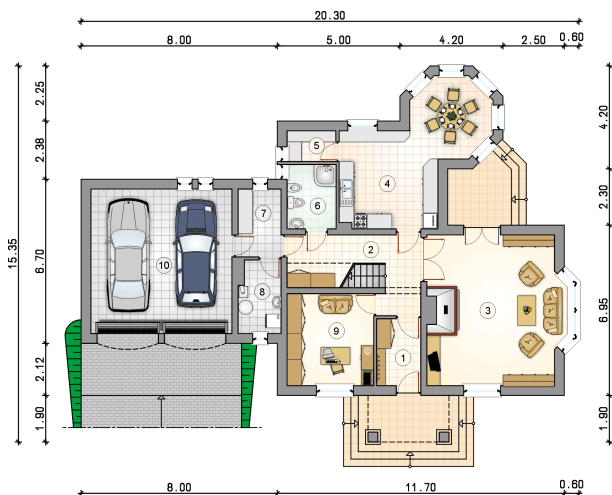


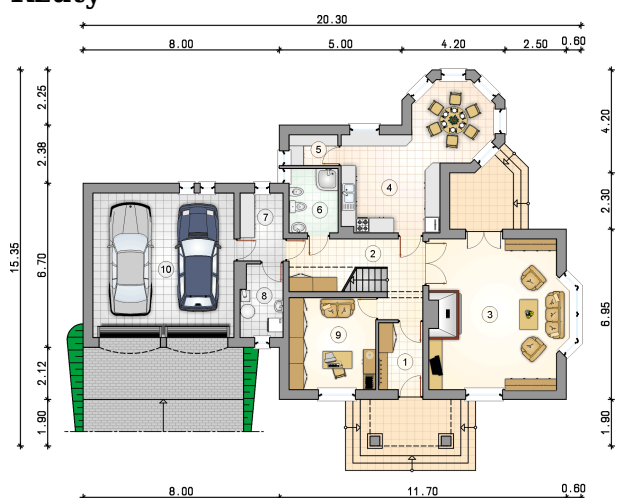
## Przekrój



**Rzuty**

**Parter 106.45 m<sup>2</sup>**

wiatrołap	4.90 m <sup>2</sup>
garaż	33.95 m <sup>2</sup>
hall z komunikacją	12.85 m <sup>2</sup>
pokój dzienny	33.10 m <sup>2</sup>
kuchnia z jadalnią	24.75 m <sup>2</sup>
spizarnia	2.50 m <sup>2</sup>
łazienka	5.25 m <sup>2</sup>
schowek	4.85 m <sup>2</sup>
kotłownia	5.00 m <sup>2</sup>
pokój	13.25 m <sup>2</sup>



**Rzuty**

**Poddasze 77.55 m<sup>2</sup>**

hall	15.20 m <sup>2</sup>
garderoba	3.15 m <sup>2</sup>
pokój	19.90 m <sup>2</sup>
pokój	15.15 m <sup>2</sup>
pokój	13.35 m <sup>2</sup>
schowek	2.20 m <sup>2</sup>
łazienka	8.60 m <sup>2</sup>

