

## Podstawowe informacje



## Dane techniczne projektu

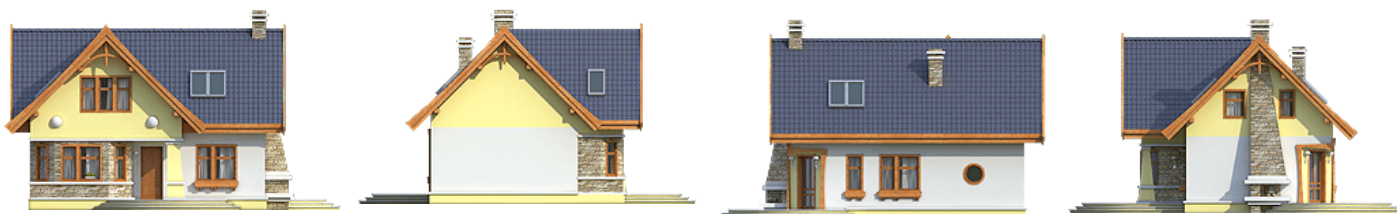
|                               |                             |
|-------------------------------|-----------------------------|
| <b>Całkowita powierzchnia</b> | <b>110.20 m<sup>2</sup></b> |
| <b>Powierzchnia użytkowa</b>  | <b>95.60 m<sup>2</sup></b>  |
| <b>Powierzchnia zabudowy</b>  | <b>86.60 m<sup>2</sup></b>  |
| <b>Powierzchnia dachu</b>     | <b>151 m<sup>2</sup></b>    |
| <b>Kubatura</b>               | <b>463.70 m<sup>3</sup></b> |
| <b>Wymiary budynku</b>        | <b>10.70 x 9 m</b>          |
| <b>Kąt nachylenia</b>         | <b>45°</b>                  |
| <b>Wysokość budynku</b>       | <b>8 m</b>                  |
| <b>Wymiary działki</b>        | <b>17.70 x 17 m</b>         |



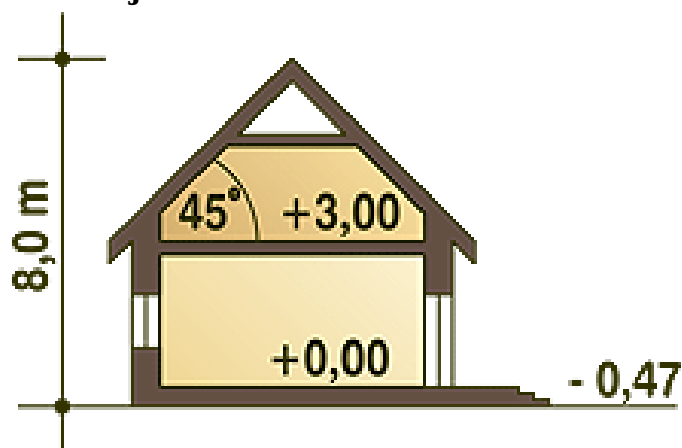
## Opis projektu

Urokliwy, nieduży domek piętrowy przeznaczony dla 4-5-cio osobowej rodziny. Na parterze zaprojektowano wiatrołap, hol, dodatkowy pokój, salon, oddzielną kuchnię oraz łazienkę. W pomieszczeniu gospodarczo-technicznym znajduje się piec CO. Obok łazienki znajduje się klatka schodowa prowadząca na poddasze, gdzie znajdują się trzy wygodne sypialnie, duża łazienka oraz garderoba.

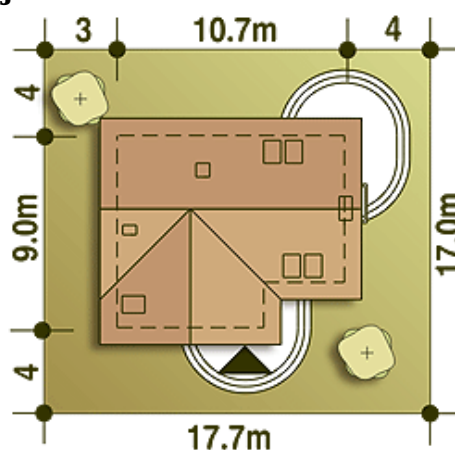
## Elewacje



## Przekrój



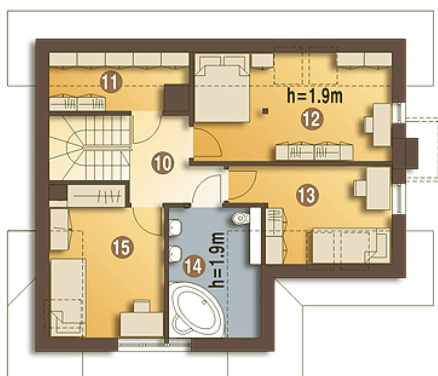
## Sytuacje



**Rzuty**

**Parter 58.70 m<sup>2</sup>**

|                    |                      |
|--------------------|----------------------|
| Wiatrołap          | 2.90 m <sup>2</sup>  |
| Hol                | 2.60 m <sup>2</sup>  |
| Korytarz           | 4.90 m <sup>2</sup>  |
| Pokój              | 9.10 m <sup>2</sup>  |
| Łazienka           | 3.50 m <sup>2</sup>  |
| Schody, Schowek    | 4.20 m <sup>2</sup>  |
| Pom. gospod. + CO* | 5.50 m <sup>2</sup>  |
| Kuchnia            | 5.80 m <sup>2</sup>  |
| Salon              | 20.20 m <sup>2</sup> |


**Piętro 51.50 m<sup>2</sup>**

|                     |                      |
|---------------------|----------------------|
| Hol                 | 5.20 m <sup>2</sup>  |
| Garderoba (strych)* | 2.30 m <sup>2</sup>  |
| Pokój               | 12.10 m <sup>2</sup> |
| Pokój               | 7.80 m <sup>2</sup>  |
| Łazienka            | 6.50 m <sup>2</sup>  |
| Pokój               | 10.40 m <sup>2</sup> |