

Podstawowe informacje



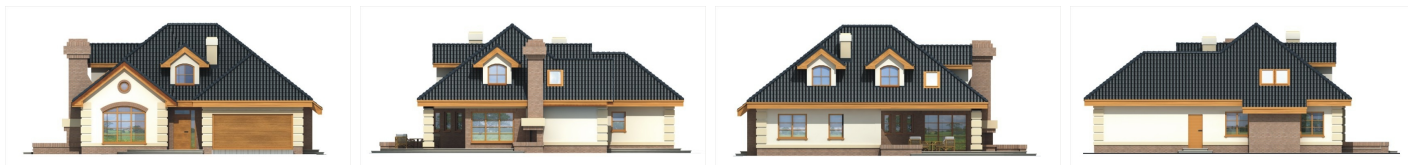
Dane techniczne projektu

Powierzchnia użytkowa	148.50 m²
Powierzchnia zabudowy	201.50 m²
Powierzchnia dachu	313.20 m²
Kąt nachylenia	38°
Wysokość budynku	8 m
Wymiary działki	22.30 x 0 m

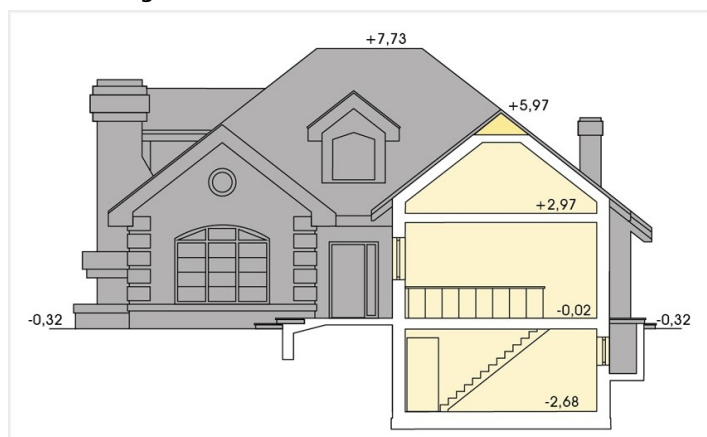
Opis projektu

Lawenda II to dom z klasą. Tak samo jak jego starsza siostra - Lawenda - jest domem eleganckim, o ciepłym, funkcjonalnym i rozświetlonym wnętrzu. Piękny zadaszony taras i duże okna pozwalają na przenikanie się domu z ogrodem. Rozwiązanie doświetlenia pokoju dziennego od strony wjazdu pozwala ją sytuować również na działce z wjazdem od południa. Lawenda II różni się od Lawendy wielkością, ponieważ posiada na parterze dwie sypialnie zamiast trzech. Poddasze to trzy sypialnie z łazienką i stryżkiem dostępnym z garażu lub z pokoju po prawej stronie schodów. Możliwa wersja z balkonem (dodatkowe r...

Elewacje



Przekrój



Sytuacje

