

Podstawowe informacje



Dane techniczne projektu

Całkowita powierzchnia	125.95 m²
Powierzchnia użytkowa	96.70 m²
Powierzchnia zabudowy	125.95 m²
Powierzchnia dachu	182 m²
Kubatura	579.50 m³
Wymiary budynku	14.15 x 8.90 m
Kąt nachylenia	30°
Wysokość budynku	6.19 m
Wymiary działki	21.19 x 16.98 m



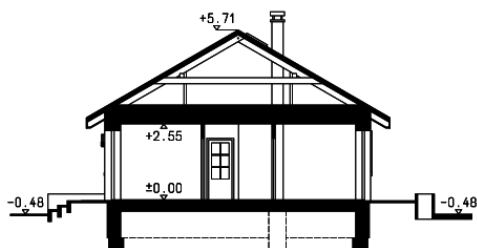
Opis projektu

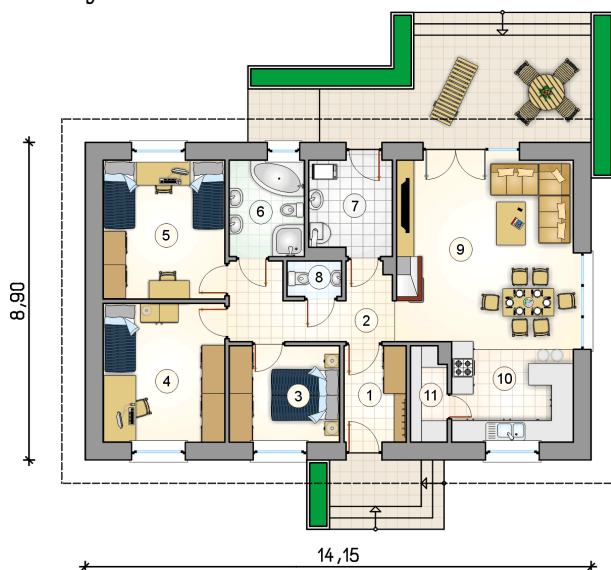
Parterowy energooszczędny dom z dwuspadowym dachem oraz niezadaszonym tarasem na zapleczu budynku

Elewacje



Przekrój



Rzuty

Parter 96.70 m²

przedsionek	4.55 m ²
kuchnia	9.50 m ²
spizarka	2.55 m ²
hall	8.15 m ²
pokoj	8.15 m ²
pokoj	13.05 m ²
pokoj	13.05 m ²
lazienka	5.55 m ²
kotlownia	5.90 m ²
w.c.	1.45 m ²
pokoj dzienny z jadalnia	24.80 m²

