

Podstawowe informacje



Dane techniczne projektu

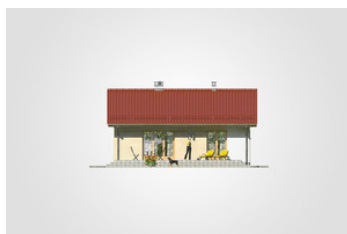
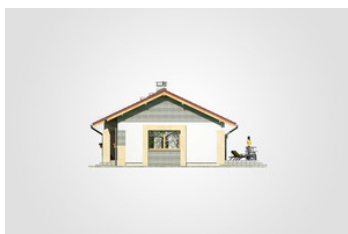
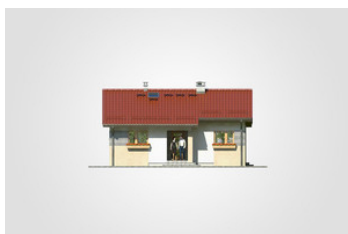
Całkowita powierzchnia	89.90 m²
Powierzchnia użytkowa	62.55 m²
Powierzchnia zabudowy	89.90 m²
Powierzchnia dachu	126 m²
Kubatura	390.60 m³
Wymiary budynku	10 x 8.90 m
Kąt nachylenia	25°
Wysokość budynku	5.72 m
Wymiary działki	18 x 17.88 m

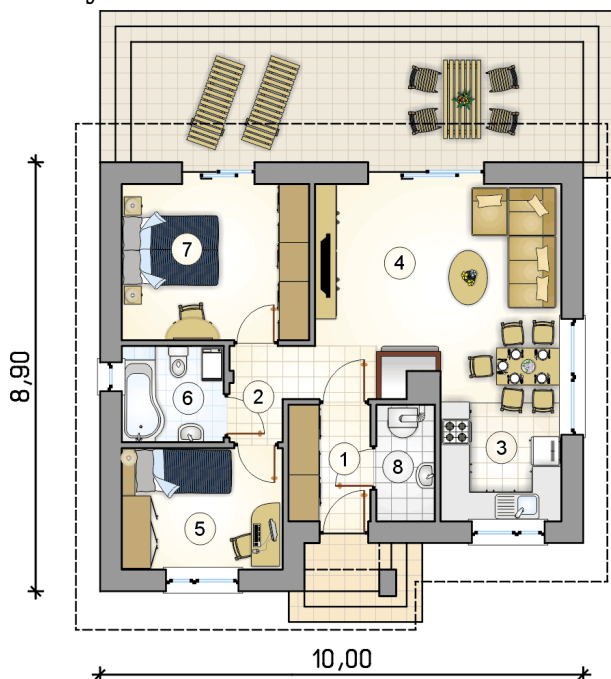


Opis projektu

Mały dom parterowy w klasycznej bryle z przestronnym, odkrytym tarasem

Elewacje



Rzuty

Parter 62.55 m²

przedsionek	4.00 m ²
hall	2.85 m ²
kuchnia	7.70 m ²
pokój dzienny z jadalnią	20.60 m ²
pokój	8.20 m ²
łazienka	4.00 m ²
pokój	12.35 m ²
kotłownia	2.85 m ²

