

Podstawowe informacje



Dane techniczne projektu

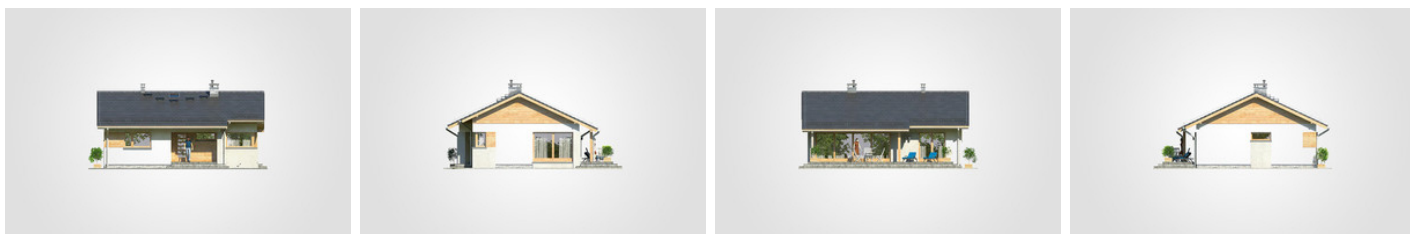
Całkowita powierzchnia	104.35 m²
Powierzchnia użytkowa	73.40 m²
Powierzchnia zabudowy	104.60 m²
Powierzchnia dachu	144 m²
Kubatura	450.75 m³
Wymiary budynku	11.30 x 9 m
Kąt nachylenia	25°
Wysokość budynku	5.72 m
Wymiary działki	19.30 x 17.88 m



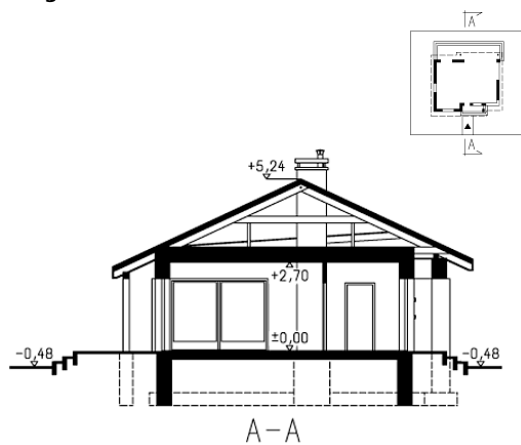
Opis projektu

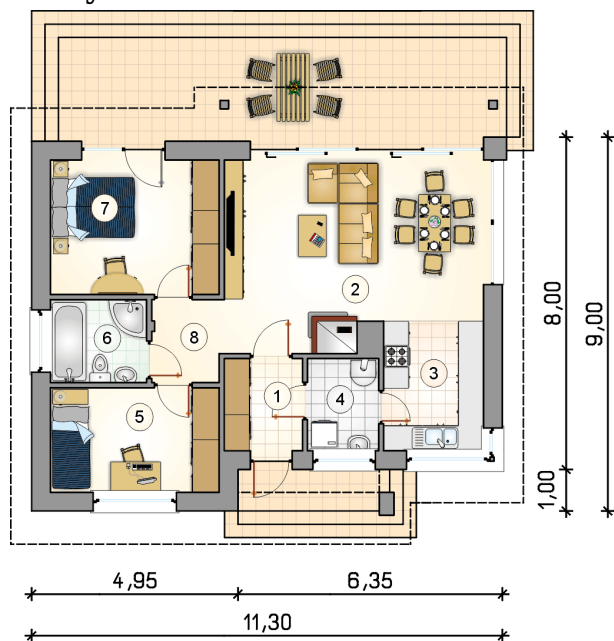
Mały, parterowy dom z klasycznym, dwuspadowym dachem i niezadaszonym tarasem, bez podpiwniczenia i garażu

Elewacje



Przekrój



Rzuty

Parter 73.40 m²

przedsionek	4.15 m ²
pokój dzienny z jadalnią	26.65 m ²
kuchnia	7.50 m ²
kotłownia	3.80 m ²
pokój	10.20 m ²
łazienka	4.60 m ²
pokój	13.10 m ²
hall	3.40 m ²

