

Podstawowe informacje



Dane techniczne projektu

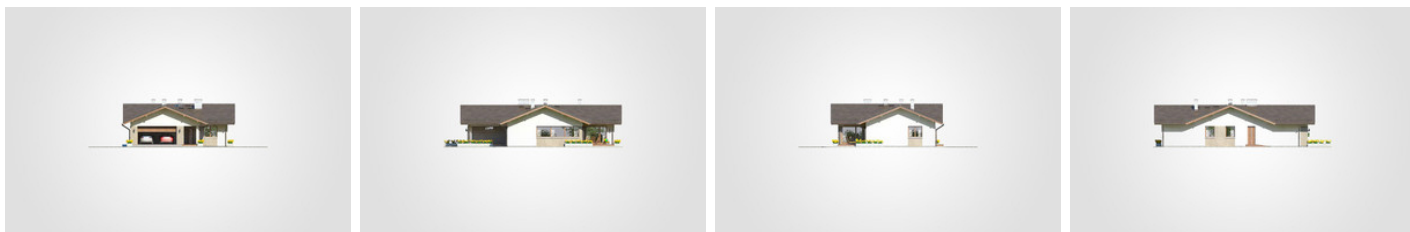
Całkowita powierzchnia	196.65 m²
Powierzchnia użytkowa	114.80 m²
Powierzchnia zabudowy	196.65 m²
Powierzchnia dachu	276 m²
Kubatura	874.90 m³
Wymiary budynku	12.30 x 18.55 m
Kąt nachylenia	22°
Wysokość budynku	5.48 m
Wymiary działki	20.30 x 26.55 m

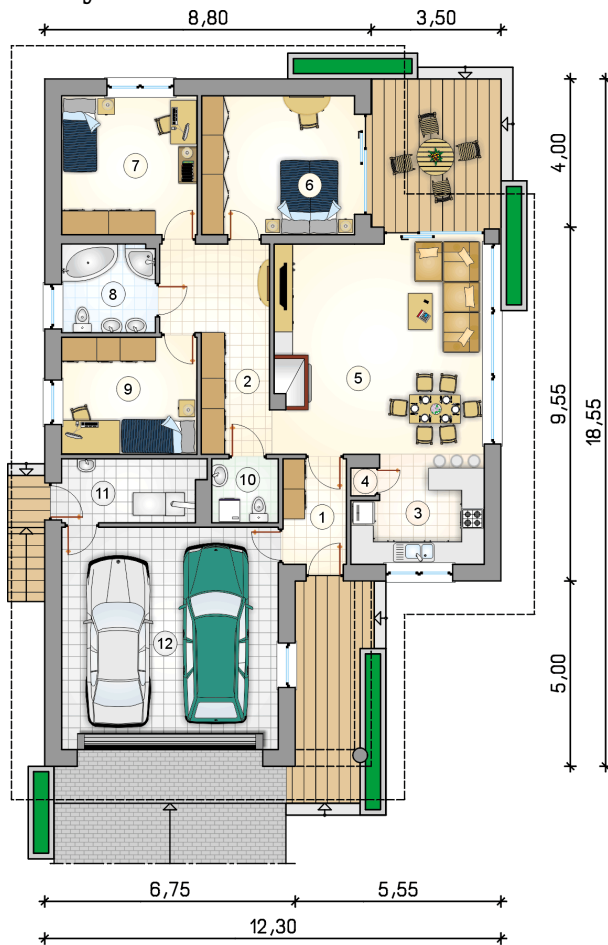


Opis projektu

Dom parterowy z kotłownią na paliwo stałe oraz narożnym, odkrytym tarasem i garażem 2-stanowiskowym

Elewacje



Rzuty

Parter 114.80 m²

przedsionek	4.75 m ²
w.c.	3.00 m ²
kotłownia	6.25 m ²
garaż	34.75 m ²
hall	12.90 m ²
kuchnia	9.60 m ²
spizarka	0.45 m ²
pokój dzienny z jadalnią	31.90 m ²
pokój	15.20 m ²
pokój	13.50 m ²
łazienka	5.90 m ²
pokój	11.35 m ²

