

Podstawowe informacje



Dane techniczne projektu

Powierzchnia użytkowa	145.70 m ²
Powierzchnia zabudowy	152.80 m ²
Powierzchnia dachu	239.50 m ²
Kąt nachylenia	40°
Wysokość budynku	8.05 m
Wymiary działki	23.70 x 0 m

Opis projektu

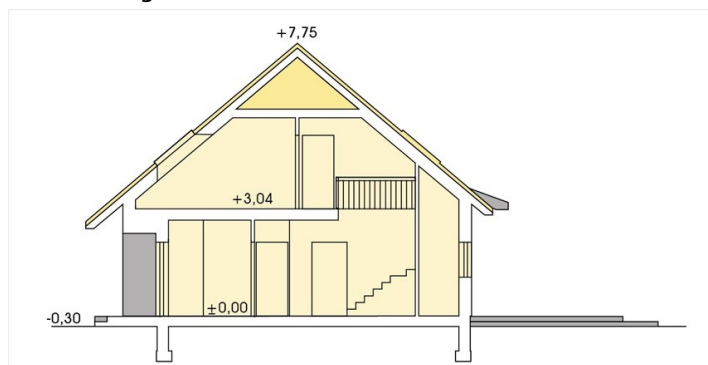
Elegancki prosty dom. Zastosowane tradycyjne rozwiązania technologiczne i prosty schemat konstrukcji zapewniają niskie koszty budowy. Dom o praktycznym wnętrzu gdzie przestrzeń części dziennej przenika się zapewniając domownikom kontakt, a jednocześnie pomieszczenia mogą być łatwo rozdzielone. Na poddaszu są trzy wygodne sypialnie. Podane powierzchnie tych sypialni to powierzchnie tych ich części, dla których wysokość przekracza 180cm.

Dostępna jest wersja ze stropem żelbetowym monolitycznym.
Dokumentacja techniczna w trakcie opracowania.

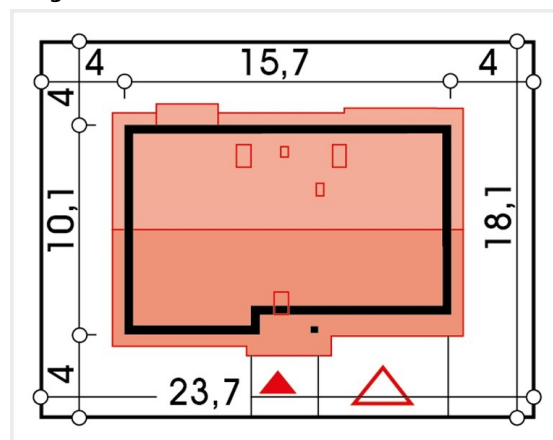
Elewacje



Przekrój



Sytuacje



Rzuty