

## Podstawowe informacje



## Dane techniczne projektu

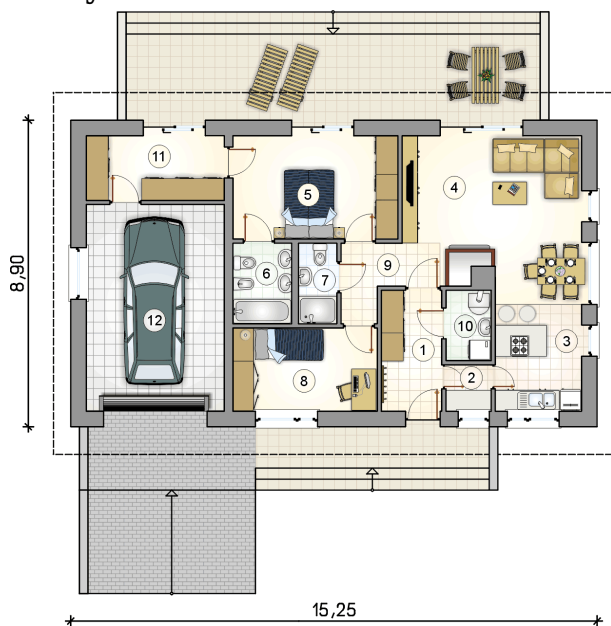
<b>Całkowita powierzchnia</b>	<b>135.75 m<sup>2</sup></b>
<b>Powierzchnia użytkowa</b>	<b>83.85 m<sup>2</sup></b>
<b>Powierzchnia zabudowy</b>	<b>135.75 m<sup>2</sup></b>
<b>Powierzchnia dachu</b>	<b>197 m<sup>2</sup></b>
<b>Kubatura</b>	<b>698.75 m<sup>3</sup></b>
<b>Wymiary budynku</b>	<b>15.25 x 8.90 m</b>
<b>Kąt nachylenia</b>	<b>30°</b>
<b>Wysokość budynku</b>	<b>6.73 m</b>
<b>Wymiary działki</b>	<b>23.25 x 16.90 m</b>

## Opis projektu

Niewielki, energooszczędny, parterowy dom z przestronnym tarasem wypoczynkowym oraz z garażem

## Elewacje



**Rzuty**

**Parter 83.85 m<sup>2</sup>**

przedsionek	6.15 m <sup>2</sup>
kotłownia	2.65 m <sup>2</sup>
garderoba	7.50 m <sup>2</sup>
garaż	24.00 m <sup>2</sup>
spizarnia	1.75 m <sup>2</sup>
kuchnia	7.75 m <sup>2</sup>
pokój dzienny z jadalnią	23.65 m <sup>2</sup>
pokój	14.35 m <sup>2</sup>
łazienka	4.00 m <sup>2</sup>
łazienka	2.60 m <sup>2</sup>
pokój	10.10 m <sup>2</sup>
hall	3.35 m <sup>2</sup>

