

Podstawowe informacje



Dane techniczne projektu

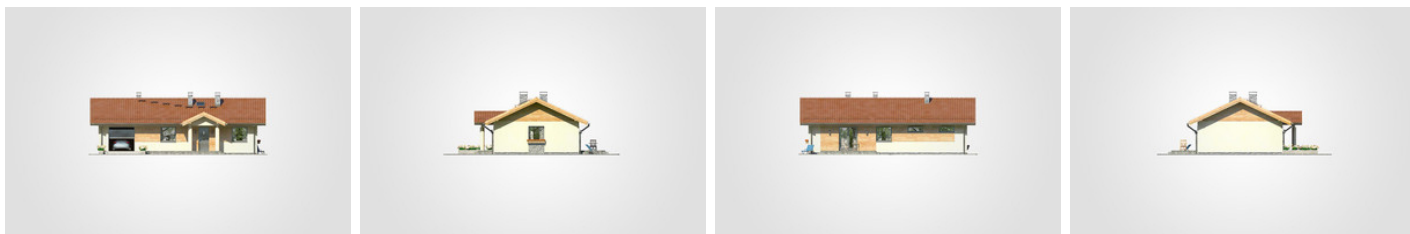
Całkowita powierzchnia	127.35 m²
Powierzchnia użytkowa	70.85 m²
Powierzchnia zabudowy	127.35 m²
Powierzchnia dachu	185 m²
Kubatura	543.20 m³
Wymiary budynku	15.15 x 9.45 m
Kąt nachylenia	25°
Wysokość budynku	5.39 m
Wymiary działki	22.15 x 17.45 m



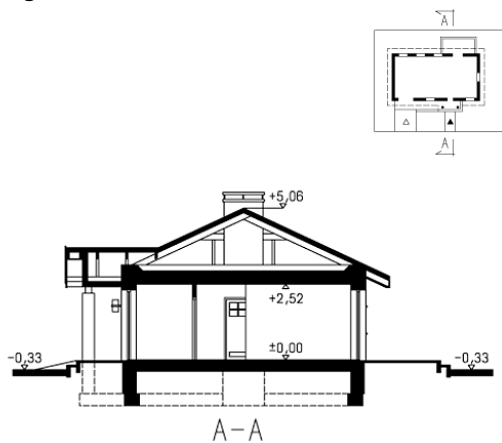
Opis projektu

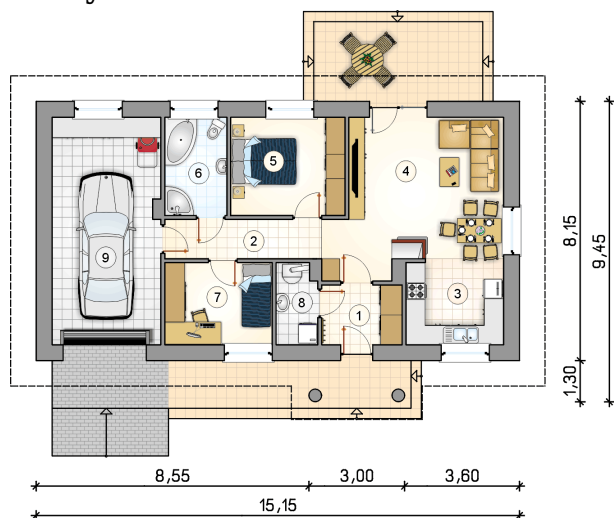
Niewielki parterowy dom w klasycznej bryle z odkrytym tarasem oraz 1-stanowiskowym garażem

Elewacje



Przekrój



Rzuty

Parter 70.85 m²

przedsiomek	4.60 m ²
hall	9.30 m ²
kuchnia	8.10 m ²
pokój dzienny z jadalnią	20.50 m ²
pokój	10.85 m ²
łazienka	5.90 m ²
pokój	8.50 m ²
kotłownia	3.10 m ²
garaż	23.90 m ²

