

## Podstawowe informacje



## Dane techniczne projektu

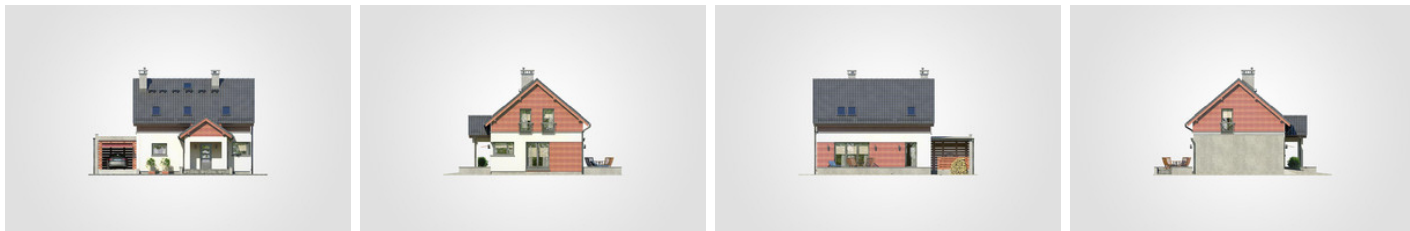
<b>Całkowita powierzchnia</b>	<b>184.95 m<sup>2</sup></b>
<b>Powierzchnia użytkowa</b>	<b>95.60 m<sup>2</sup></b>
<b>Powierzchnia zabudowy</b>	<b>109.35 m<sup>2</sup></b>
<b>Powierzchnia dachu</b>	<b>125.20 m<sup>2</sup></b>
<b>Kubatura</b>	<b>582.45 m<sup>3</sup></b>
<b>Wymiary budynku</b>	<b>13.25 x 9.45 m</b>
<b>Kąt nachylenia</b>	<b>40°</b>
<b>Wysokość budynku</b>	<b>8.23 m</b>
<b>Wymiary działki</b>	<b>20.25 x 17.45 m</b>



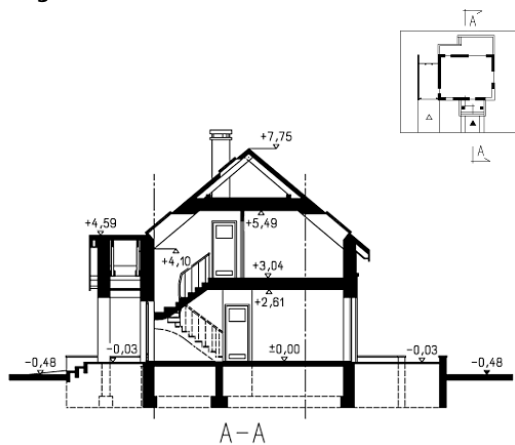
## Opis projektu

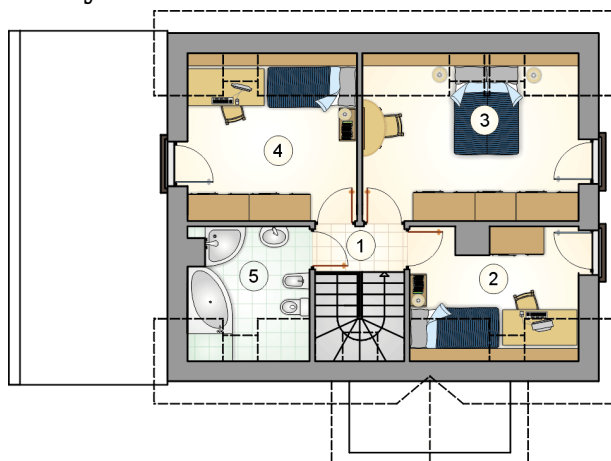
Dom parterowy z poddaszem użytkowym i garażem, z gankiem i odkrytym tarasem

## Elewacje

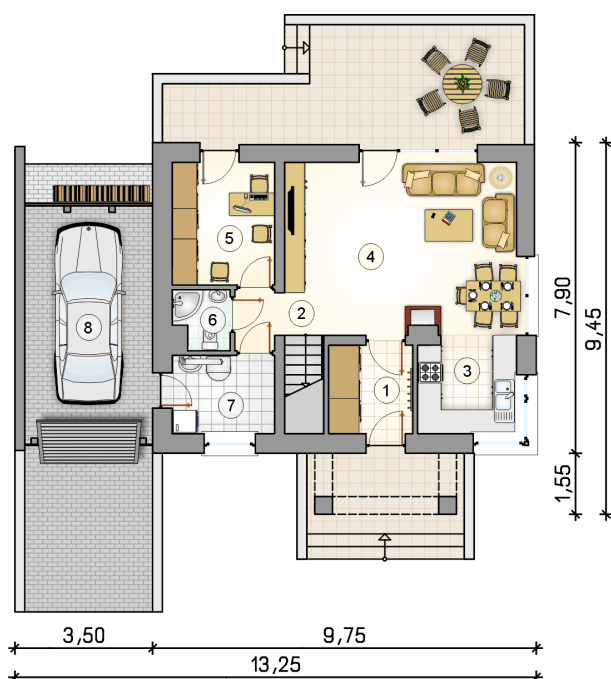


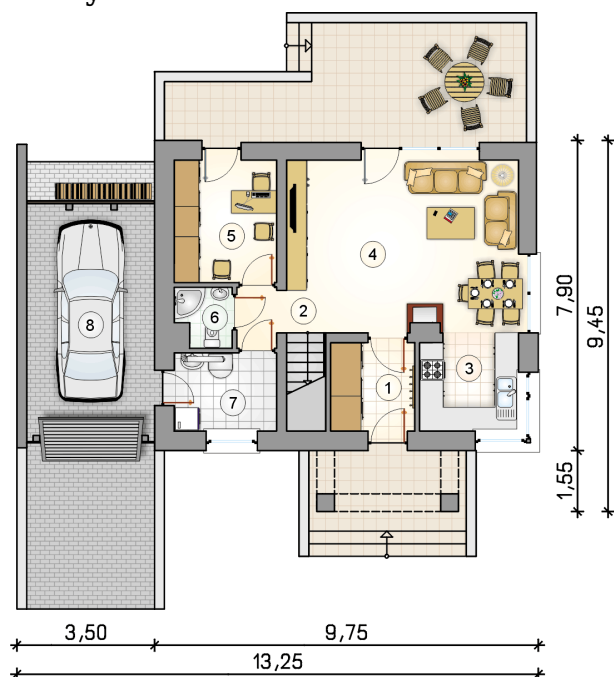
## Przekrój



**Rzuty**

**Parter 53.70 m<sup>2</sup>**

przedsiónek	3.25 m <sup>2</sup>
hall z komunikacją	4.45 m <sup>2</sup>
kuchnia	6.05 m <sup>2</sup>
pokój dzienny z jadalnią	24.95 m <sup>2</sup>
pokój	8.00 m <sup>2</sup>
w.c.	1.95 m <sup>2</sup>
kotłownia	5.05 m <sup>2</sup>
garaż	19.55 m <sup>2</sup>



**Rzuty**

**Poddasze 41.80 m<sup>2</sup>**

hall z komunikacją

 4.25 m<sup>2</sup>

pokój

 7.60 m<sup>2</sup>

pokój

 13.75 m<sup>2</sup>

pokój

 10.75 m<sup>2</sup>

łazienka

 5.45 m<sup>2</sup>
