

## Podstawowe informacje



## Dane techniczne projektu

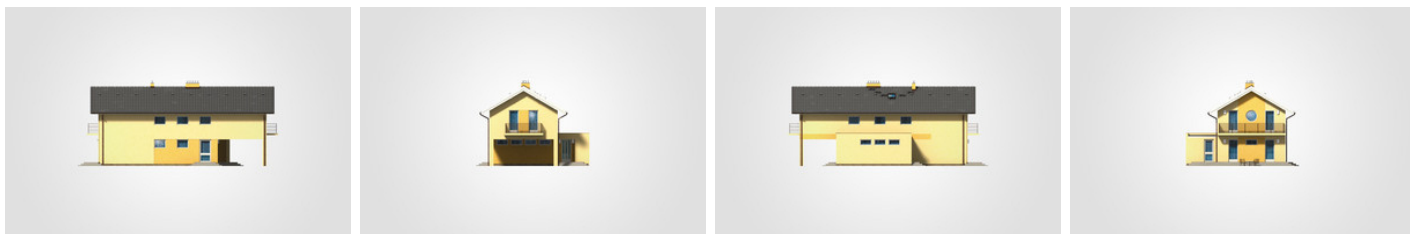
<b>Całkowita powierzchnia</b>	<b>262 m<sup>2</sup></b>
<b>Powierzchnia użytkowa</b>	<b>177.35 m<sup>2</sup></b>
<b>Powierzchnia zabudowy</b>	<b>145.65 m<sup>2</sup></b>
<b>Powierzchnia dachu</b>	<b>186 m<sup>2</sup></b>
<b>Kubatura</b>	<b>875 m<sup>3</sup></b>
<b>Wymiary budynku</b>	<b>10.24 x 17.24 m</b>
<b>Kąt nachylenia</b>	<b>30°</b>
<b>Wysokość budynku</b>	<b>8.18 m</b>
<b>Wymiary działki</b>	<b>18.24 x 25.24 m</b>



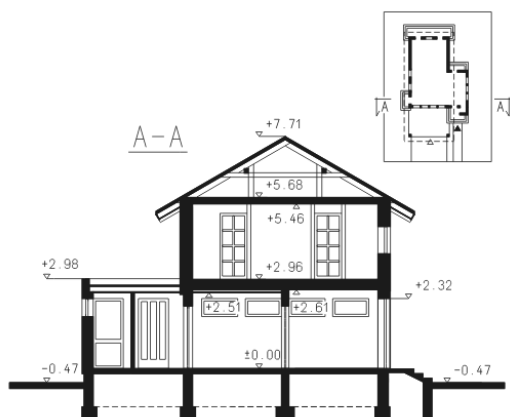
## Opis projektu

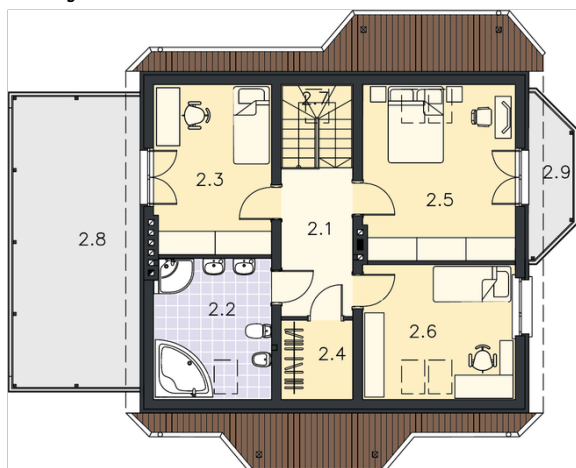
Piętrowy dom z dwuspadowym dachem, wiatą garażową 2-stanowiskową, przestronnym tarasem na tyłach budynku

## Elewacje

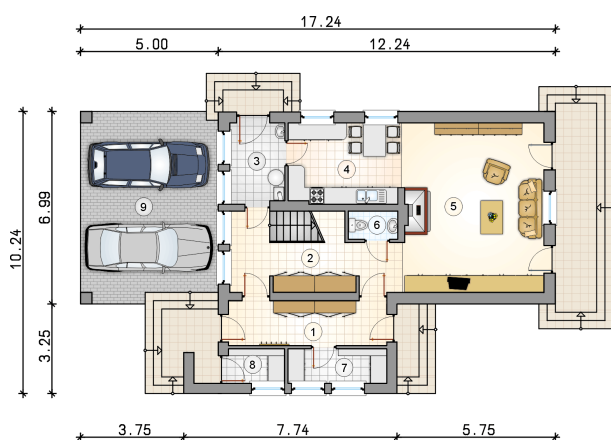


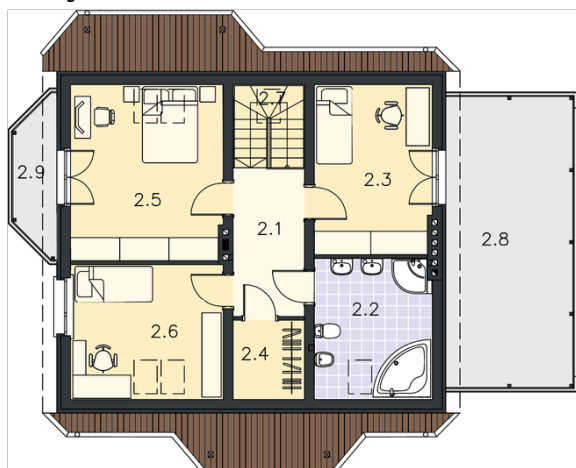
## Przekrój



**Rzuty**

**Parter 115.80 m<sup>2</sup>**

<b>przedsionek</b>	9.35 m <sup>2</sup>
<b>hall ze schodami</b>	15.20 m <sup>2</sup>
<b>kotłownia</b>	5.80 m <sup>2</sup>
<b>kuchnia</b>	11.95 m <sup>2</sup>
<b>pokój dzienny</b>	31.50 m <sup>2</sup>
<b>w.c.</b>	1.60 m <sup>2</sup>
<b>pom. gospodarcze</b>	4.50 m <sup>2</sup>
<b>pom. gospodarcze</b>	2.55 m <sup>2</sup>
<b>wiata</b>	33.35 m <sup>2</sup>



**Rzuty**

**Piętro 94.90 m<sup>2</sup>**
**hall ze schodami**

 22.85 m<sup>2</sup>
**pokój**

 13.40 m<sup>2</sup>
**pokój**

 13.40 m<sup>2</sup>
**łazienka**

 13.60 m<sup>2</sup>
**pokój**

 31.65 m<sup>2</sup>
