

## Podstawowe informacje



## Dane techniczne projektu

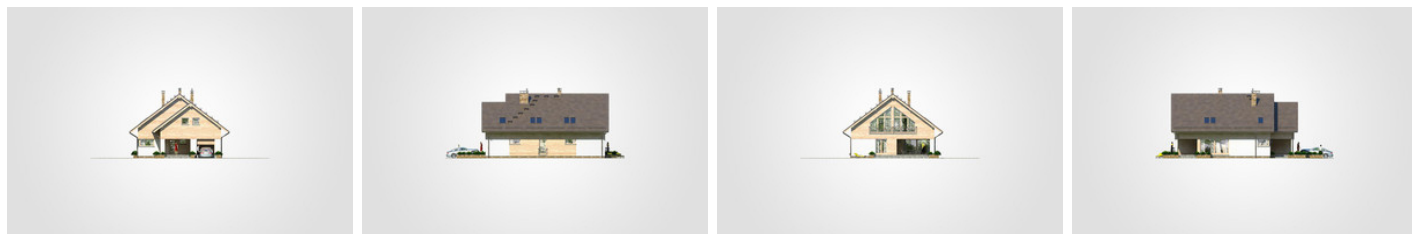
<b>Całkowita powierzchnia</b>	<b>357.40 m<sup>2</sup></b>
<b>Powierzchnia użytkowa</b>	<b>212.05 m<sup>2</sup></b>
<b>Powierzchnia zabudowy</b>	<b>178.70 m<sup>2</sup></b>
<b>Powierzchnia dachu</b>	<b>285 m<sup>2</sup></b>
<b>Kubatura</b>	<b>1 150.90 m<sup>3</sup></b>
<b>Wymiary budynku</b>	<b>11.45 x 16.50 m</b>
<b>Kąt nachylenia</b>	<b>37°</b>
<b>Wysokość budynku</b>	<b>9 m</b>
<b>Wymiary działki</b>	<b>19.49 x 24.58 m</b>



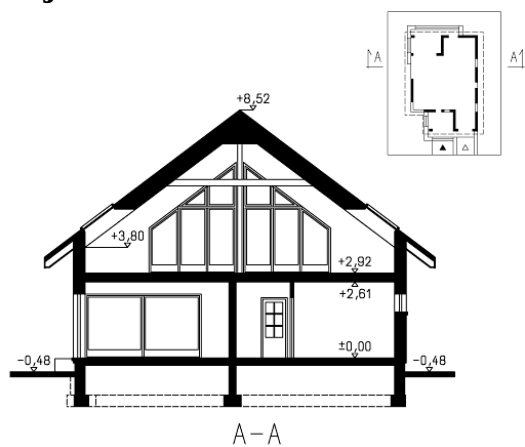
## Opis projektu

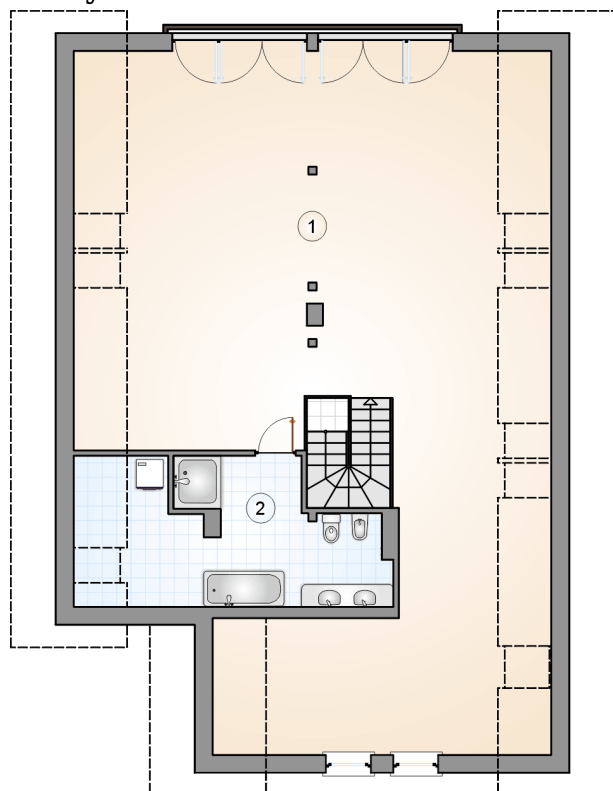
Parterowy dom z poddaszem użytkowym, z dwuspadowym dachem i garażem, z wejściem i tarasem w podcieniu

## Elewacje

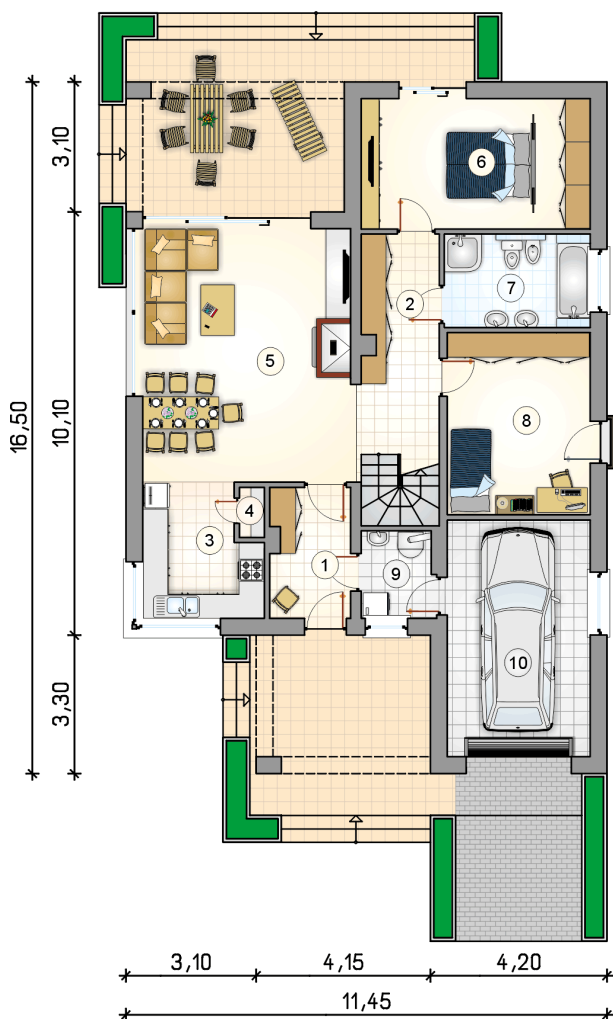


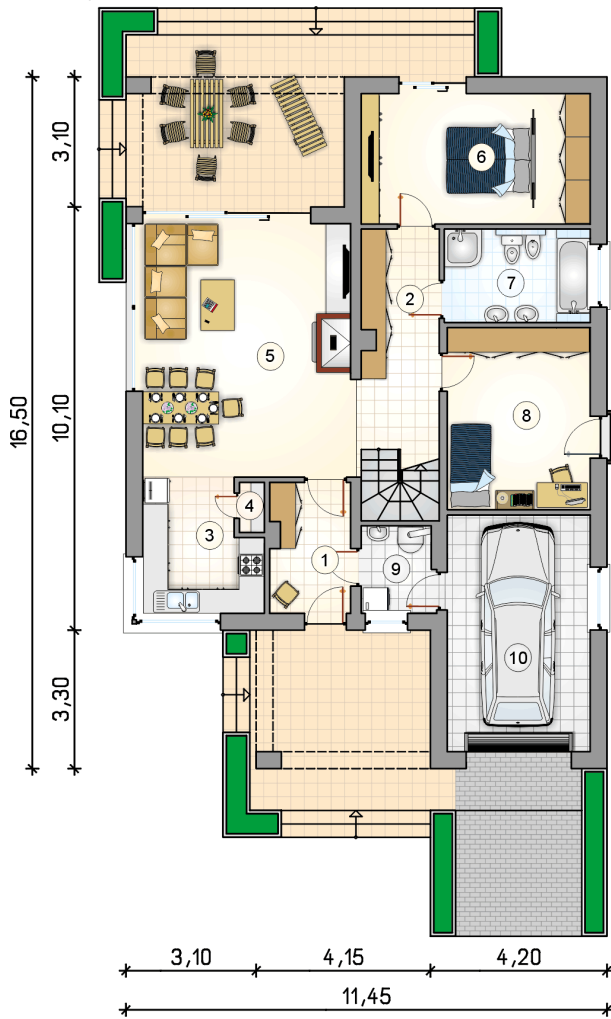
## Przekrój



**Rzuty**

**Parter 98.55 m<sup>2</sup>**

przedsionek	5.70 m <sup>2</sup>
garaż	18.95 m <sup>2</sup>
hall z komunikacją	11.40 m <sup>2</sup>
kuchnia	8.25 m <sup>2</sup>
spizarka	0.65 m <sup>2</sup>
pokój dzienny z jadalnią	30.25 m <sup>2</sup>
pokój z garderobą	16.70 m <sup>2</sup>
łazienka	7.55 m <sup>2</sup>
pokój	14.55 m <sup>2</sup>
kotłownia	3.50 m <sup>2</sup>



**Rzuty**

**Poddasze 113.50 m<sup>2</sup>**

pomieszczenie do aranżacji indywidualnej

 97.20 m<sup>2</sup>

łazienka

 16.30 m<sup>2</sup>
