

## Podstawowe informacje



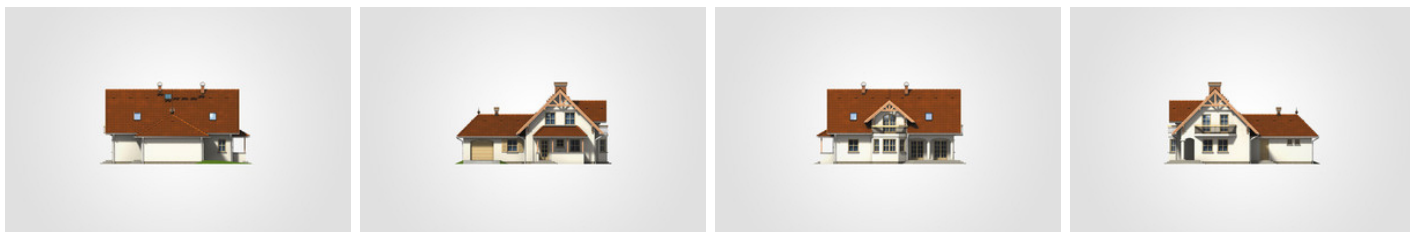
## Dane techniczne projektu

<b>Całkowita powierzchnia</b>	<b>254.55 m<sup>2</sup></b>
<b>Powierzchnia użytkowa</b>	<b>163.50 m<sup>2</sup></b>
<b>Powierzchnia zabudowy</b>	<b>164.80 m<sup>2</sup></b>
<b>Powierzchnia dachu</b>	<b>289 m<sup>2</sup></b>
<b>Kubatura</b>	<b>851 m<sup>3</sup></b>
<b>Wymiary budynku</b>	<b>16.12 x 13.45 m</b>
<b>Kąt nachylenia</b>	<b>45°</b>
<b>Wysokość budynku</b>	<b>8.39 m</b>
<b>Wymiary działki</b>	<b>23.12 x 22.95 m</b>

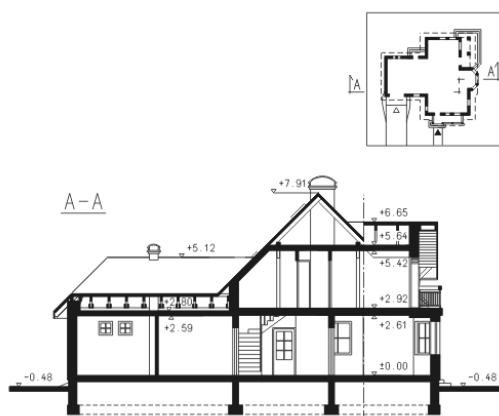
## Opis projektu

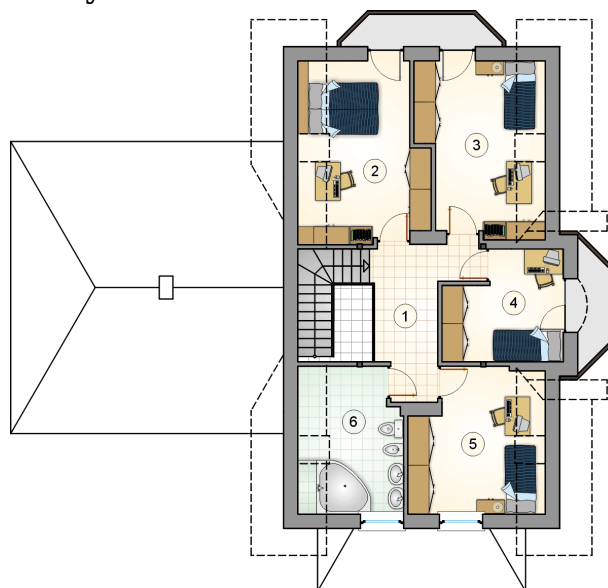
Dom parterowy, z poddaszem użytkowym i garażem, z gankiem, ryzalitem i lukarną z balkonem, z 4 sypialniami i tarasem w podcieniu

## Elewacje

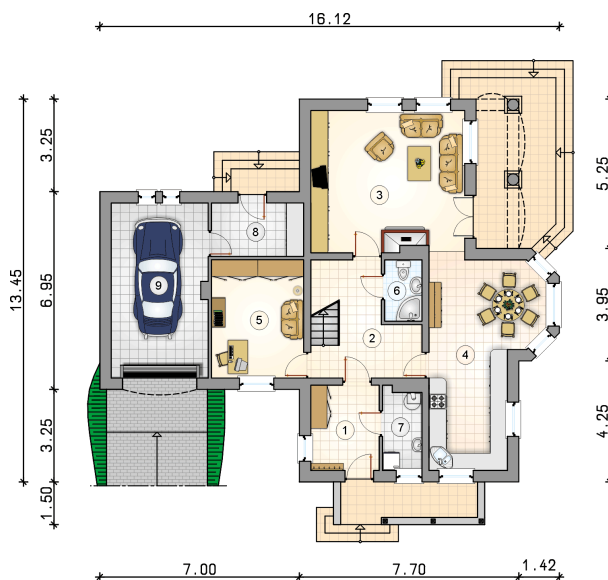


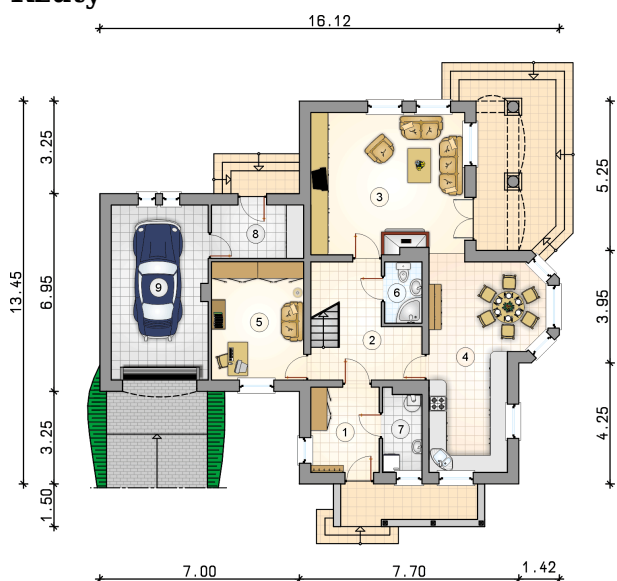
## Przekrój



**Rzuty**

**Parter 96.80 m<sup>2</sup>**

przedsiónek	7.20 m <sup>2</sup>
hall z komunikacją	12.15 m <sup>2</sup>
pokój dzienny	26.90 m <sup>2</sup>
kuchnia z jadalnią	24.45 m <sup>2</sup>
pokój	13.40 m <sup>2</sup>
łazienka	2.80 m <sup>2</sup>
kotłownia	3.85 m <sup>2</sup>
pom. gospodarcze	6.05 m <sup>2</sup>
garaż	20.75 m <sup>2</sup>



**Rzuty**

**Poddasze 66.70 m<sup>2</sup>**

hall z komunikacją

 11.00 m<sup>2</sup>

pokój

 13.60 m<sup>2</sup>

pokój

 12.80 m<sup>2</sup>

pokój

 9.00 m<sup>2</sup>

pokój

 11.55 m<sup>2</sup>

łazienka

 8.75 m<sup>2</sup>
