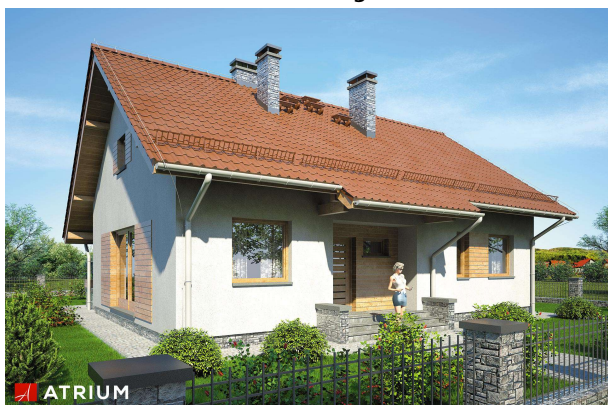


Podstawowe informacje



Dane techniczne projektu

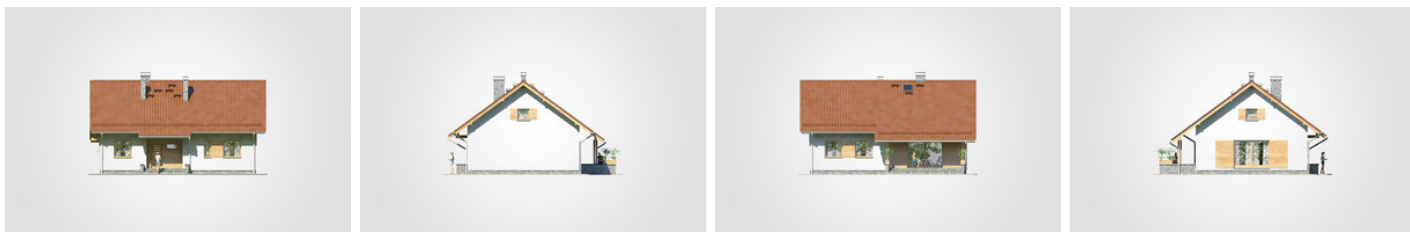
Całkowita powierzchnia	252.45 m²
Powierzchnia użytkowa	90.35 m²
Powierzchnia zabudowy	131.05 m²
Powierzchnia dachu	215 m²
Kubatura	741.20 m³
Wymiary budynku	13.05 x 9.30 m
Kąt nachylenia	36°
Wysokość budynku	7.82 m
Wymiary działki	21.05 x 18.79 m



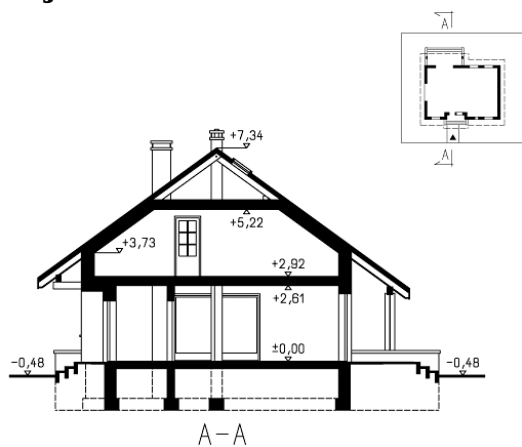
Opis projektu

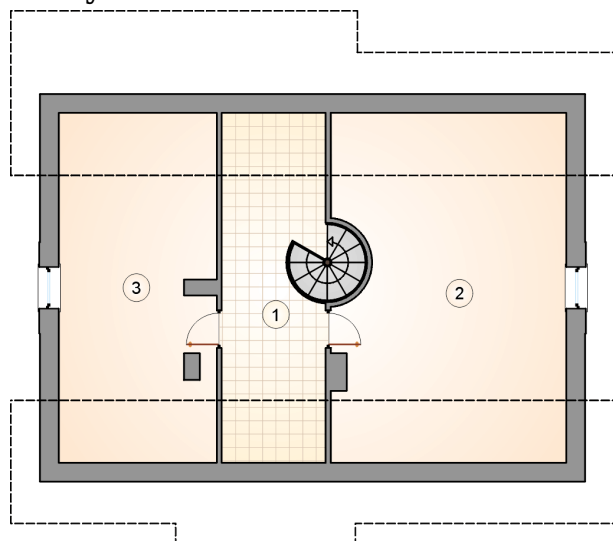
Dom parterowy z możliwością adaptacji poddasza, z dwuspadowym dachem i częściowo zadaszonym tarasem

Elewacje

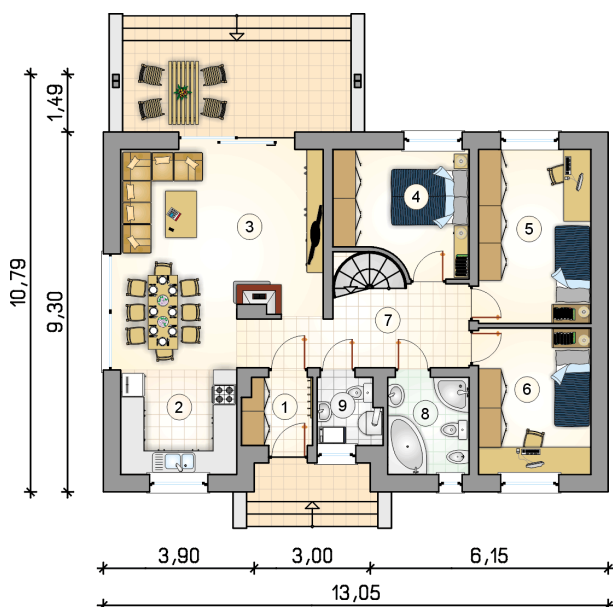


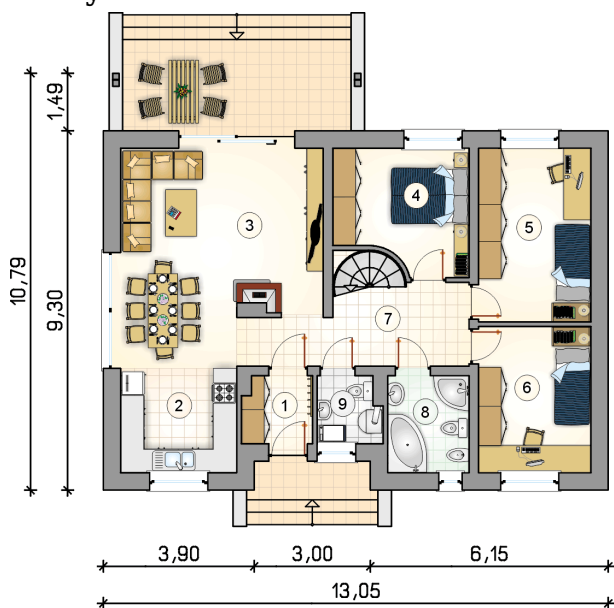
Przekrój



Rzuty

Parter 90.35 m²

przedsiónek	3.10 m ²
kuchnia	8.30 m ²
pokój dzienny z jadalnią	26.35 m ²
pokój	10.35 m ²
pokój	13.05 m ²
pokój	11.00 m ²
hall z komunikacją	10.15 m ²
łazienka	5.25 m ²
w.c. z piecem c.o.	2.80 m ²



Rzuty

Poddasze 64.20 m²

hall z komunikacją

 13.25 m²

strych do adaptacji

 30.05 m²

strych do adaptacji

 20.90 m²
