

Podstawowe informacje



Dane techniczne projektu

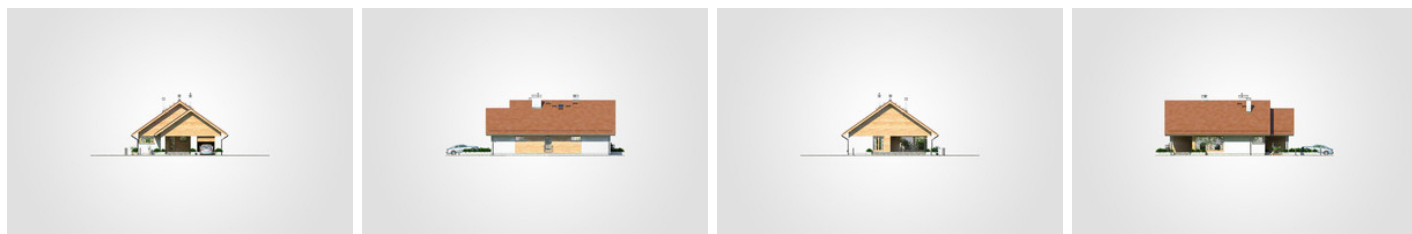
Całkowita powierzchnia	178.70 m²
Powierzchnia użytkowa	99.90 m²
Powierzchnia zabudowy	178.70 m²
Powierzchnia dachu	277 m²
Kubatura	939.30 m³
Wymiary budynku	11.45 x 16.50 m
Kąt nachylenia	35°
Wysokość budynku	7.66 m
Wymiary działki	19.49 x 24.58 m



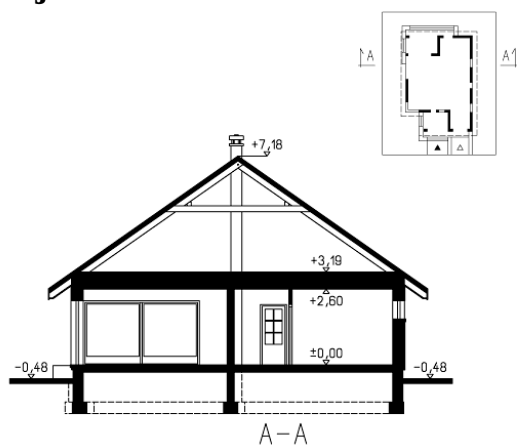
Opis projektu

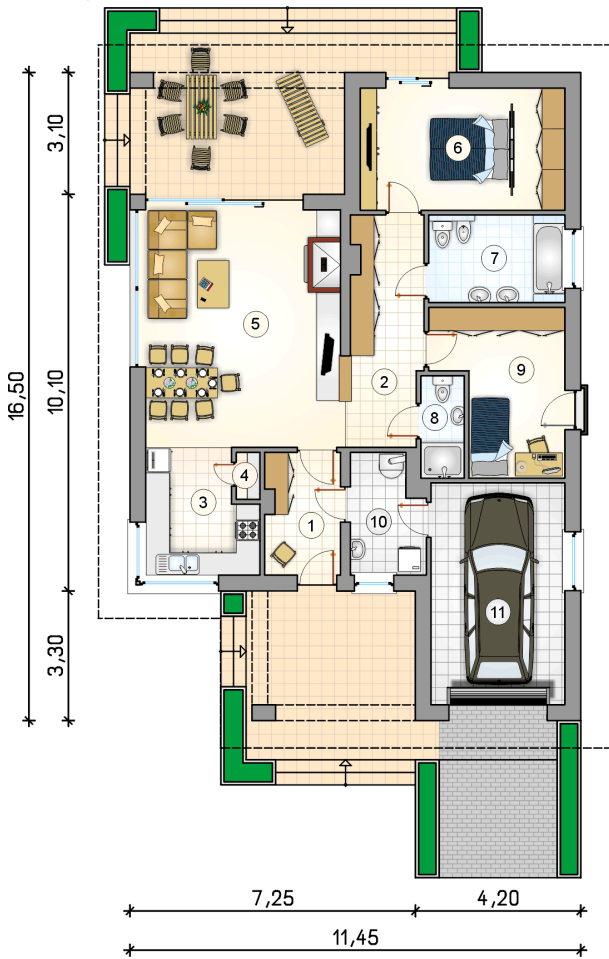
Parterowy dom z narożnym, zadaszonym tarasem wypoczynkowym oraz z garażem

Elewacje

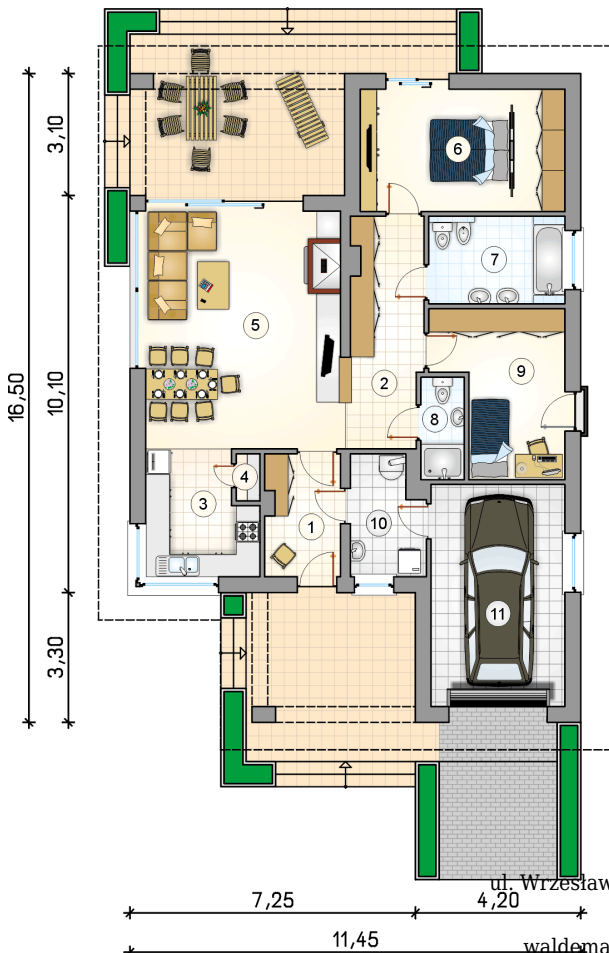


Przekrój



Rzuty

Parter 99.90 m²

przedsionek	5.80 m ²
kotłownia	5.45 m ²
garaż	19.20 m ²
hall	8.50 m ²
kuchnia	8.40 m ²
spizarka	0.70 m ²
pokój dzienny z jadalnią	32.10 m ²
pokój z garderobą	16.10 m ²
łazienka	7.70 m ²
łazienka	2.90 m ²
pokój	12.25 m ²



DOBRY DOM
 ul. Wrzesława Romańczuka 6, 35-302 Rzeszów
 +48 17 852 52 30
 08:00 - 16:00

waldemar.kowalski@grupadobrydom.pl

Podane ceny nie stanowią oferty handlowej w rozumieniu art. 66 par. 1 Kodeksu Cywilnego