

Podstawowe informacje



Dane techniczne projektu

| | |
|-------------------------------|-----------------------------|
| Całkowita powierzchnia | 216.10 m² |
| Powierzchnia użytkowa | 110.55 m² |
| Powierzchnia zabudowy | 118.25 m² |
| Powierzchnia dachu | 187 m² |
| Kubatura | 665.95 m³ |
| Wymiary budynku | 12.80 x 10.05 m |
| Kąt nachylenia | 35° |
| Wysokość budynku | 7.79 m |
| Wymiary działki | 20.80 x 18.05 m |



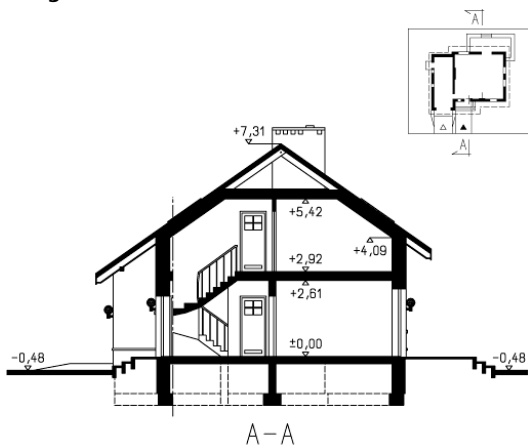
Opis projektu

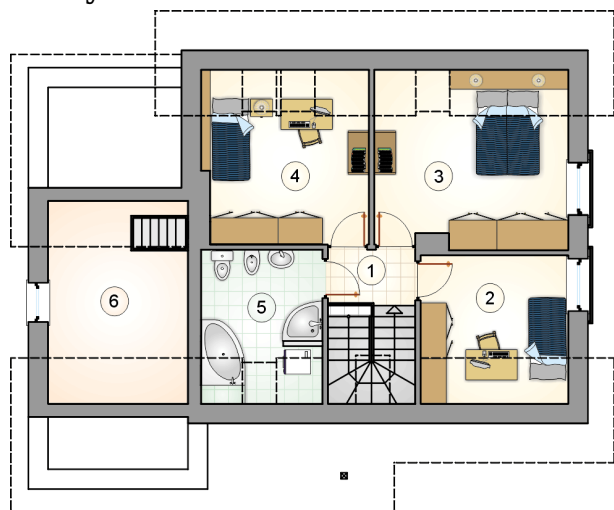
Dom parterowy z poddaszem użytkowym i dwuspadowym dachem, z kotłownią na paliwo stałe i garażem, z odkrytym tarasem

Elewacje

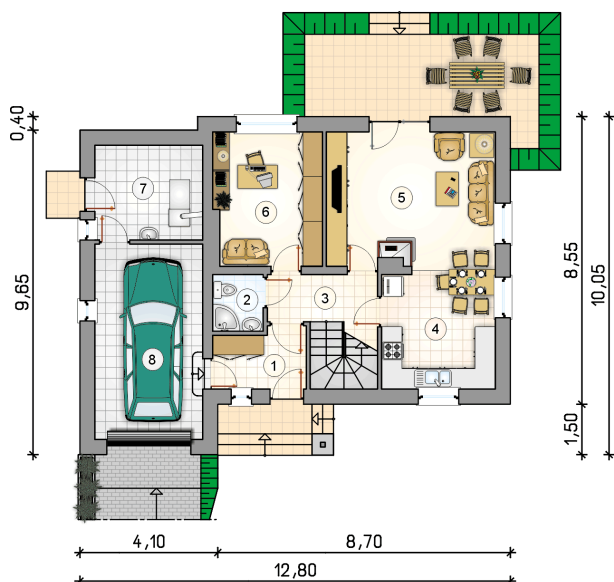


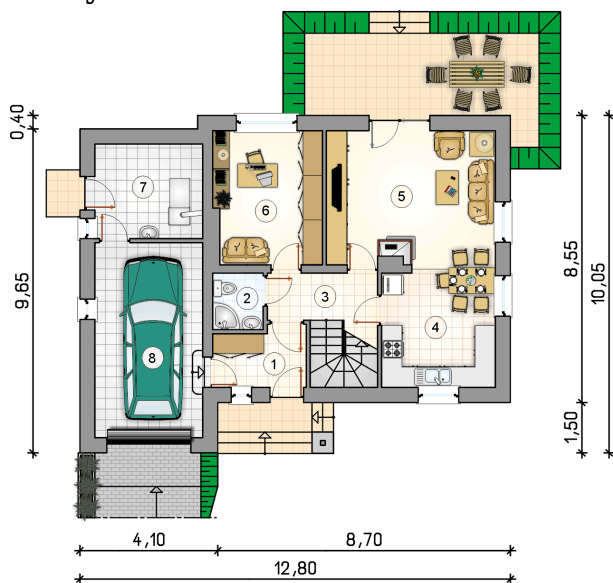
Przekrój



Rzuty

Parter 66.80 m²

| | |
|--------------------|----------------------|
| przedsiónek | 4.75 m ² |
| łazienka | 2.50 m ² |
| hall z komunikacją | 5.85 m ² |
| kuchnia z jadalnią | 11.80 m ² |
| pokój dzienny | 20.20 m ² |
| pokój | 12.70 m ² |
| kotłownia | 9.00 m ² |
| garaż | 18.20 m ² |



Rzuty

Poddasze 52.85 m²

| | |
|--------------------|----------------------|
| hall z komunikacją | 2.55 m ² |
| pokój | 8.45 m ² |
| pokój | 13.90 m ² |
| pokój | 11.55 m ² |
| łazienka | 7.30 m ² |
| strych nieużytkowy | 9.10 m ² |

