

Podstawowe informacje



Dane techniczne projektu

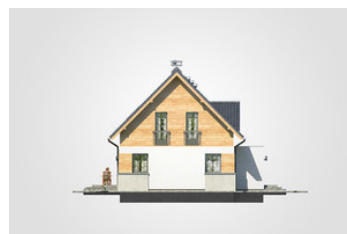
Całkowita powierzchnia	156.75 m²
Powierzchnia użytkowa	98.40 m²
Powierzchnia zabudowy	86.15 m²
Powierzchnia dachu	137.70 m²
Kubatura	533.90 m³
Wymiary budynku	8.52 x 10.72 m
Kąt nachylenia	45°
Wysokość budynku	9.08 m
Wymiary działki	16.52 x 18.72 m

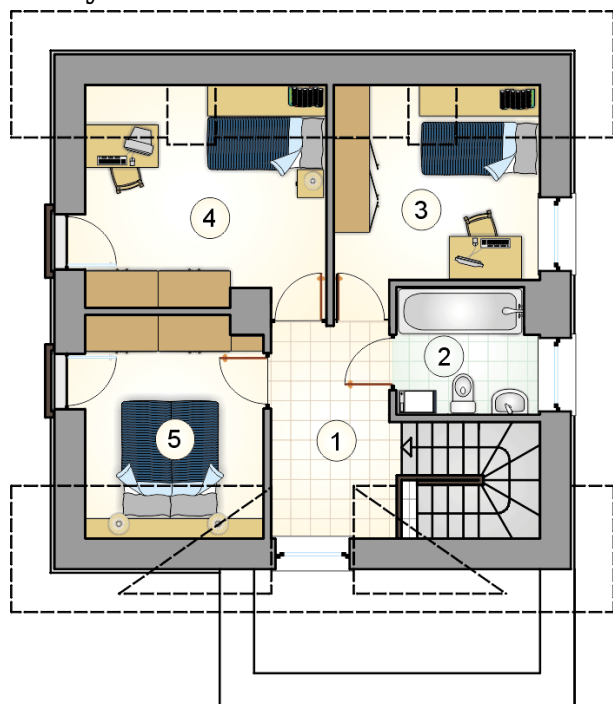


Opis projektu

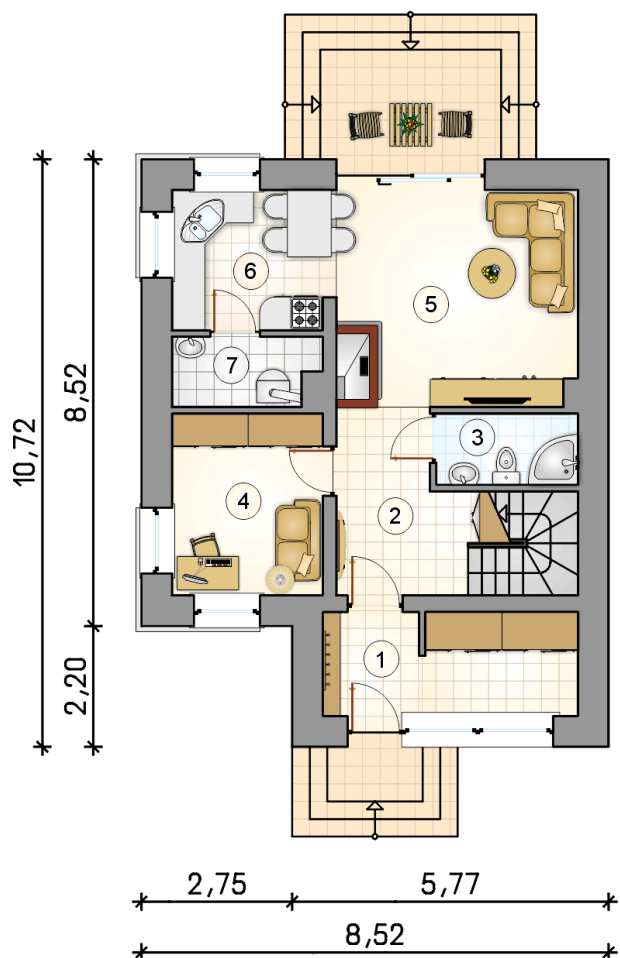
Niewielki dom parterowy z poddaszem użytkowym, idealny na wąską działkę

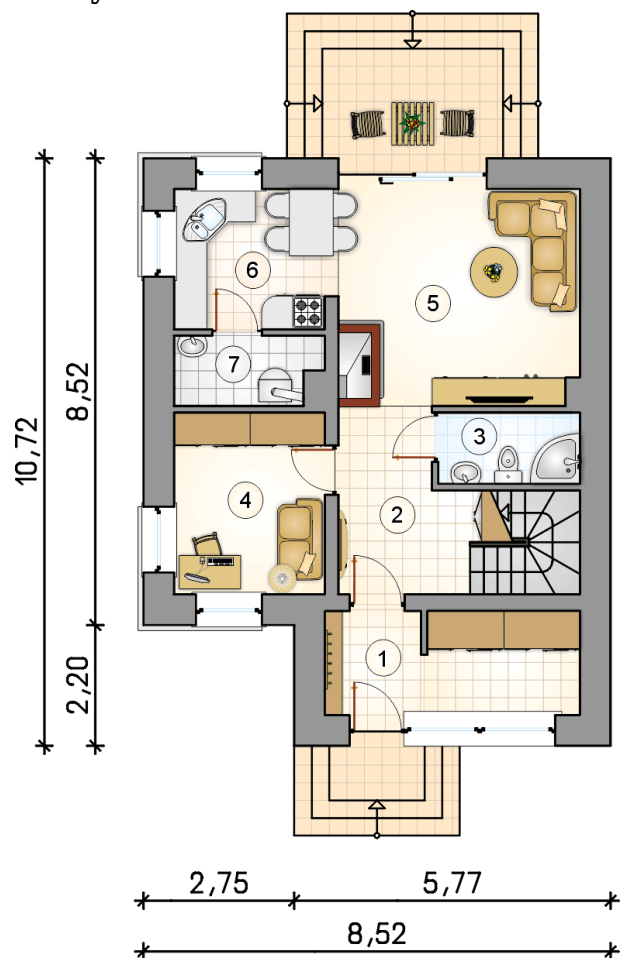
Elewacje



Rzuty

Parter 57.95 m²

przedsiónek	8.50 m ²
hall z komunikacją	9.65 m ²
łazienka	3.25 m ²
pokój	8.95 m ²
pokój dzienny	17.05 m ²
kuchnia	7.40 m ²
kotłownia	3.15 m ²



Rzuty

Poddasze 40.45 m²

hall z komunikacją	8.15 m ²
pokój	8.20 m ²
pokój	11.05 m ²
pokój	8.55 m ²
łazienka	4.50 m ²

