

Podstawowe informacje



Dane techniczne projektu

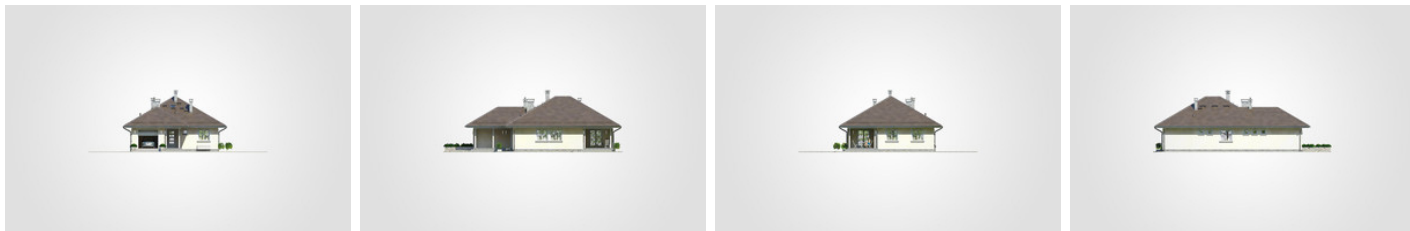
Całkowita powierzchnia	168.80 m²
Powierzchnia użytkowa	97.85 m²
Powierzchnia zabudowy	168.80 m²
Powierzchnia dachu	261.15 m²
Kubatura	797.10 m³
Wymiary budynku	11 x 17.70 m
Kąt nachylenia	30°
Wysokość budynku	7.12 m
Wymiary działki	19.20 x 25.70 m



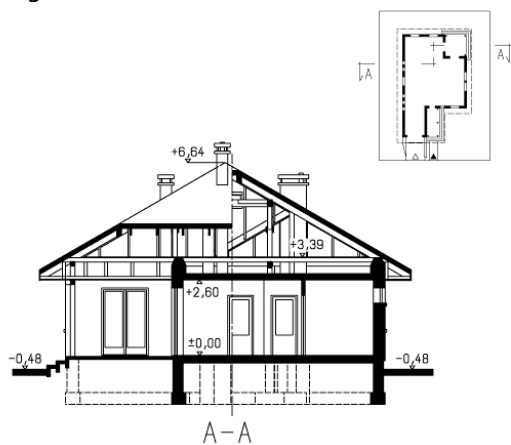
Opis projektu

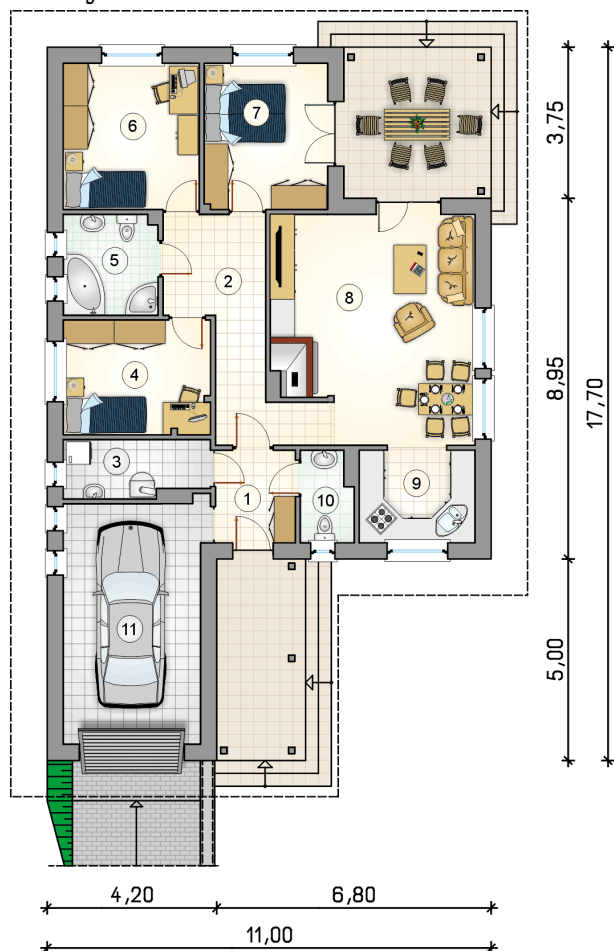
Parterowy dom z wielospadowym dachem, narożnym, zadaszonym tarasem wypoczynkowym oraz garażem 1-stanowiskowym

Elewacje



Przekrój



Rzuty

Parter 97.85 m²

przedsionek	4.55 m ²
w.c.	2.85 m ²
garaż	20.65 m ²
hall	12.15 m ²
kotłownia	5.00 m ²
pokój	10.35 m ²
łazienka	5.80 m ²
pokój	12.25 m ²
pokój	11.10 m ²
pokój dzienny z jadalnią	27.10 m ²
kuchnia	6.70 m ²

