

Podstawowe informacje



Dane techniczne projektu

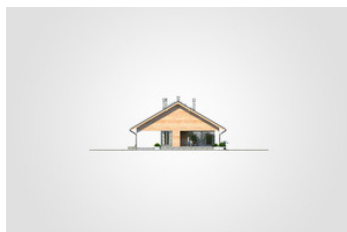
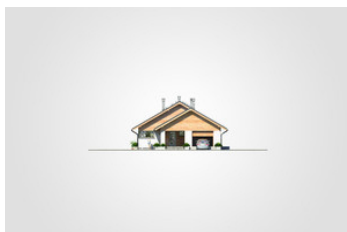
Całkowita powierzchnia	187.05 m²
Powierzchnia użytkowa	102.25 m²
Powierzchnia zabudowy	187.05 m²
Powierzchnia dachu	273 m²
Kubatura	898.50 m³
Wymiary budynku	11.45 x 17.50 m
Kąt nachylenia	30°
Wysokość budynku	6.86 m
Wymiary działki	19.49 x 25.58 m

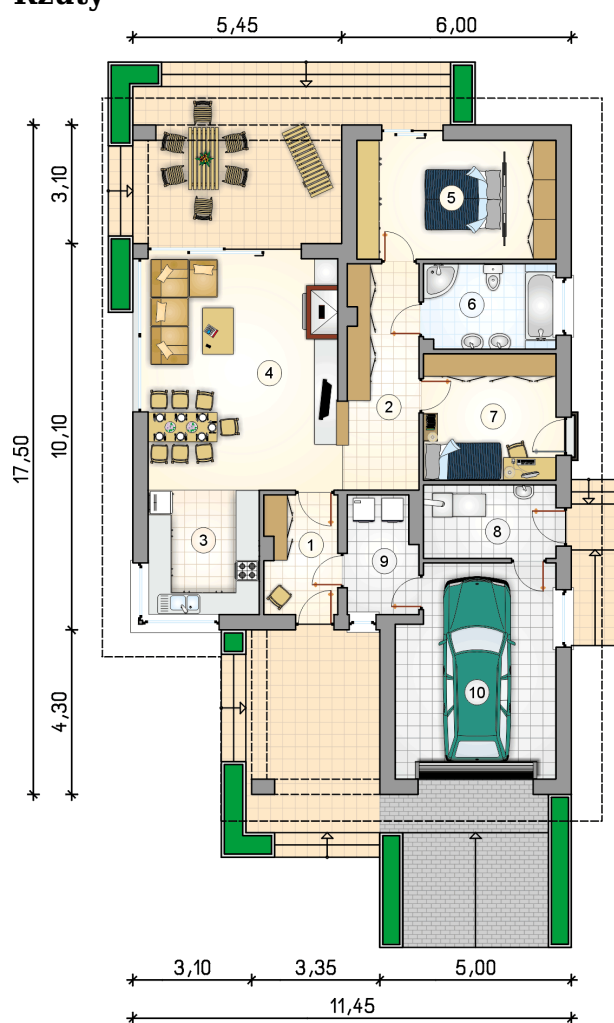


Opis projektu

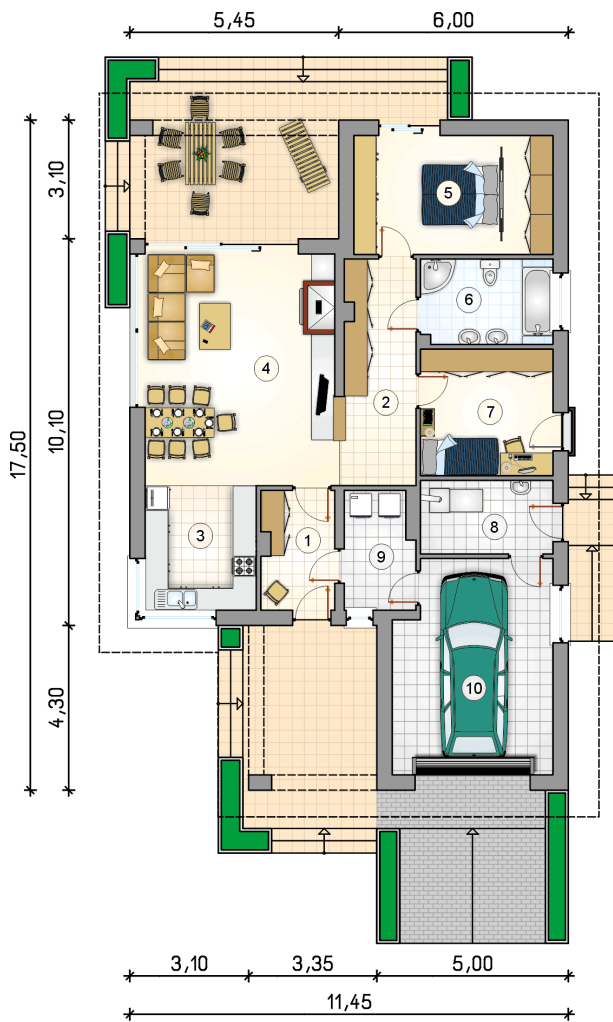
Parterowy dom z kotłownią na paliwo stałe, z tarasem w podcieniu i garażem jednostanowiskowym

Elewacje



Rzuty

Parter 102.25 m²

przedsionek	5.70 m ²
garaż	22.25 m ²
hall	10.70 m ²
kuchnia	9.35 m ²
pokój dzienny z jadalnią	30.00 m ²
pokój z garderobą	15.90 m ²
łazienka	7.50 m ²
pokój	11.25 m ²
kotłownia	6.50 m ²
pralnia	5.35 m ²



DOBRY DOM
 ul. Wrzesława Romańczuka 6, 35-302 Rzeszów
 +48 17 852 52 30
 08:00 - 16:00

waldemar.kowalski@grupadobrydom.pl
 Podane ceny nie stanowią oferty handlowej w rozumieniu art. 66 par. 1 Kodeksu Cywilnego