

## Podstawowe informacje



## Dane techniczne projektu

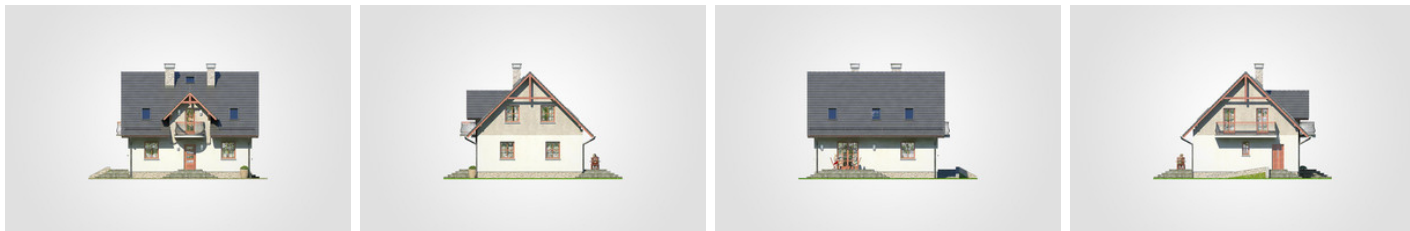
|                               |                             |
|-------------------------------|-----------------------------|
| <b>Całkowita powierzchnia</b> | <b>181.75 m<sup>2</sup></b> |
| <b>Powierzchnia użytkowa</b>  | <b>118 m<sup>2</sup></b>    |
| <b>Powierzchnia zabudowy</b>  | <b>91.10 m<sup>2</sup></b>  |
| <b>Powierzchnia dachu</b>     | <b>171.70 m<sup>2</sup></b> |
| <b>Kubatura</b>               | <b>575.30 m<sup>3</sup></b> |
| <b>Wymiary budynku</b>        | <b>10.30 x 8.80 m</b>       |
| <b>Kąt nachylenia</b>         | <b>45°</b>                  |
| <b>Wysokość budynku</b>       | <b>9.05 m</b>               |
| <b>Wymiary działki</b>        | <b>18.30 x 16.94 m</b>      |



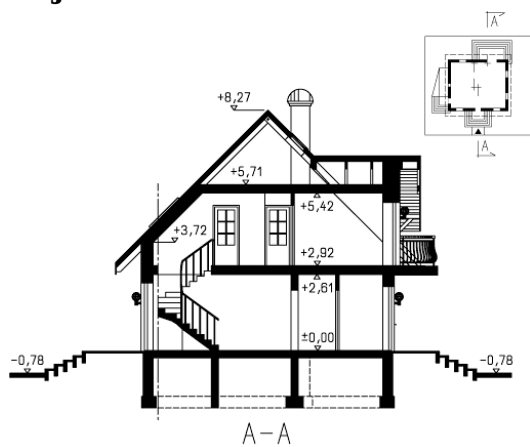
## Opis projektu

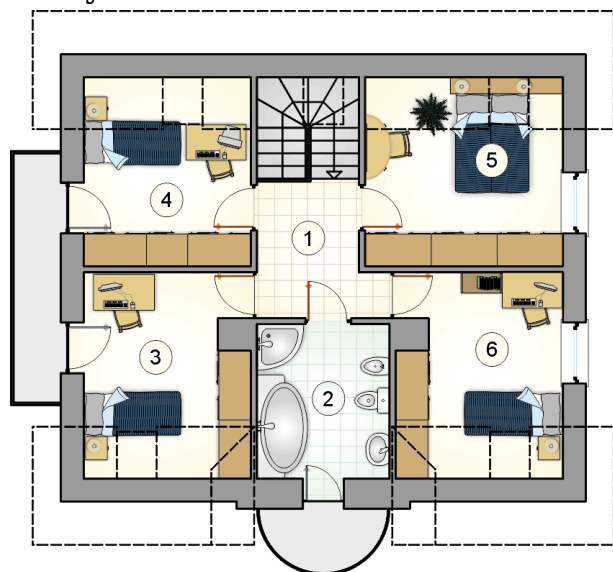
Parterowy dom z dwuspadowym dachem i poddaszem użytkowym, lukarną z balkonem nad wejściem, 4 sypialniami i kotłownią na paliwo stałe

## Elewacje

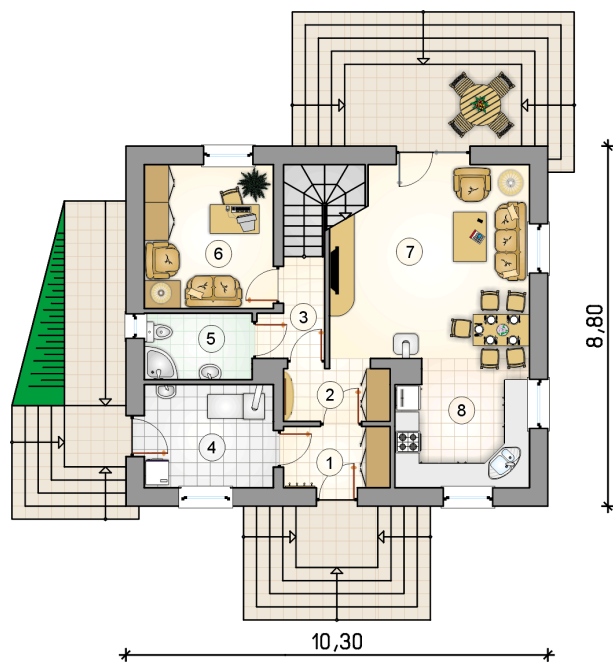


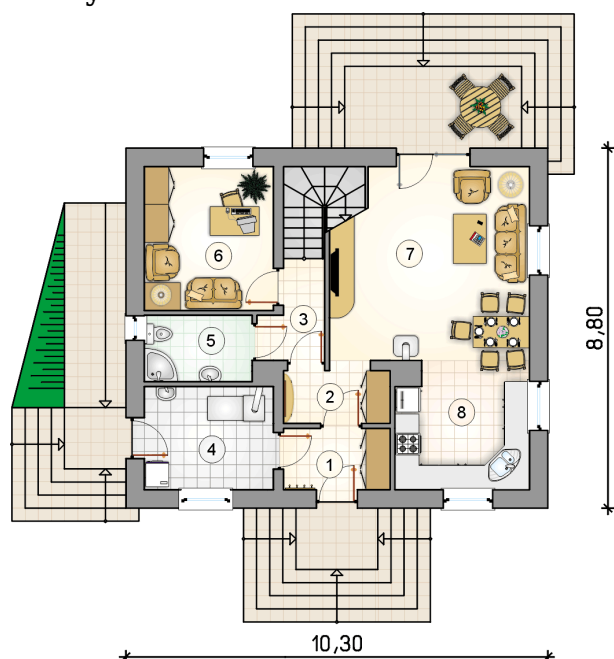
## Przekrój



**Rzuty**

**Parter 66.40 m<sup>2</sup>**

|                          |                      |
|--------------------------|----------------------|
| przedsiónek              | 3.90 m <sup>2</sup>  |
| hall                     | 3.50 m <sup>2</sup>  |
| hall z komunikacją       | 3.20 m <sup>2</sup>  |
| kotłownia                | 7.95 m <sup>2</sup>  |
| łazienka                 | 4.25 m <sup>2</sup>  |
| pokój                    | 11.10 m <sup>2</sup> |
| pokój dzienny z jadalnią | 23.90 m <sup>2</sup> |
| kuchnia                  | 8.60 m <sup>2</sup>  |



**Rzuty**

**Poddasze 51.60 m<sup>2</sup>**

hall z komunikacją

 6.00 m<sup>2</sup>

łazienka

 7.40 m<sup>2</sup>

pokój

 9.50 m<sup>2</sup>

pokój

 8.80 m<sup>2</sup>

pokój

 10.40 m<sup>2</sup>

pokój

 9.50 m<sup>2</sup>
