

Podstawowe informacje



Dane techniczne projektu

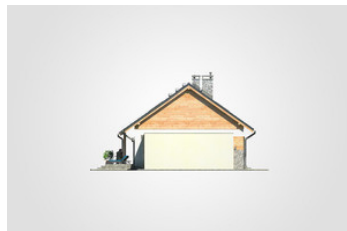
Całkowita powierzchnia	219.20 m²
Powierzchnia użytkowa	99.50 m²
Powierzchnia zabudowy	128.35 m²
Powierzchnia dachu	147 m²
Kubatura	617.20 m³
Wymiary budynku	14.25 x 9.15 m
Kąt nachylenia	35°
Wysokość budynku	7.36 m
Wymiary działki	21.25 x 18.08 m

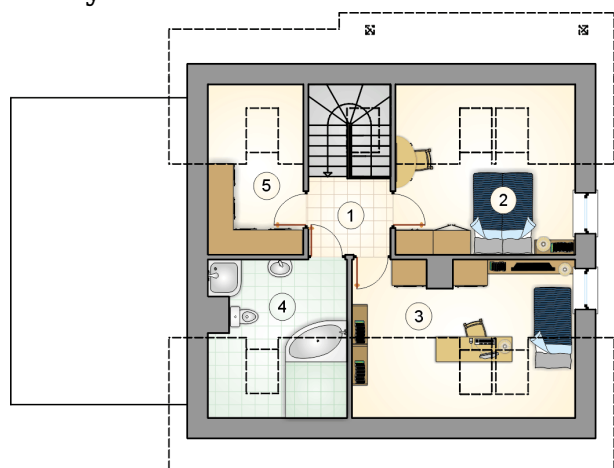


Opis projektu

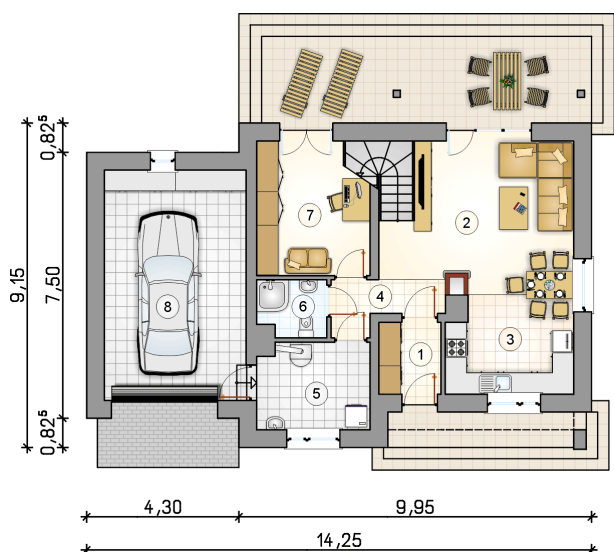
Dom parterowy z poddaszem użytkowym i garażem, z przestronnym, częściowo zadaszonym tarasem

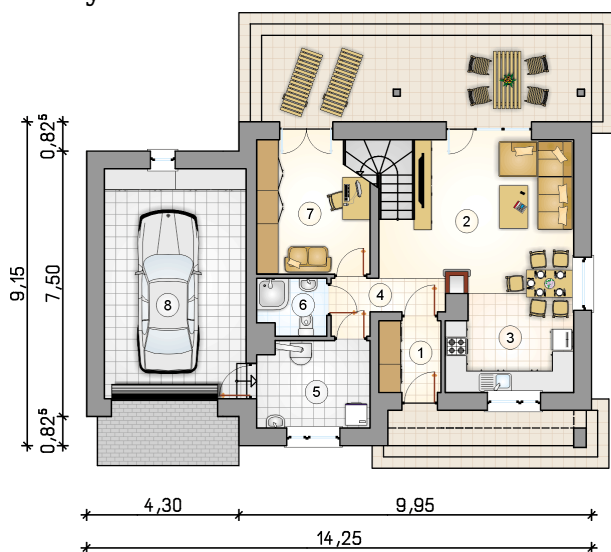
Elewacje



Rzuty

Parter 60.80 m²

przedsiónek	3.45 m ²
pokój dzienny z jadalnią	23.25 m ²
kuchnia	9.55 m ²
hall z komunikacją	3.30 m ²
kotłownia	7.55 m ²
łazienka	2.95 m ²
pokój	10.75 m ²
garaż	25.70 m ²



Rzuty

Poddasze 38.70 m²

hall z komunikacją	5.85 m ²
pokój	10.10 m ²
pokój	10.55 m ²
łazienka	6.85 m ²
garderoba	5.35 m ²

