

Podstawowe informacje



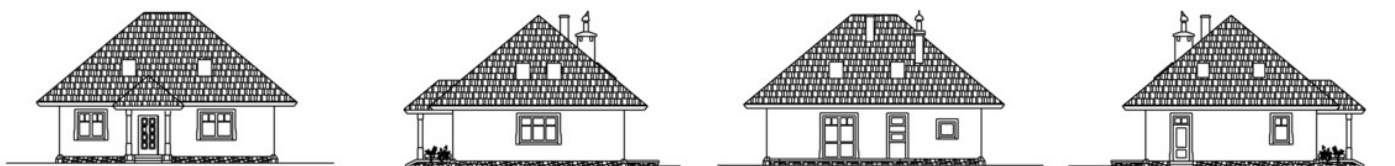
Dane techniczne projektu

Całkowita powierzchnia	83.20 m²
Powierzchnia użytkowa	129.20 m²
Powierzchnia zabudowy	116.40 m²
Kubatura	612.60 m³
Wymiary budynku	11.90 x 9.40 m
Kąt nachylenia	40°
Wymiary działki	20.30 x 19.90 m

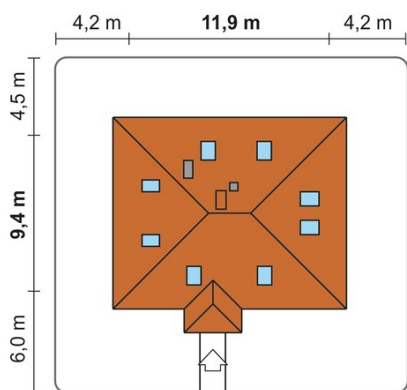
Opis projektu

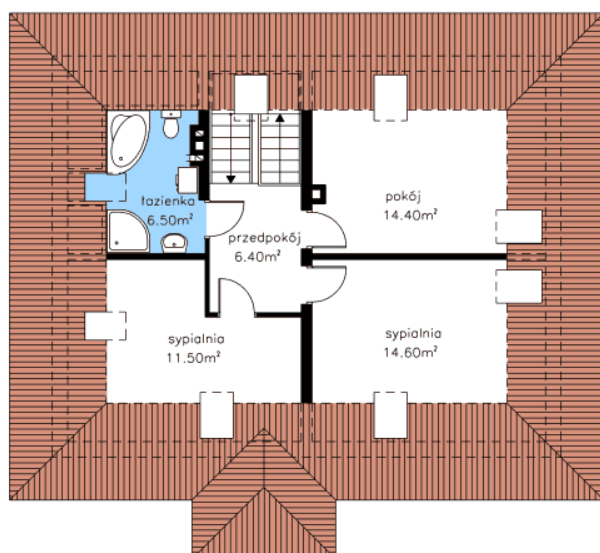
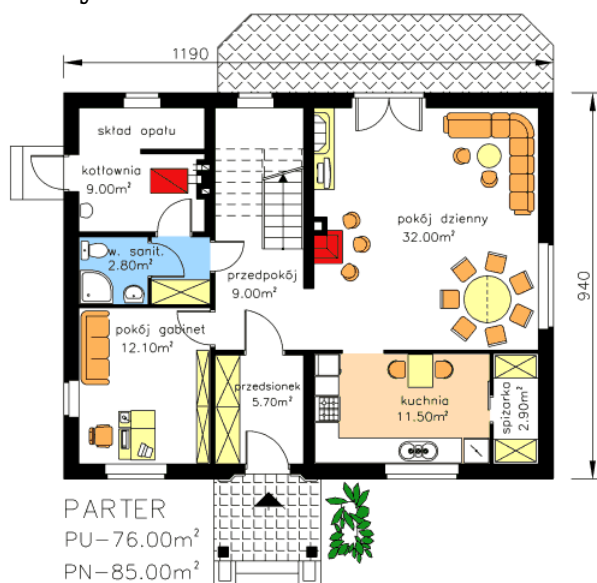
Dom wolno stojący, parterowy nie podpiwniczony z poddaszem użytkowym.

Elewacje



Sytuacje



Rzuty


PODDASZE PU-53.40m², p.podł.-83.20m²