

Podstawowe informacje



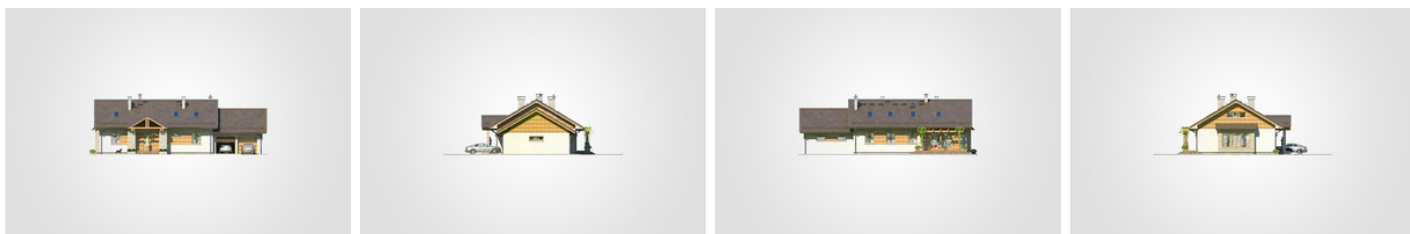
Dane techniczne projektu

Całkowita powierzchnia	355 m²
Powierzchnia użytkowa	122.85 m²
Powierzchnia zabudowy	212.35 m²
Powierzchnia dachu	301.10 m²
Kubatura	1 045.30 m³
Wymiary budynku	21.20 x 11.25 m
Kąt nachylenia	30°
Wysokość budynku	7.02 m
Wymiary działki	29.28 x 20.85 m

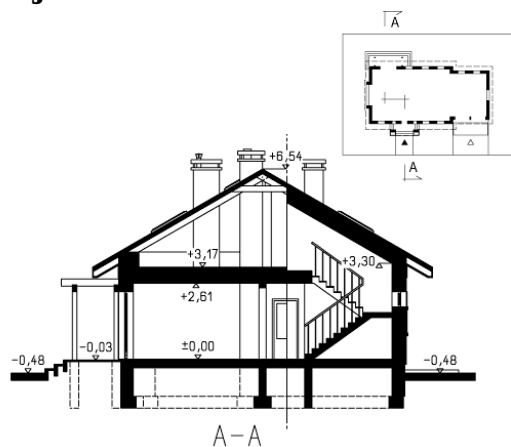
Opis projektu

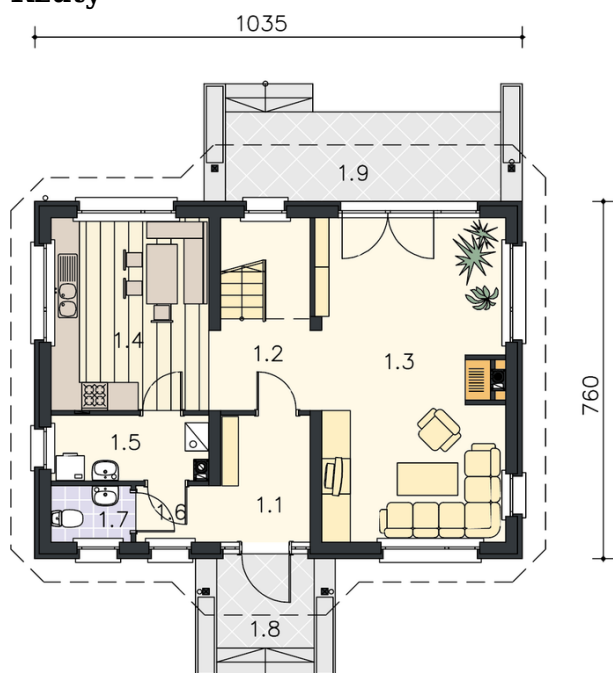
Dom parterowy z możliwością adaptacji poddasza, z oryginalną pergolą nad tarasem, z 2-stanowiskowym garażem

Elewacje

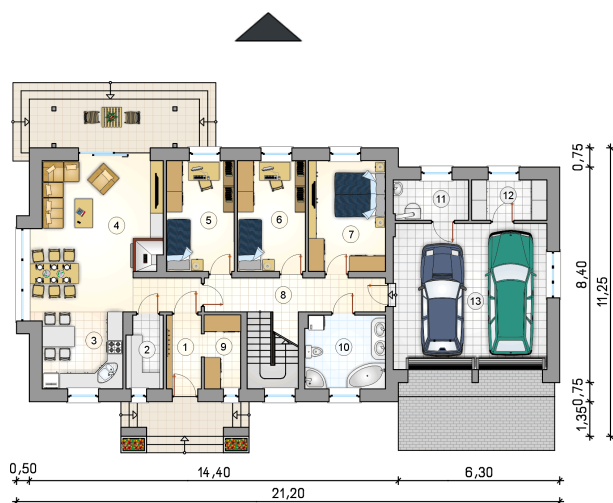


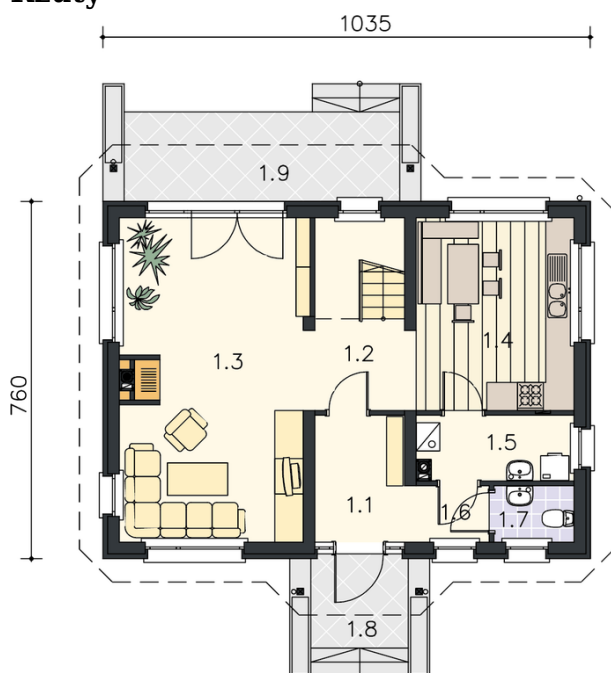
Przekrój



Rzuty

Parter 122.85 m²

przedsionek	3.85 m ²
łazienka	8.80 m ²
kotłownia	4.50 m ²
schowek	4.50 m ²
garaż	33.80 m ²
spizarka	3.85 m ²
kuchnia	8.80 m ²
pokój dzienny z jadalnią i hallem	31.35 m ²
pokój	11.25 m ²
pokój	11.25 m ²
pokój	12.80 m ²
hall z komunikacją	17.85 m ²
garderoba	4.05 m ²



Rzuty**Poddasze 45.05 m²**
strych do adaptacji45.05 m²