

Podstawowe informacje



Dane techniczne projektu

Powierzchnia użytkowa	107.40 m²
Powierzchnia zabudowy	146.20 m²
Powierzchnia dachu	240 m²
Kąt nachylenia	45°
Wysokość budynku	7.85 m
Wymiary działki	23.80 x 0 m

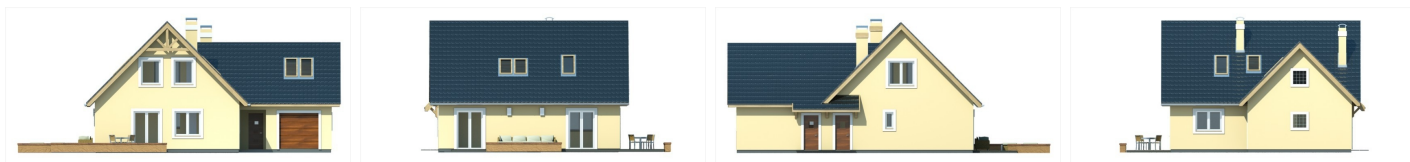
Opis projektu

Nieduży, prosty w budowie dom, niepodpiwniczony, przeznaczony dla rodzin 4-5-osobowej. Centralnie umieszczony kominek umożliwi w prosty sposób rozprrowadzenie ciepłego powietrza po całym domu. Zaletą poddasza jest brak elementów konstrukcyjnych, co pozwala na jego dowolną aranżację. Istnieje możliwość wydłużenia budynku i powiększenie tym sposobem pokoju dziennego i kuchni. Projekt dostępny jest w wersji bez garażu (Sosenka I wersja A) lub z garażem z boku (Sosenka I wersja B). Wersje z garażem dają możliwość wybudowania bliźniaka.

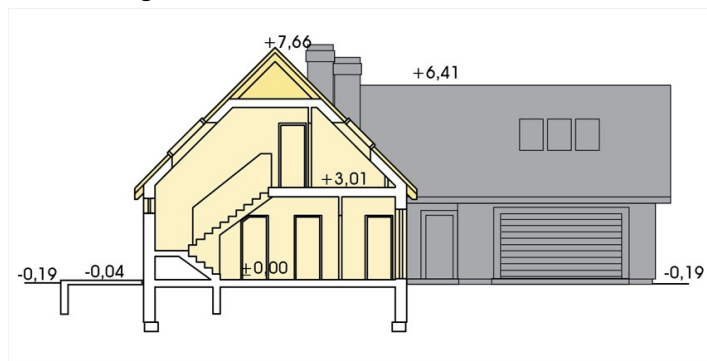
Dokumentacja techniczna w trakcie realizacji.

...

Elewacje



Przekrój



Sytuacje

